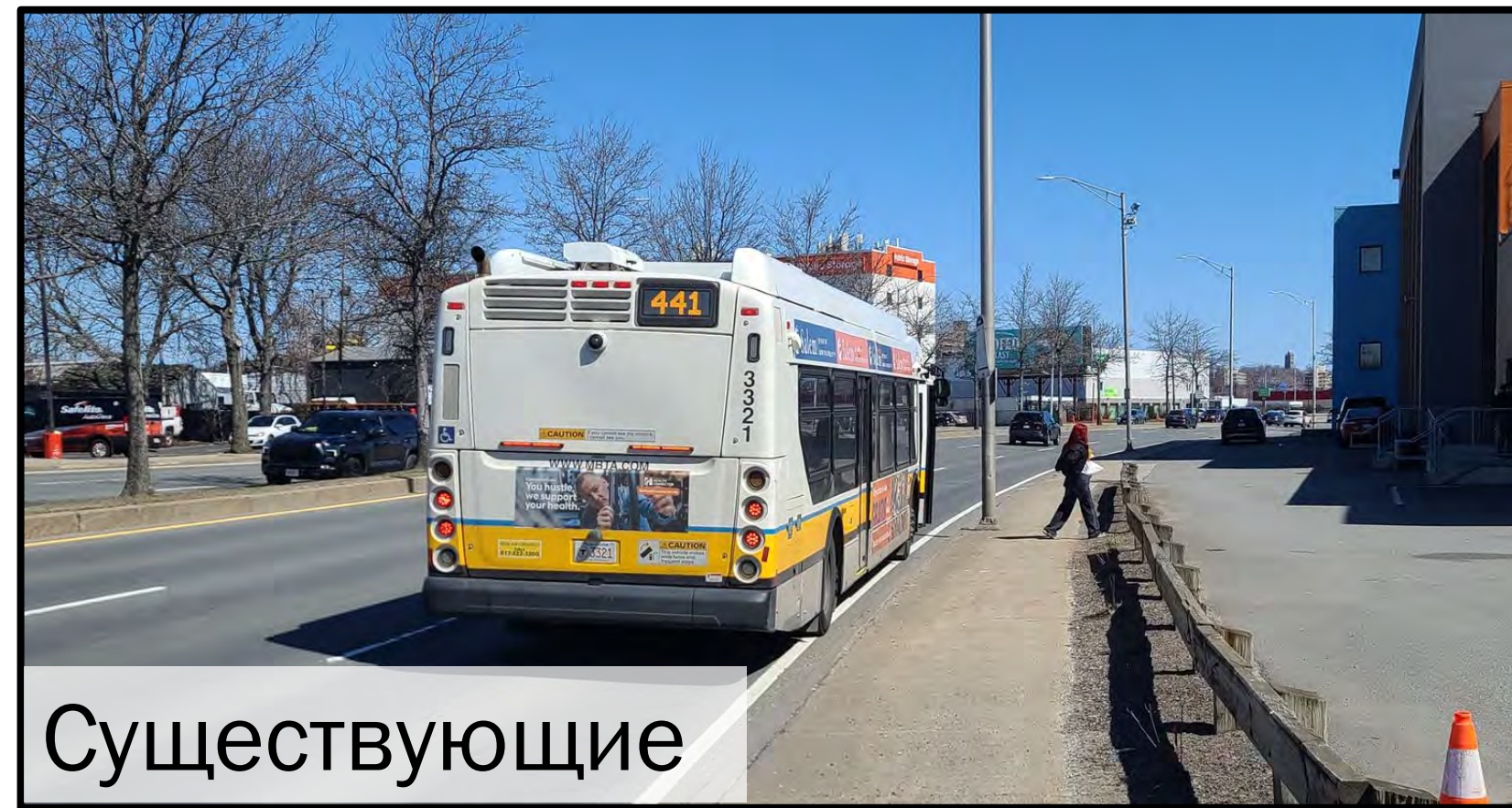
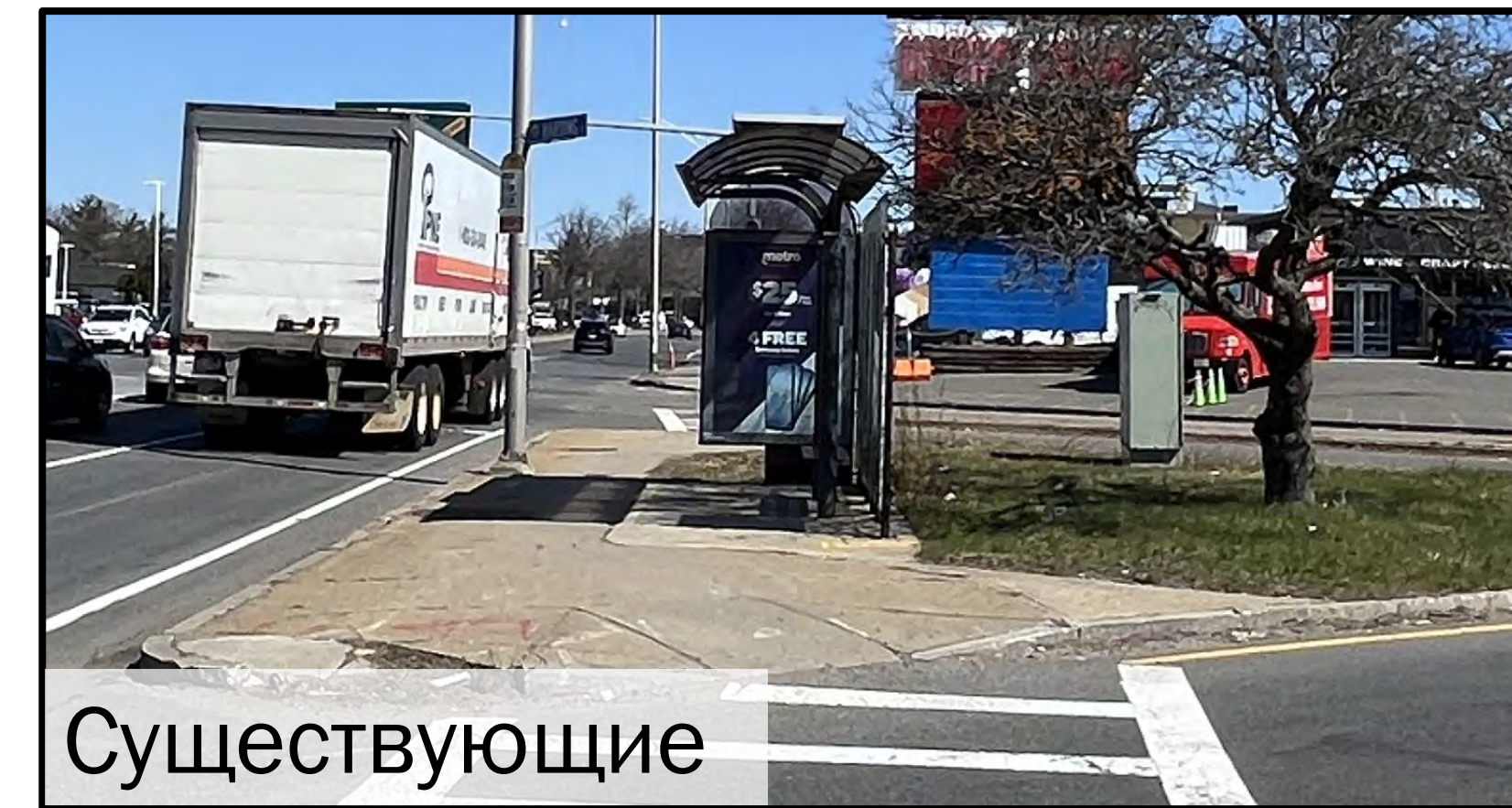


# Особенности проекта

Более быстрое и надёжное автобусное сообщение  
(экономия времени от 3 до 5 минут в часы пик)



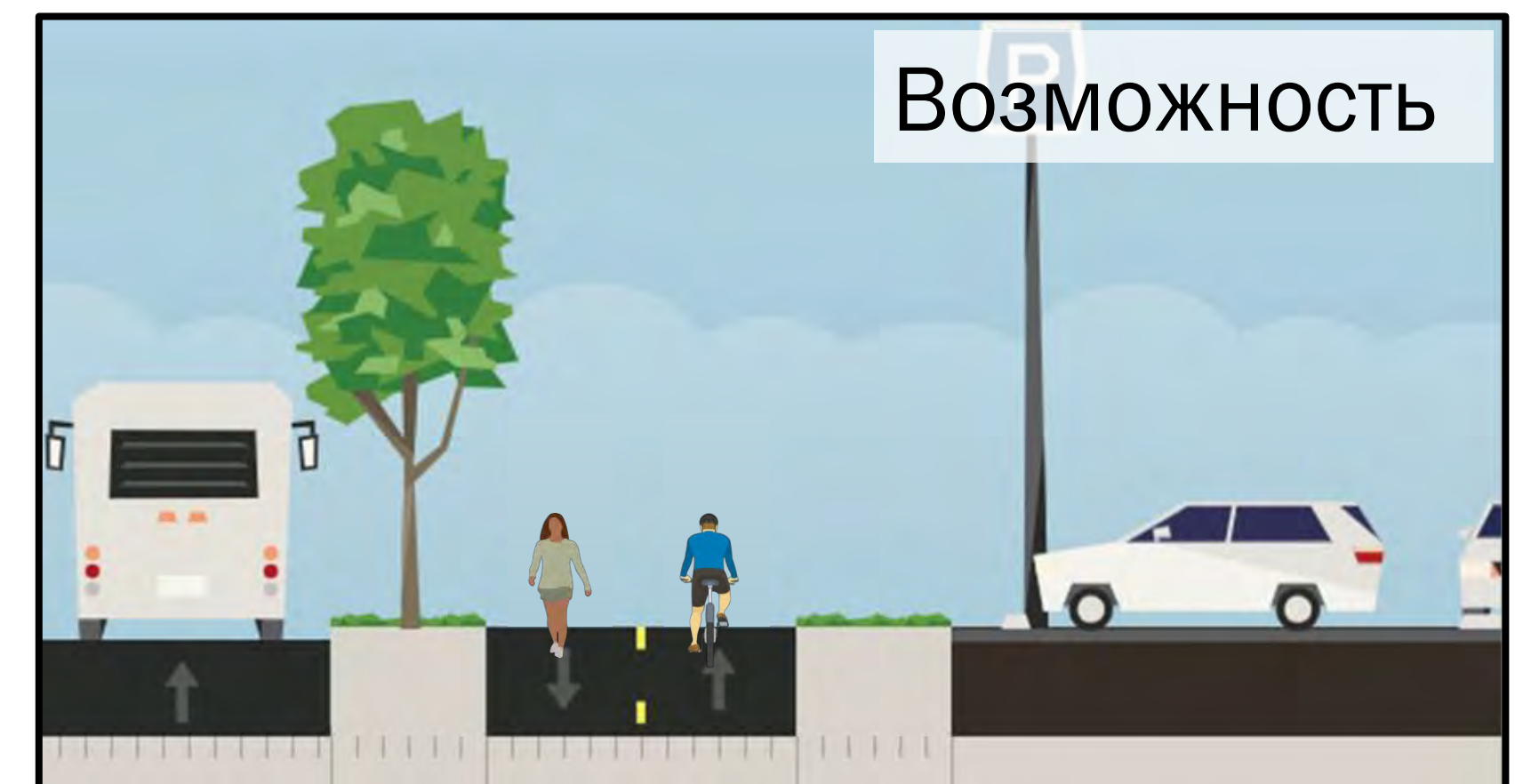
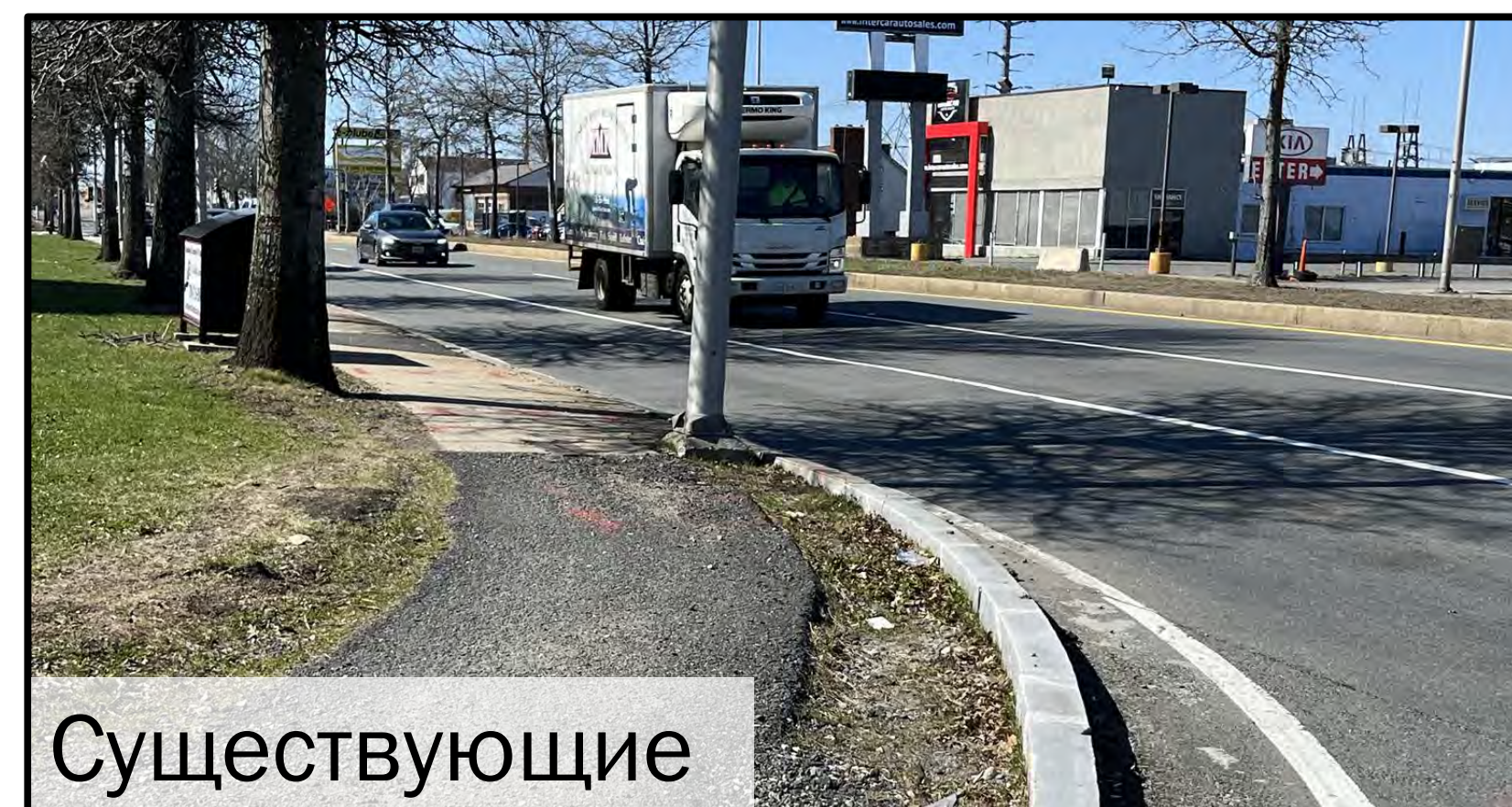
Усовершенствованные навесы и информационные указатели на остановках с более рационально расположенными посадочными платформами



Более безопасные пешеходные переходы, соответствующие стандартам доступности ADA



Расширенные тротуары и велосипедные пути для поддержки нового строительства



Больше деревьев вдоль тротуаров и тени по обеим сторонам Линнуэя



Современная инфраструктура регулирования светофоров



# Сегодняшний Линнуэй

На сегодняшний день Линнуэй характеризуется следующими особенностями:

- Преимущественно коммерческое и промышленное использование, с ограниченной жилой застройкой в южной и северной частях проектной зоны
- Автобусные маршруты MBTA, обеспечивающие 3000 посадок в день и 70 000 поездок в неделю
- 40 000 автомобилей в день, но с устаревшей и небезопасной конструкцией дороги
- Один из самых высоких в штате показателей концентрации аварий с участием автомобилей, пешеходов и велосипедистов
- Высокая скорость и узкие тротуары, что делает эту зону непривлекательной для пешеходов и других видов транспорта, особенно для тех, кто пытается пересечь Линнуэй
- Деревья растут преимущественно на разделительной полосе и вдоль стороны Линнуэя, ведущей на север; со значительными разрывами в создающейся ими тени, особенно на стороне, ведущей на юг.
- Устаревшая и неэффективная инфраструктура светофоров
- Уличные фонари, которые недостаточно освещают тротуары



Предыдущие работы:

ГЕНЕРАЛЬНЫЙ ПЛАН  
ПАРКУЭЙЗ (DCR, 2020)

РЕДИЗАЙН АВТОБУСНОЙ  
СЕТИ (MBTA, 2022)

ПЛАН РЕАЛИЗАЦИИ ПРОЕКТА «ЮЖНАЯ  
ГАВАНЬ» (ГОРОД ЛИНН, 2024 Г.)

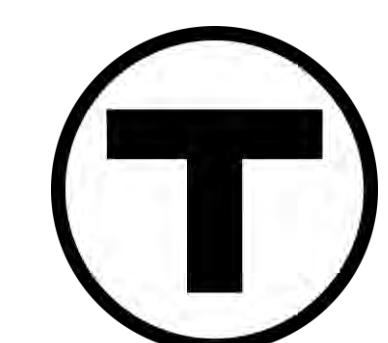
КОНЦЕПТУАЛЬНЫЙ  
ДИЗАЙН (ВЕСНА 2026)

ПЛАН ДЕЙСТВИЙ ПО  
РАЗВИТИЮ ОБЩЕСТВЕННОГО  
ТРАНСПОРТА ЛИННА (ГОРОД  
ЛИНН, 2020)

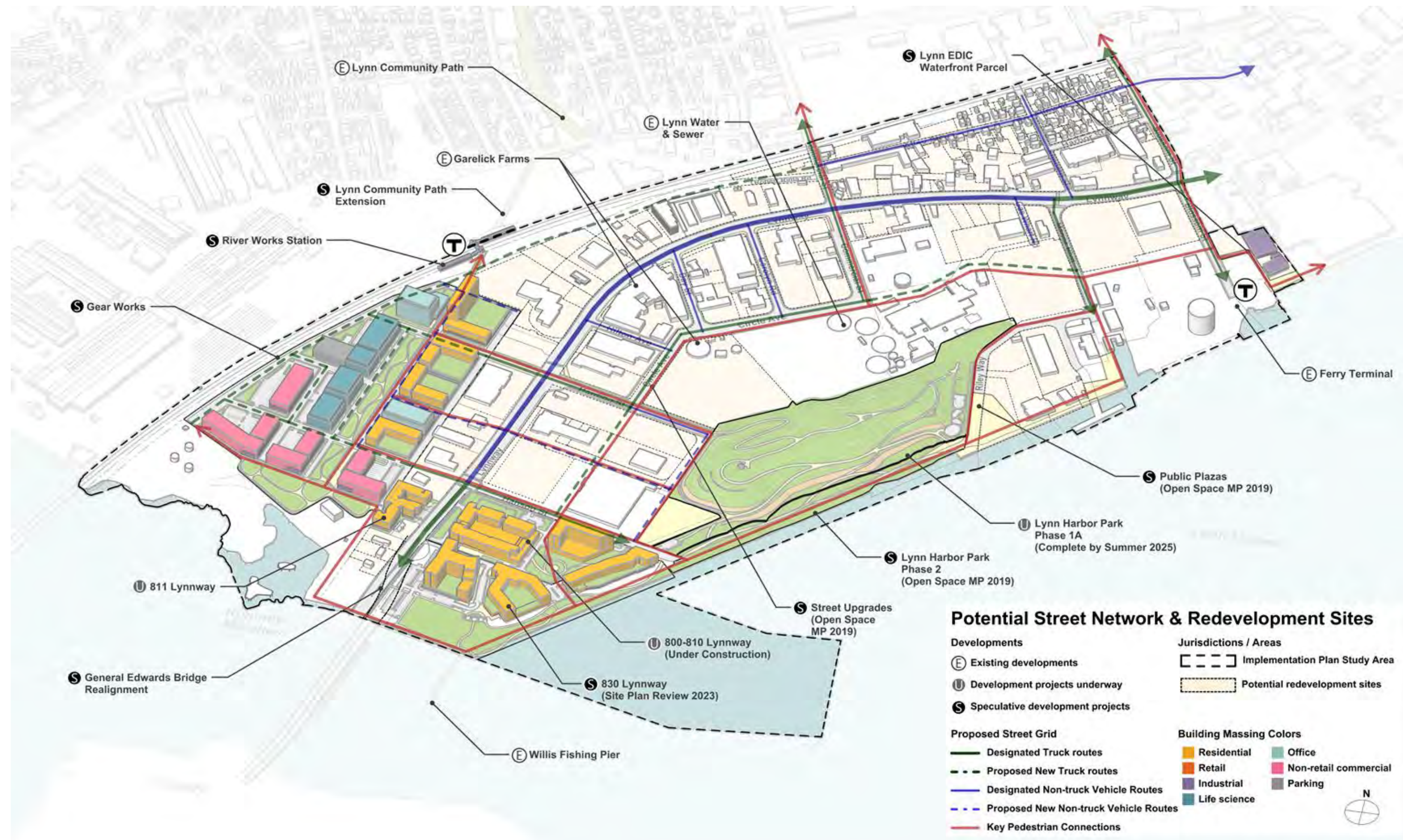
ПОЛУЧЕН ГРАНТ USDOT  
RAISE (2022 Г.)

ВИДЕНИЕ ЛИННА  
(ГОРОД ЛИНН, 2023)

ИНФОРМИРОВАНИЕ О  
ТЕКУЩЕМ СОСТОЯНИИ  
(2025 Г.)



# Линнуэй завтрашнего дня

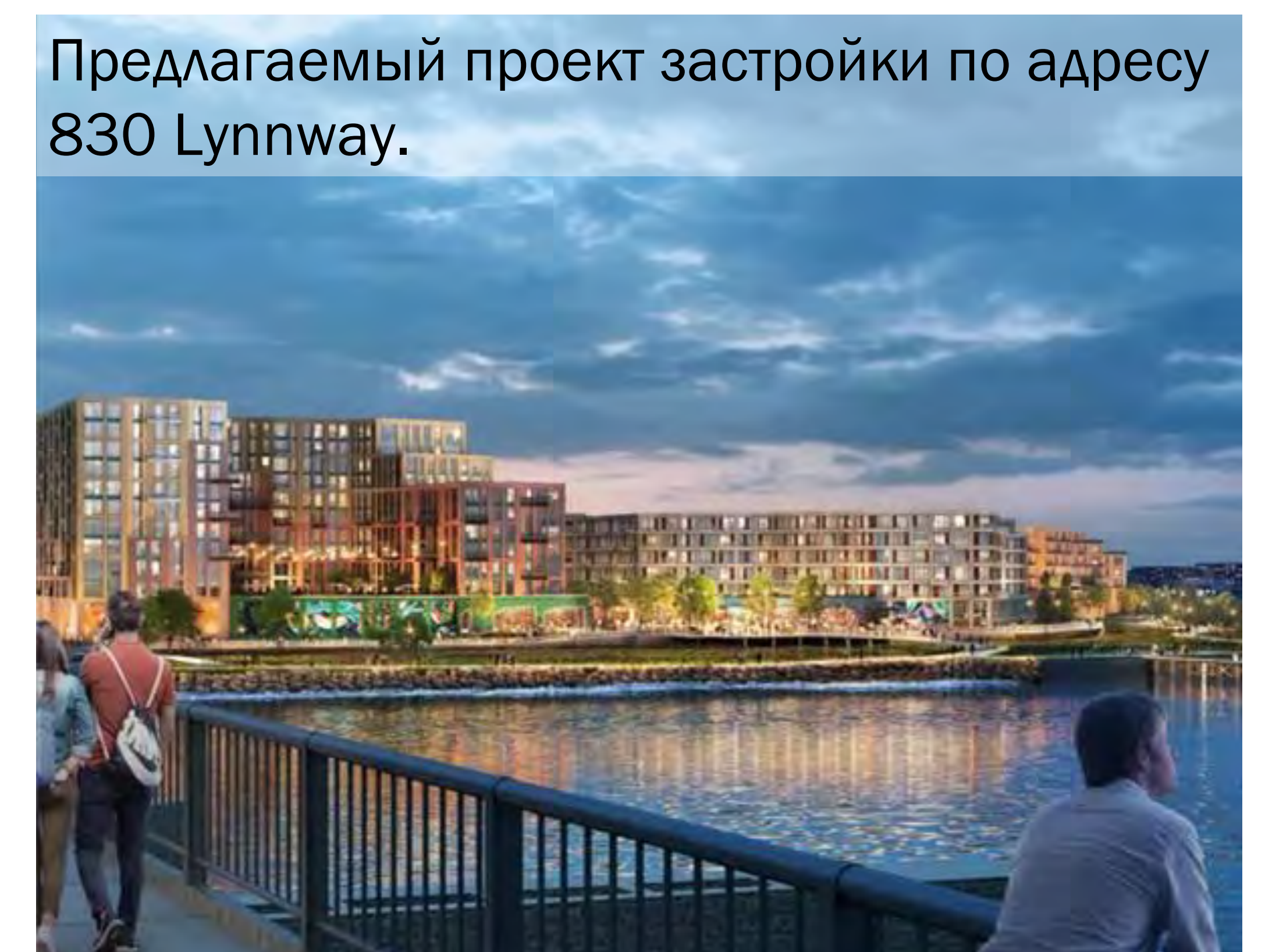
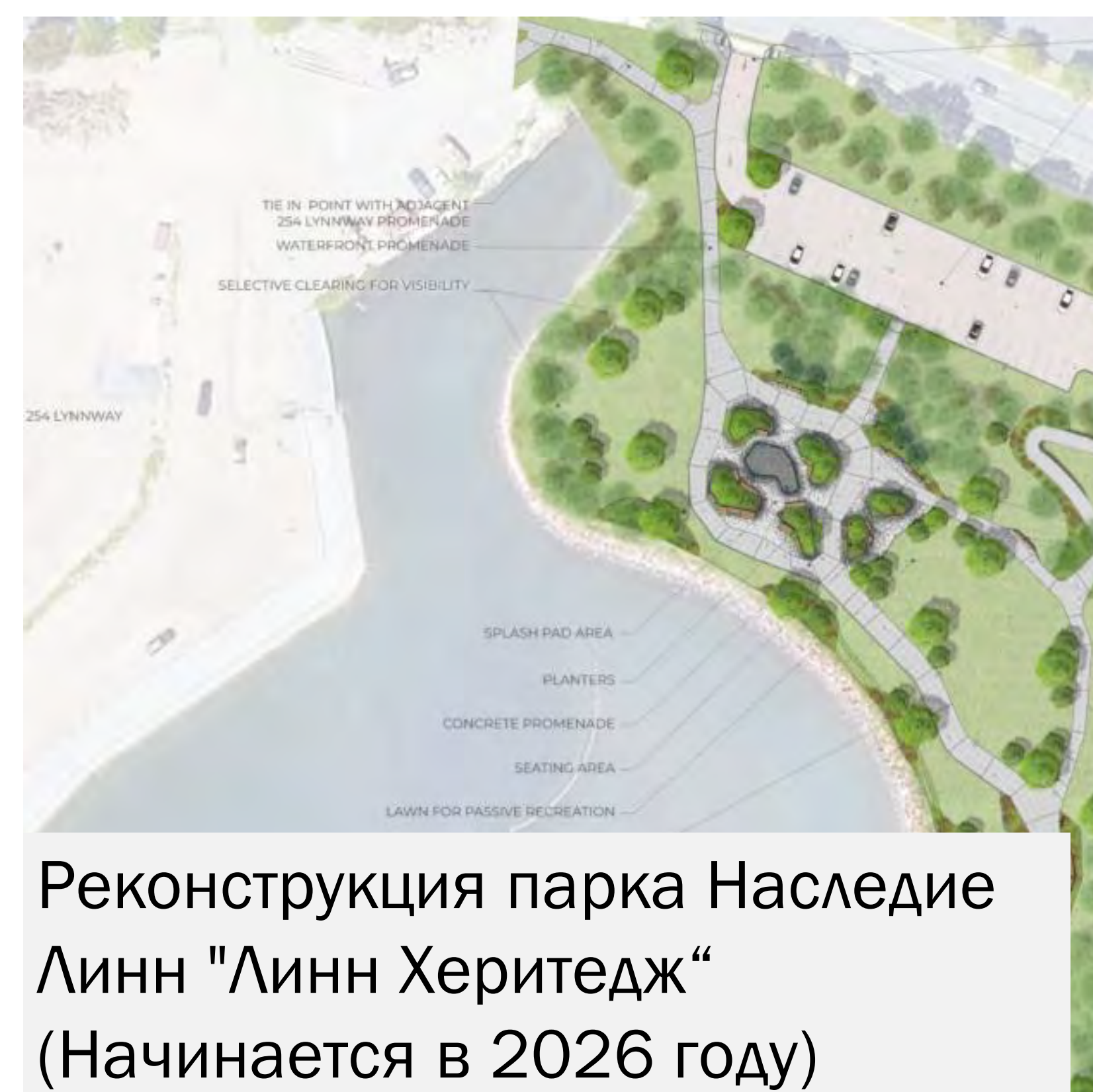
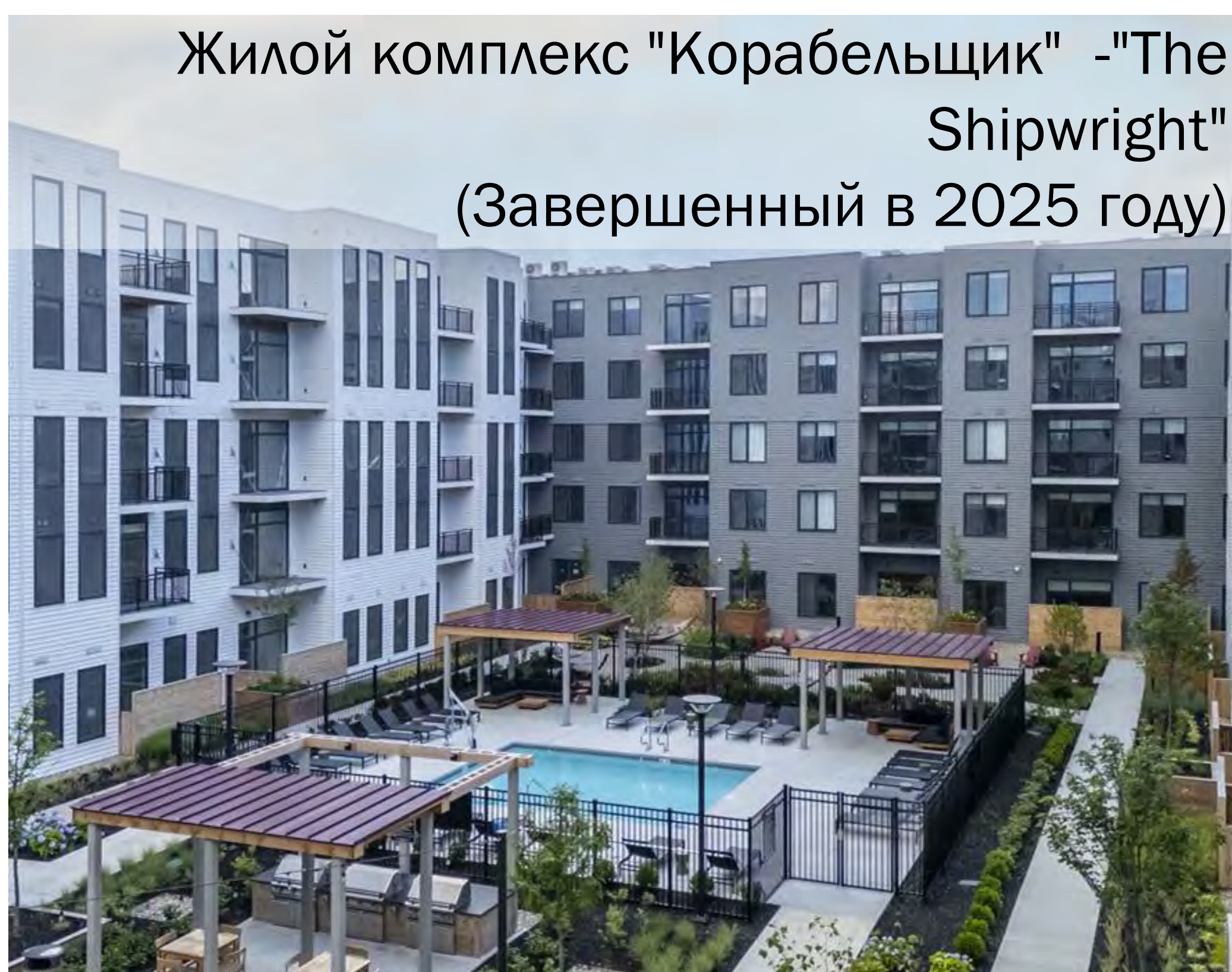


План реализации Южной гавани

Заглядывая в будущее, город Линн разработал видение более спокойного и связанного района Южного Порта “Саут-Харбор” с прилегающей сетью улиц для обеспечения безопасных местных поездок и стимулирования нового строительства. Ожидается, что в период с 2025 по 2035 год на территории реализации проекта появятся::

- более 2000 новых единиц жилья
- свыше 1,6 млн кв. футов коммерческой, офисной и торговой площади
- 40+ акров открытого пространства, включая два новых парка
- Восстановление моста GE и инфраструктуры автомобильных и пригородных железных дорог

Концепт проекта Линнуэй учитывает эти происходящие изменения, обеспечивая при этом баланс между текущими потребностями существующих объектов землепользования и региональным значением магистрали Линнуэй.



# Цели проекта и финансирование

Транспортное управление залива Массачусетс (Massachusetts Bay Transportation Authority, MBTA) сотрудничает с администрацией города Линн, Департаментом охраны природных ресурсов и организации досуга (Department of Conservation and Recreation, DCR) и Департаментом транспорта штата Массачусетс (Massachusetts Department of Transportation, MassDOT) в рамках проекта модернизации коридора смешанных перевозок Lynnway.

## Цели проекта



Более безопасная и спокойная дорога



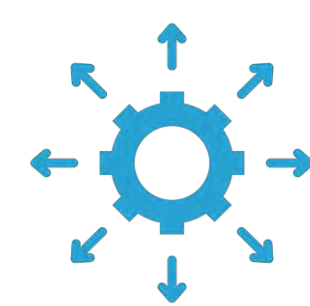
Более быстрый, надежный и комфортный общественный транспорт



Обновление сигналов для оптимизации транспортных потоков.



Улучшенная «зеленая» инфраструктура, включая высадку уличных деревьев и благоустройство территории.



Авторы проекта поддерживают перспективную застройку и концепцию «Шоссе Lynnway будущего».



Безопасные велосипедные маршруты, связывающие местные и региональные точки притяжения и парковые зоны.



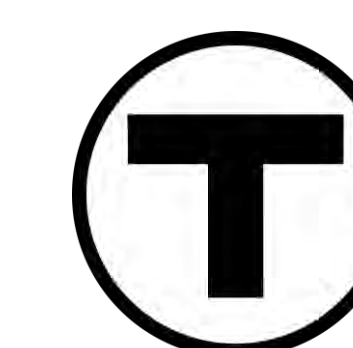
Чтобы город был местом для людей, а не только для машин, нужно создать более безопасные и комфортные условия для прогулок и перехода улицы.

## Финансирование проекта

Опираясь на планы, реализуемые администрацией города Линн, MBTA и DCR, Департамент MassDOT успешно подал заявку на грант RAISE Министерства транспорта США на 2022 год для финансирования реконструкции и строительства более безопасного коридора смешанных перевозок Lynnway.

**RAISE** — это федеральная программа грантов, которая помогает сообществам разрабатывать транспортные проекты с местным или региональным влиянием и повышением безопасности.

Грант Lynnway предусматривает финансирование мер по повышению безопасности пешеходов, созданию полос для движения автобусов, велосипедных дорожек, улучшению проезжей части, модернизации светофоров и созданию зеленой инфраструктуры.



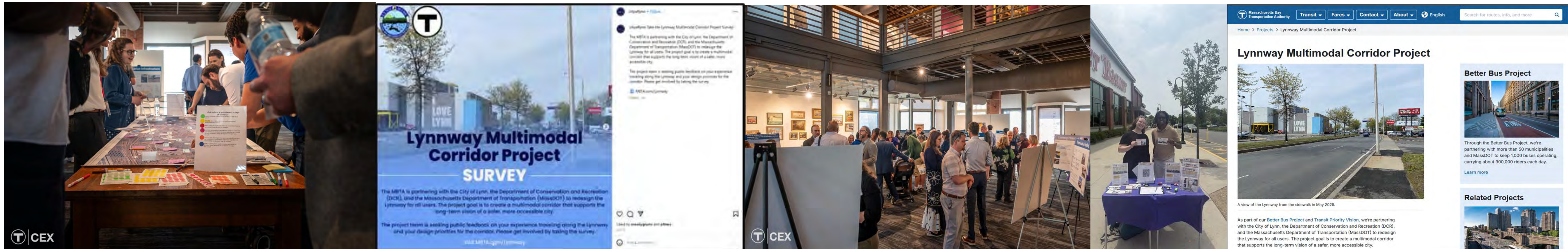
# Участие публики на текущий момент

## СОТРУДНИЧЕСТВО:

- Первый этап общественного участия прошёл летом — осенью 2025 года
- Мероприятия состоялись в Линне, Марблхеде и Наханте
- Распространено более 415 печатных материалов
- 2 круглых стола для бизнеса и застройщиков
- Онлайн-опрос на 7 языках

## ОТЗЫВЫ:

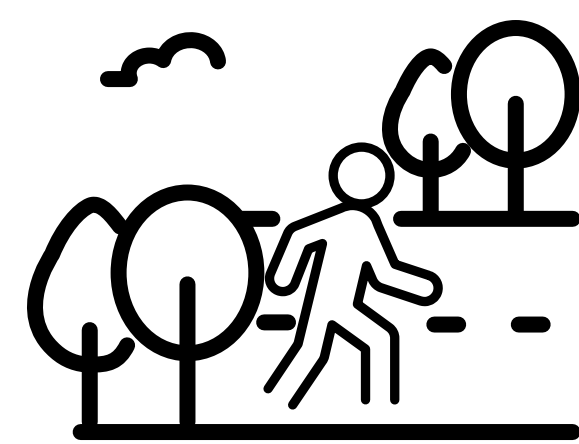
- 1 645 откликов на опрос
- 30 комментариев о формах
- 40 комментариев к ролонным планам
- 970 взаимодействий на точечной доске приоритетов



## ЧТО МЫ УСЛЫШАЛИ:



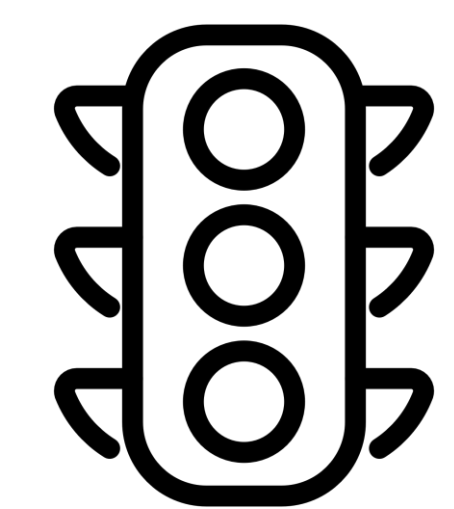
Большинство водителей чувствуют себя в безопасности, а пешеходы и велосипедисты чувствуют себя в опасности из-за неадекватной инфраструктуры



Желание добавить новые деревья и зелёные зоны, чтобы сделать район более приятным и ориентированным на рост



Застройщики и соседние предприятия видят ценность и преимущества для сотрудников в частом и надёжном транспортном сообщении



Главным приоритетом является улучшение светофоров и потока - пользователи обеспокоены увеличением заторов и времени в пути

Личности могли принять участие различными способами, в том числе лично и онлайн. Отзывы могут включать несколько откликов от одного и того же лица.

# Велосипедная и пешеходная инфраструктура

## ЧТО МЫ УВИДЕЛИ И УСЛЫШАЛИ

Спрос на более безопасные и чаще расположенные пешеходные переходы, связывающие коммерческие объекты с общественными пространствами без ущерба для транспортного потока

Обеспечение безопасности пешеходов должно стать приоритетом в контексте планируемого развития прибрежной зоны

Велосипедисты не чувствуют себя в безопасности; возможно усовершенствовать существующую инфраструктуру и создать новые маршруты передвижения

Узкие тротуары, проходящие в непосредственной близости от скоростного транспортного потока, делают Линнуэй непривлекательной

## ОСОБЕННОСТИ КОНЦЕПЦИИ ПРОЕКТА

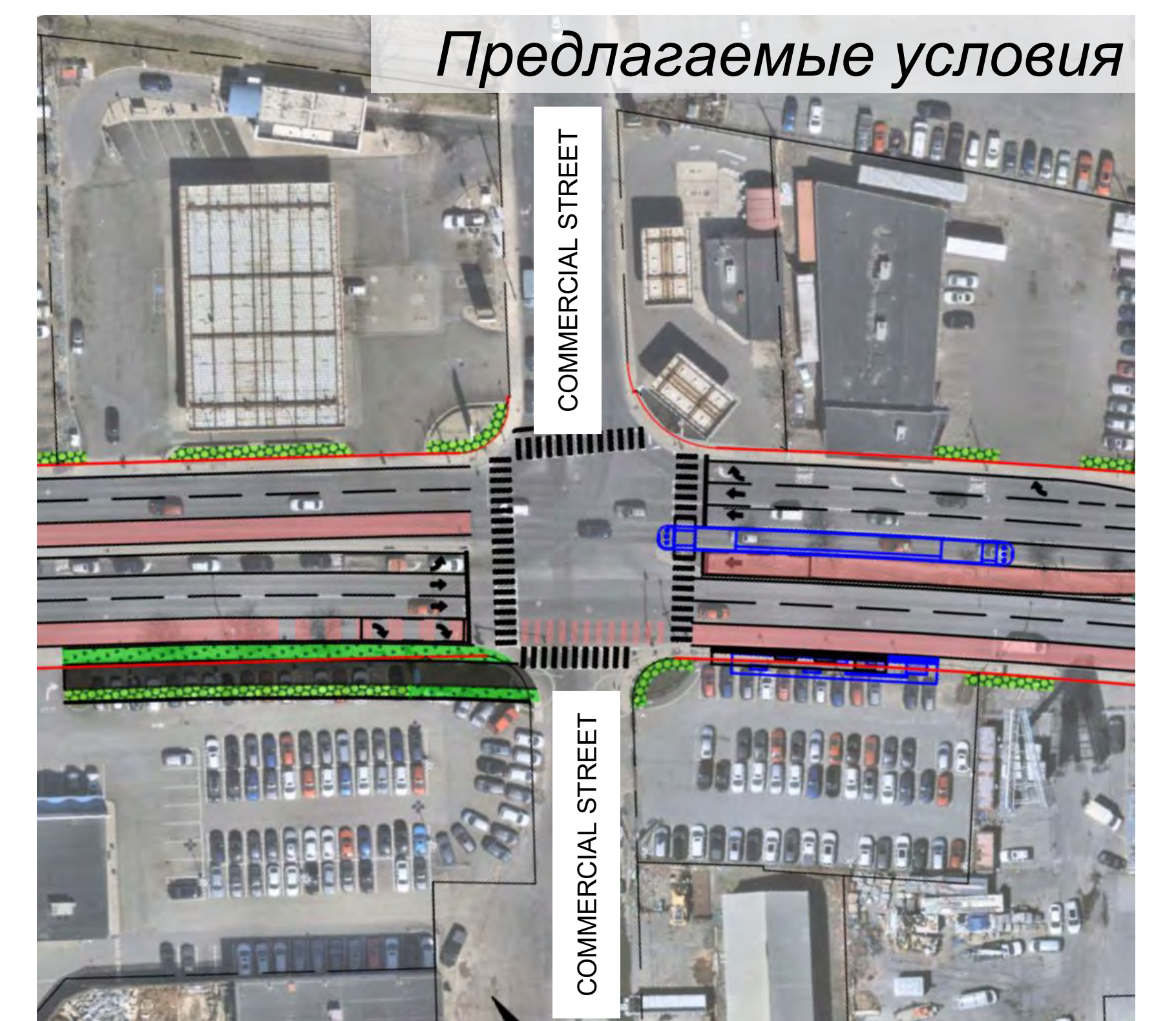
### улица Хэнсон-Стрит (Hanson Street)



- Тротуар прямо рядом с высокоскоростным транспортом: снижает безопасность и комфорт для пешеходов
  - шум и выхлопные газы
- Фонарные столбы и деревья сужают тротуар и ограничивают его использование инвалидными колясками и другими средствами передвижения
- Велосипедистам приходится делить полосы с автотранспортом или передвигаться по узким тротуарам и подъездным дорожкам

- Дорожки совместного использования позволяют различным немоторизованным пользователям делить пространство и передвигаться в обоих направлениях
- Озелененная буферная зона защищает пользователей от выхлопных газов и быстро движущегося транспорта
- Более безопасные тротуары позволяют заменить короткие автопоездки на прогулку пешком, поездки на велосипеде или автобусе (например, в местные магазины или рестораны))
- Соединение с новой дорожкой на мосту GE Bridge

### улица Коммершл-Стрит (Commercial Street)



- Пешеходные переходы находятся в плохом состоянии или отсутствуют
- Съезды не соответствуют современным стандартам
- Часто нет убежища для пешеходов на середине перехода через Линнуэй

- Модернизированные пешеходные переходы и пандусы в соответствии с действующими стандартами ADA
- Центральная полоса для автобусов в южном направлении предлагает безопасное место пешеходам при пересечении Линнуэя
- Автобусная полоса в северном направлении обеспечивает буферную зону между пешеходами и транспортным потоком

# Деревья и публичные пространства

## ЧТО МЫ УВИДЕЛИ И УСЛЫШАЛИ

Существующее уличное освещение ориентировано на автомобили и не способствует созданию комфортной среды для пешеходов

Опрос 2025 года показал, что деревья желательны в нескольких местах, включая улицы Хансон и Хардинг, участок от Коммерциал-стрит до Шепард-стрит и участок от Плезант-стрит до Маркет-стрит

Текущий дизайн Линнуэя не согласуется с видением городского управления и планами будущего развития города

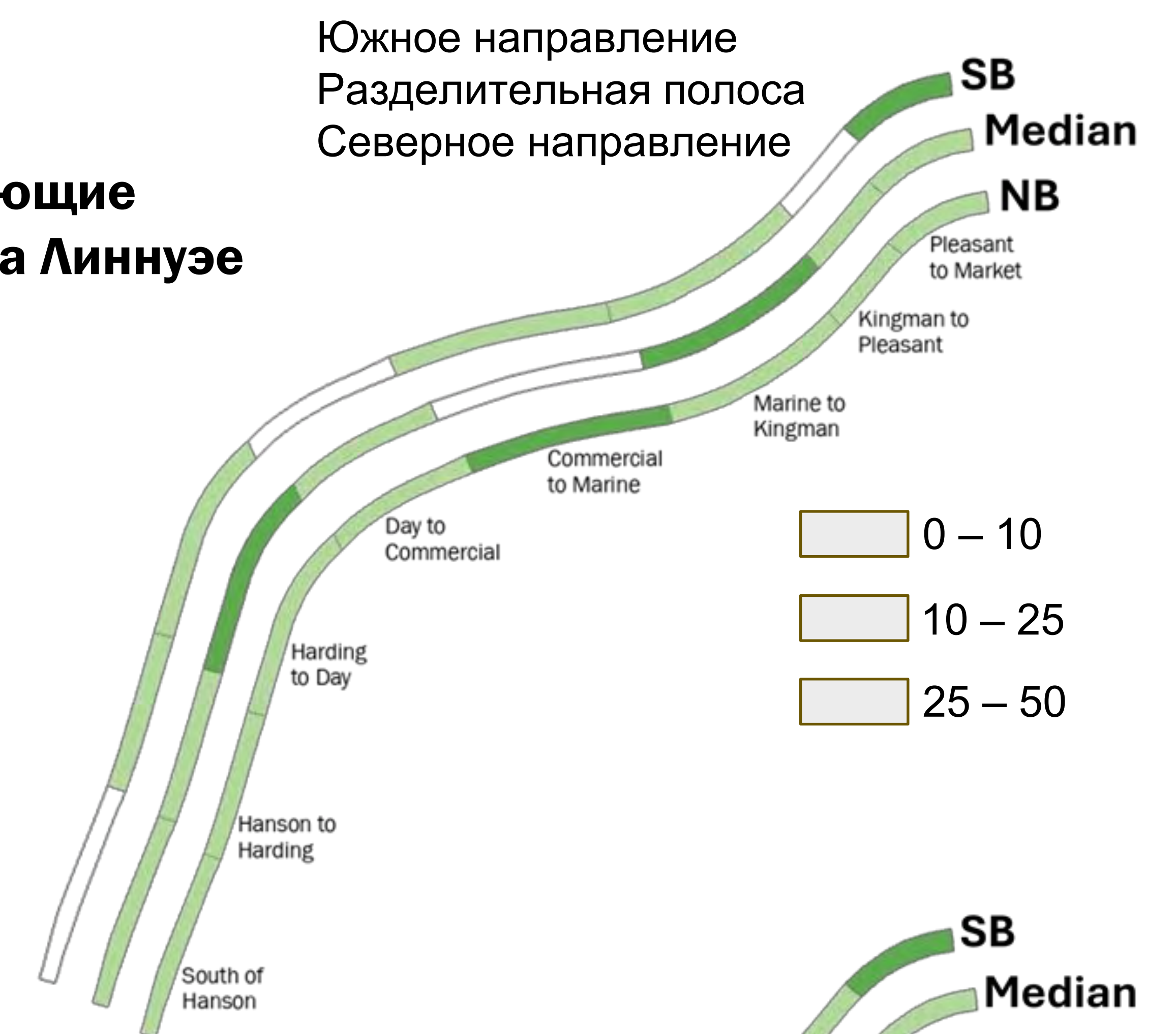
## СУЩЕСТВУЮЩИЕ УСЛОВИЯ

- Уличные фонари предназначены в основном для освещения проезжей части и не обеспечивают безопасность пешеходам
- На стороне улицы, ведущей на юг, деревьев на 40% меньше, чем на стороне, ведущей на север. Это приводит к возникновению множества протяженных незатененных участков, один из которых превышает 2000 футов
- Сочетание недостаточного озеленения, дефицита пешеходных переходов и тротуаров, а также неадекватного уличного освещения создает неблагоприятную для пешеходов среду и ограничивает доступ к набережной

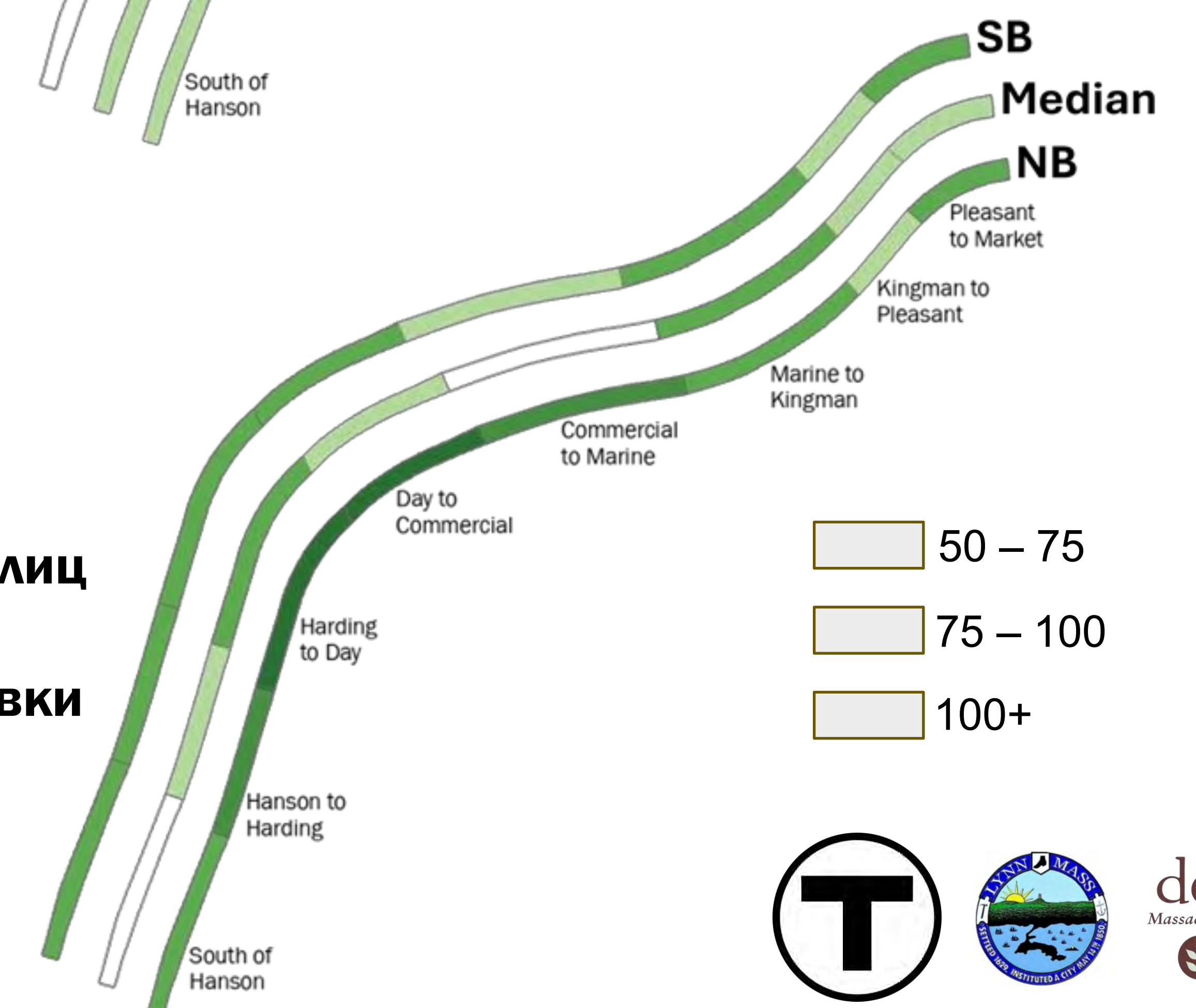
## ПРЕДЛОЖЕННЫЕ УСЛОВИЯ

- План развития Южной гавани South Harbor предусматривает перепланировку территории площадью 400 под жилые и коммерческие здания смешанного назначения, соединенные с набережной пешеходными дорожками и парками
- Модернизация уличного освещения для улучшения безопасности и внешнего вида дорог
- Предлагаемый проект направлен на значительное увеличение количества деревьев вдоль тротуаров Линнуэя, потенциально до 200%
- Помимо визуальной привлекательности, придорожные деревья:
  - снижают жару в городе и улучшают качество воздуха
  - обеспечивают отвод ливневых вод и шумоподавление
  - повышают безопасность пешеходов

### Существующие деревья на Линнуэе



### Возможное озеленение улиц за счет перепланировки (общее количество деревьев)



# Транзитная инфраструктура

## ЧТО МЫ УВИДЕЛИ И УСЛЫШАЛИ

В настоящее время автобусы Lynnway в часы пик задерживаются на 3–5 минут, что приводит к опозданиям и срыву пересадок

Частое и надежное транспортное сообщение способствует развитию нового строительства и предоставляет новым жителям этого района широкий выбор вариантов поездок на работу

Автобусное и паромное сообщение, расположенная поблизости линия пригородных поездов, а также запланированные пешеходные и велосипедные дорожки превращают Линнуэй в подлинный мультимодальный коридор

## ПРЕДЛОЖЕННЫЕ УСЛОВИЯ

- Исходя из ваших отзывов, предлагаемый дизайн предусматривает баланс между центральными и обочинными автобусными полосами, что обеспечивает лучший поток транспорта по сравнению с центральным расположением полос в обоих направлениях
- Более быстрый и надёжный автобусный маршрут Линнуэя, обслуживающий ежедневных пассажиров и тысячи будущих жителей Линнуэя, благодаря использованию выделенных полос
- Двукратное увеличение объема автобусных перевозок благодаря реорганизации автобусной сети MBTA
- Улучшенные остановки и экраны прибытия в реальном времени
- Связи с коммерческими объектами, парками и будущими жилыми комплексами



\*Базовый предложенный дизайн, альтернативы не отражены

## Южное направление



- Обочинные автобусные полосы, от Брод-стрит до Блоссом-стрит; движение по оси от Марин-бульвара до юга Хансон-стрит
- Центральные автобусные выделенки выбраны для уменьшения конфликтов с большим количеством подъездов в южном направлении
- Остановки посередине расположены рядом с Хансон-стрит, Хардинг-стрит, Коммершл-стрит; остановка на обочинные на Кингман-стрит

## Северное направление



- Обочинные выделенки от юга Хансон-стрит до Кингман-стрит
- Меньшее количество подъездных путей и меньший поток трафика в северном направлении более подходит для обочинных автобусных полос
- Автобусные остановки на обочине расположены рядом с Хансон-стрит, Хардинг-стрит, Коммершл-стрит, Кингман-стрит и, возможно, Маркет-стрит



# Дороги и движение транспорта

## ЧТО МЫ УВИДЕЛИ И УСЛЫШАЛИ

Более 50% респондентов опроса 2025 года назвали оптимизацию эффективности светофоров и транспортного потока своим главным приоритетом

Объемы ежедневного и пикового трафика в 2026 году были сопоставимы с показателями 2021 и 2016 годов.

Предприятиям Линнуэя особо важно сохранение доступа для грузового транспорта, осуществляющего как региональные, так и местные перевозки.

## АНАЛИЗ ПРОЕЗДА ПО ЛИННУЭЮ

### В НАСТОЯЩЕЕ ВРЕМЯ

- Скорость движения и заторы вдоль Линнуэя схожи или даже лучше, чем в других сегментах типичных региональных маршрутов Северного побережья
- Среднее время движения утром и вечером в «час пик» по району проекта протяженностью 1,5 мили сегодня составляет от 4 до 5 минут в каждом направлении. В дни сильных заторов продолжительность поездок увеличивается примерно на 1 минуту

### УСЛОВНЫЕ ОБОЗНАЧЕНИЯ

Средняя поездка с Северного побережья в центр Бостона — примерно 15 миль

Длина территории проекта — примерно 1,5 мили

Анализ показывает, что популярными региональными направлениями являются Уандерленд, аэропорт Логан, а также районы Сипорт, Центр города и Бэк-Бэй



## ПРЕДЛОЖЕННЫЕ УСЛОВИЯ

- Сохранение как минимум двух полос движения в каждом направлении и всех полос для поворота налево
- Автомобили, поворачивающие направо, могут въезжать на боковую автобусную полосу с северным направлением за 100–200 футов до перекрестка, создавая фактически «полосы для поворота направо»
- Модернизация светофорного оборудования для повышения эффективности работы светофоров, особенно вне часов пик
- Устранение «внезапных» перепадов полос движения в южном направлении на мосту и Маркет-стрит.
- Автобусы больше не останавливаются на полосах общего движения и реже сталкиваются с велосипедистами благодаря добавлению дорожки совместного пользования
- Полиции, пожарным и службе скорой помощи разрешено использовать полосы для автобусов — для поддержки, если не улучшения, времени реагирования

### Влияние проекта на дополнительное время в пути

Направление	Вариант А		Вариант Б	
	«Час Пик» утра	«Час Пик» вечера	«Час Пик» утра	«Час Пик» вечера
На юг	2 - 3 минут	0 - 1 минут	3 - 4 минут	0 - 1 минут
На север	0 - 1 минут	0 - 1 минут	0 - 1 минут	3 - 4 минут

- *Вариант А сохраняет полосу для поворота направо в южном направлении у улицы Коммершл- Стрит ; подробности - см. табличку «Локация 3»*
- *Анализ на основе трафика будущего года, включая новые проекты*



# Хронология и следующие шаги

## Хронология

### Предыдущая работа

- План действий по развитию общественного транспорта, 2020 г.
- Генеральный план Parkways, 2020 г.
- Грант RAISE, 2022 г.
- Vision Lynn, 2023 г.
- Исследование осуществимости DCR, 2023 г.
- Модернизация автобусной сети MBTA, 2022 г.
- План реализации South Harbor, 2024 г.

Сбор данных и  
существующие условия  
Лето/осень 2025

Сбор мнений общественности

Разработка концепции  
Зима/весна 2026

Сбор мнений общественности

Детальное  
проектирование  
с конца 2026 по 2027 год

Сбор мнений общественности

Строительство  
Диапазон 2030 года

Поддержка связи

## Оставайтесь в курсе!



Посетите страницу [MBTA.com/Lynnway](https://www.mbta.com/Lynnway), чтобы:

- узнать больше о проекте;
- подписаться на обновления по электронной почте;
- узнать о возможностях предоставления обратной связи.

