

Recursos do projeto

Serviço de ônibus mais rápido e confiável
(economia de tempo de 3 a 5 minutos durante os períodos de pico)



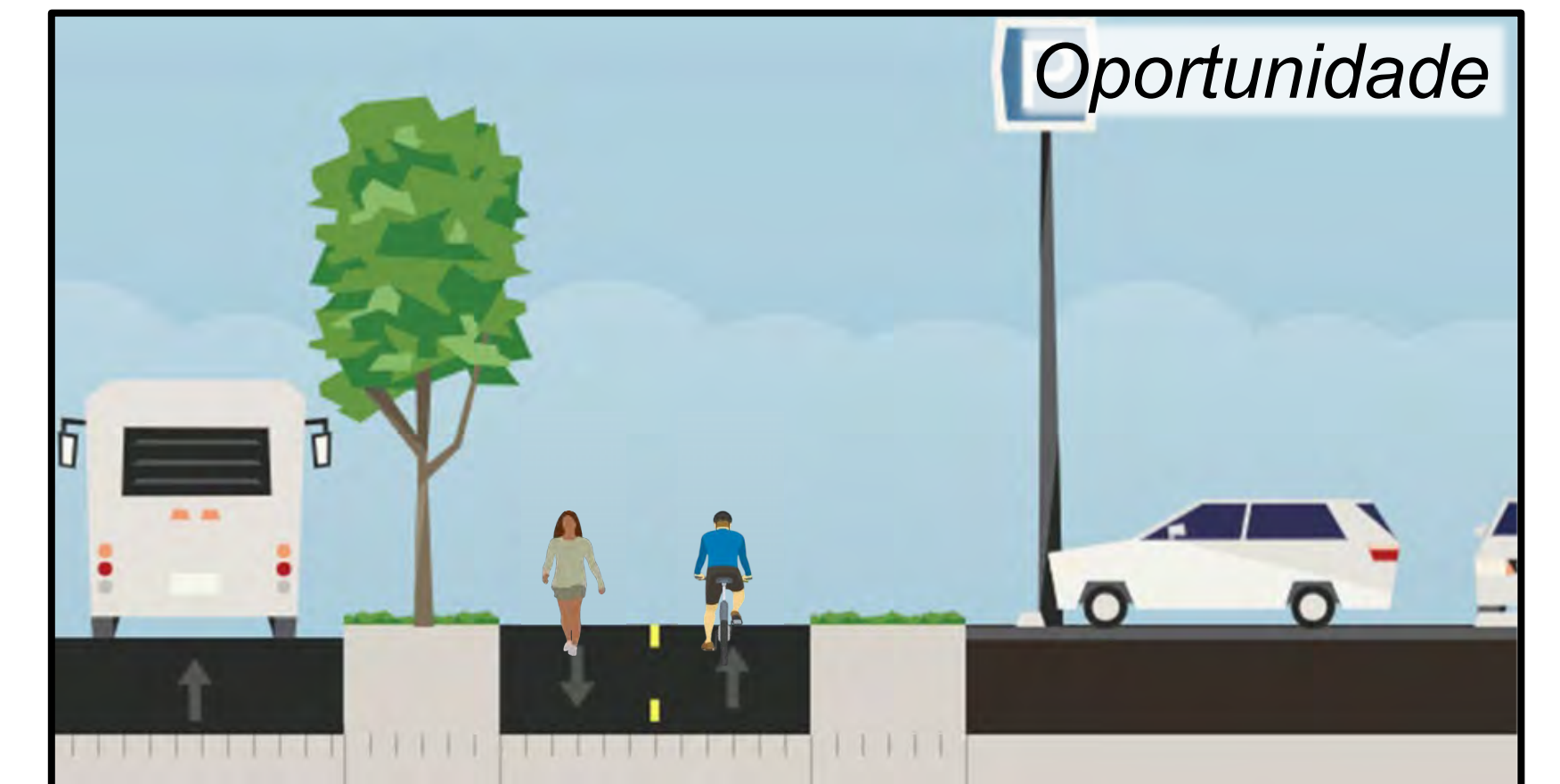
Coberturas e sinalização aprimoradas nos pontos de ônibus com plataformas de ônibus melhor espaçadas



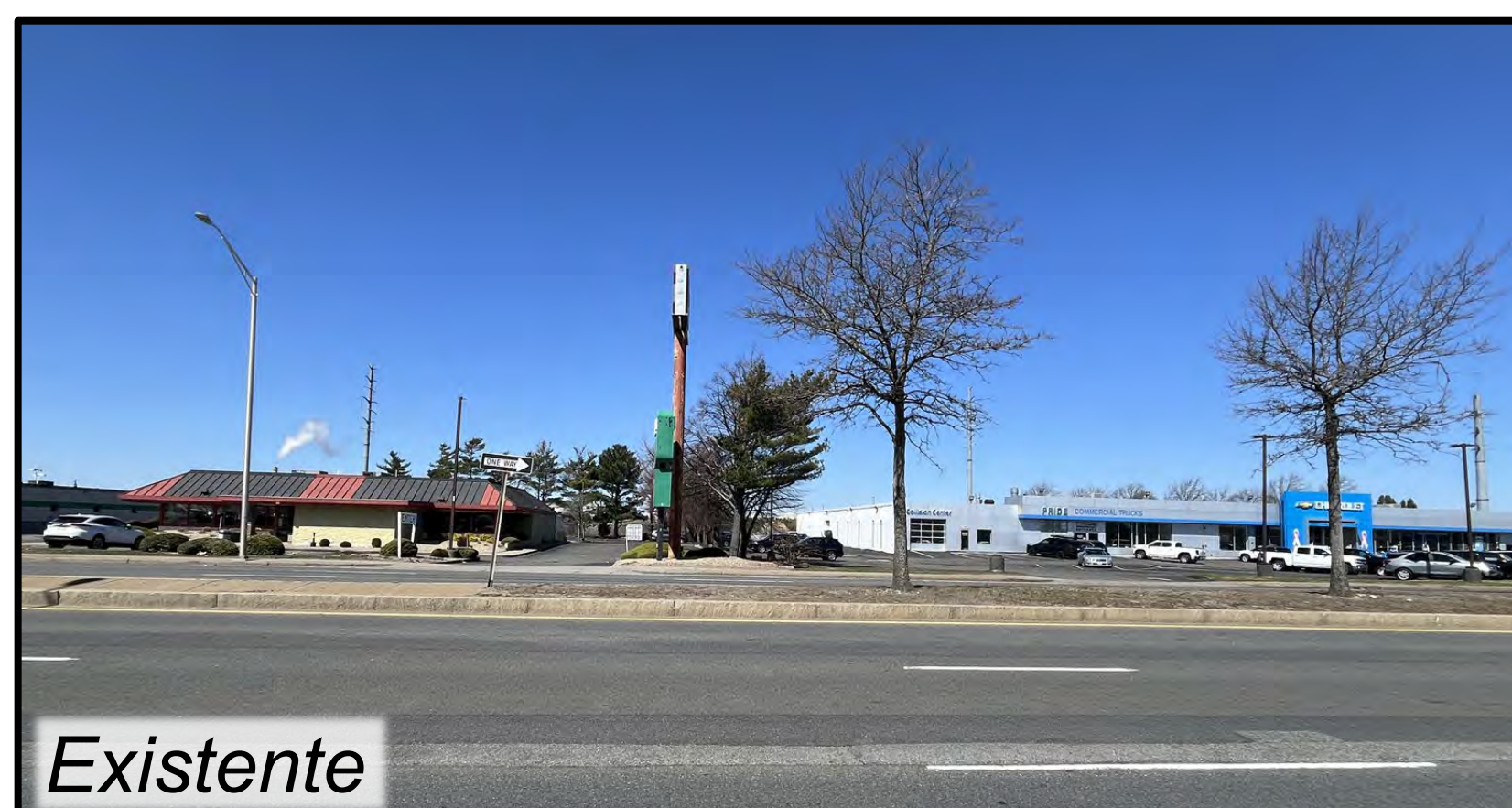
Faixas de pedestres mais seguras e compatíveis com a ADA



Calçadas mais largas e instalações para bicicletas para apoiar novos empreendimentos



Mais árvores na calçada e sombra em ambos os lados da Lynnway



Infraestrutura moderna de semáforos



Lynnway de hoje

A Lynnway de hoje tem:

- Usos predominantemente comerciais e industriais, com empreendimento residencial limitado nas extremidades sul e norte da área do projeto
- Rotas de ônibus da MBTA que atendem 3.000 embarques diários e 70.000 viagens semanais
- 40.000 carros por dia, mas com um design rodoviário ultrapassado e que não oferece segurança
- Alguns dos maiores "aglomerados" de acidentes do estado para automóveis, pedestres e ciclistas
- Altas velocidades e calçadas estreitas, tornando a área indesejável para pedestres e outros meios, especialmente para quem tenta atravessar a Lynnway
- Árvores predominantemente localizadas no canteiro central e ao longo do sentido norte da Lynnway, com longos trechos entre árvores de sombra na calçada, especialmente no sentido sul
- Infraestrutura de semáforos ultrapassada e ineficiente
- Postes de luz que não iluminam adequadamente as calçadas



Imagem de vários carros enfileirados em um cruzamento na Lynnway.



Imagem de um ponto de ônibus da Lynnway



Imagem de uma calçada vazia na Lynnway



Imagem tirada do canteiro central da Lynnway com um cruzamento movimentado ao fundo

Trabalhos anteriores:

*PARKWAYS MASTER PLAN
(DCR, 2020)*

*REFORMULAÇÃO DA REDE
DE ÔNIBUS
(MBTA, 2022)*

*SOUTH HARBOR IMPLEMENTATION PLAN
(CIDADE DE LYNN, 2024)*

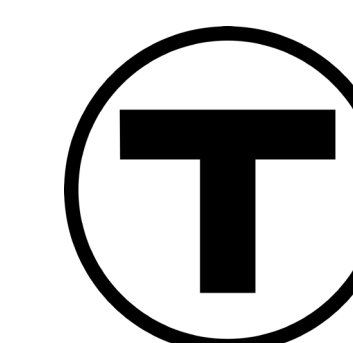
*DESIGN CONCEITUAL
(PRIMAVERA DE 2026)*

*LYNN TRANSIT ACTION PLAN
(CIDADE DE LYNN, 2020)*

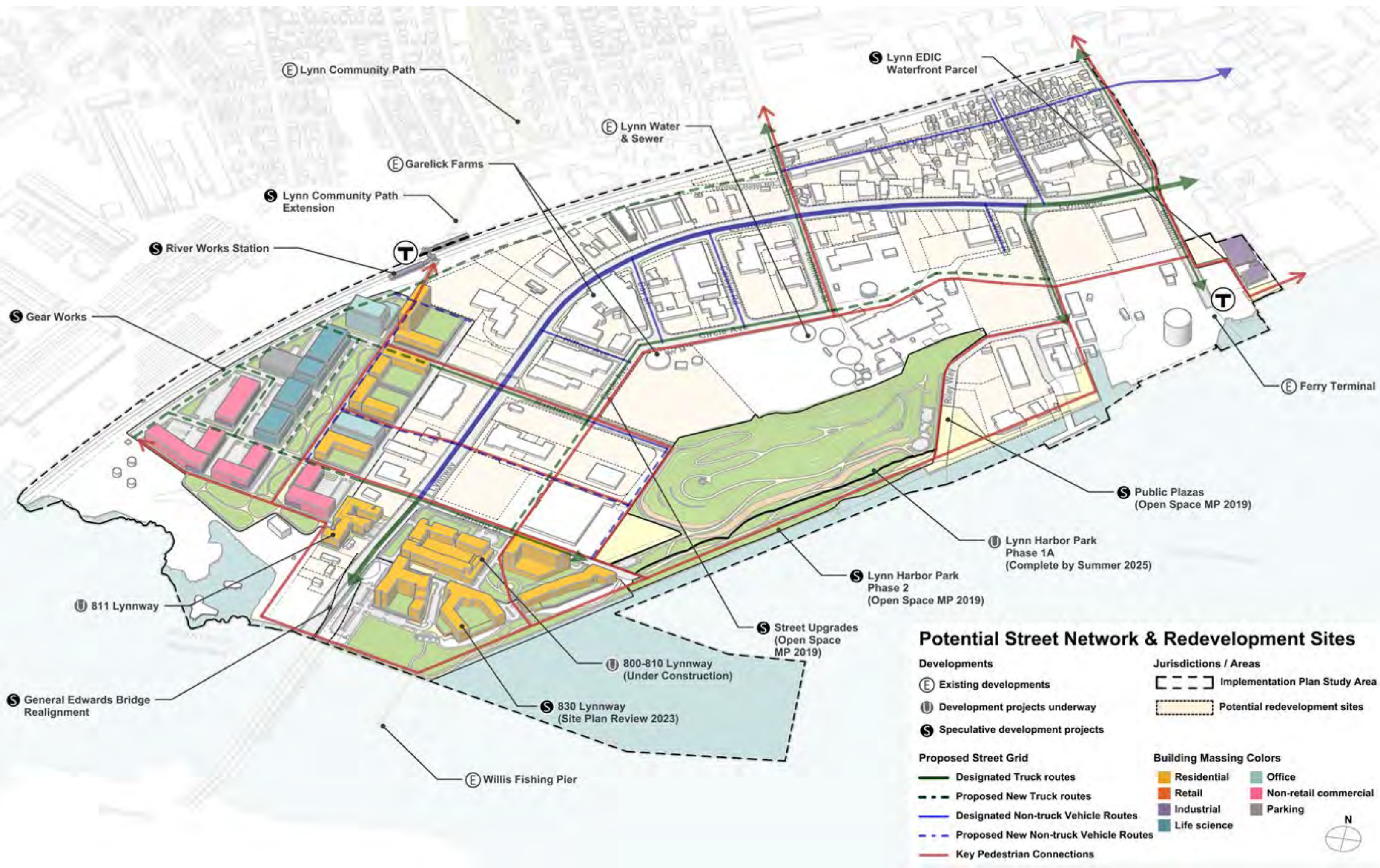
*RECEBEU A BOLSA
USDOT RAISE
(2022)*

*VISÃO LYNN
(CIDADE DE LYNN, 2023)*

*DIVULGAÇÃO DAS
CONDIÇÕES ATUAIS
(2025)*



Lynnway de amanhã

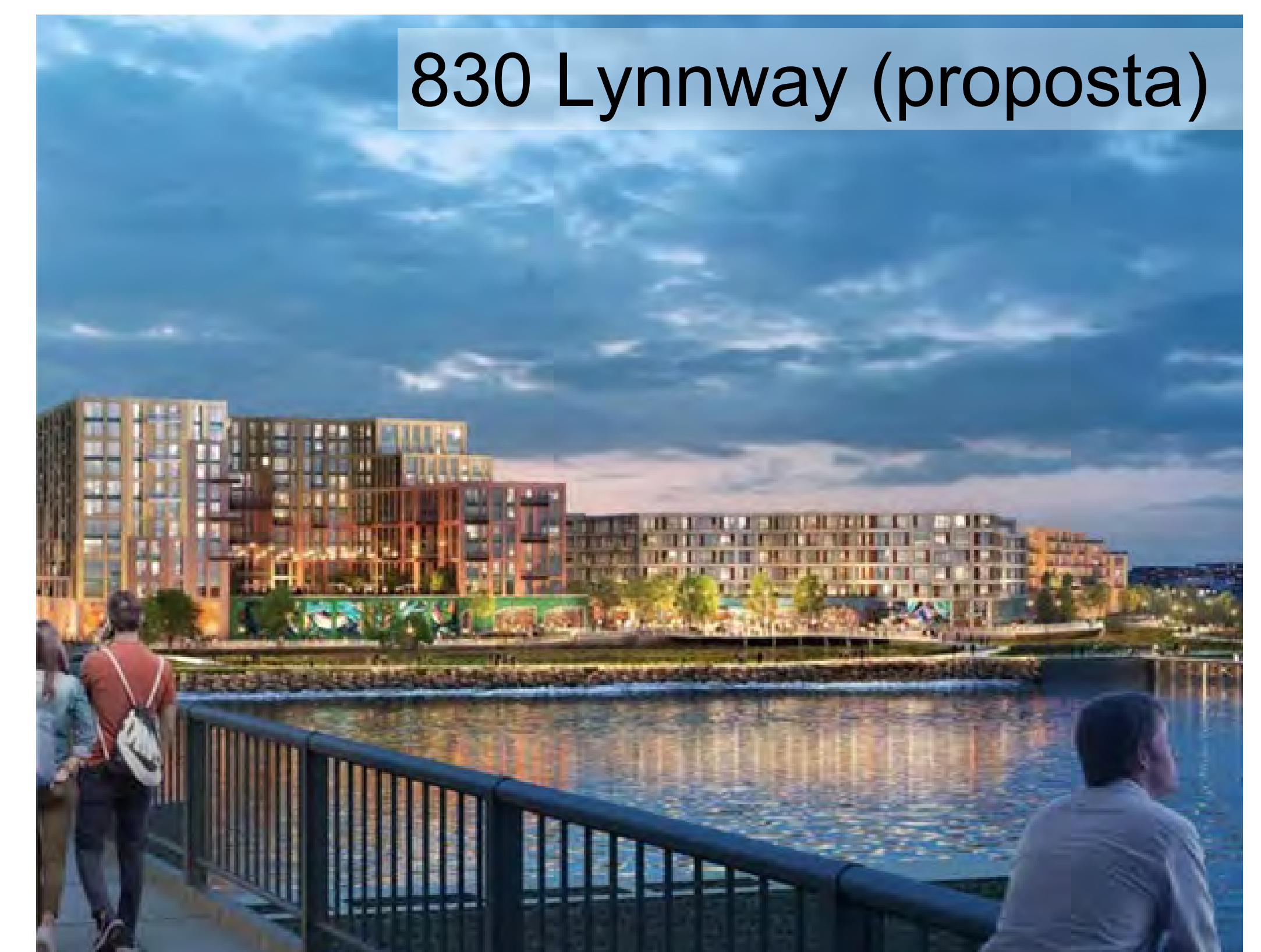


Plano de implementação de Lynn South Harbor

Olhando para o futuro, a cidade de Lynn desenvolveu uma visão para uma South Harbor mais calma e conectada, com uma malha de ruas adjacente para permitir viagens locais mais seguras e novos empreendimentos. Entre 2025 e 2035, espera-se que a área do projeto venha a apresentar:

- Mais de 2.000 novas unidades habitacionais
- Até 1,6 milhão de pés quadrados de espaços comerciais, de escritórios e de varejo
- Mais de 40 hectares de espaço aberto, incluindo dois parques novos
- Infraestrutura reconstruída de pontes GE, estradas e ferrovias suburbanas

O projeto conceitual da Lynnway considera essas mudanças em andamento ao mesmo tempo em que equilibra as necessidades atuais dos usos atuais da terra e a importância regional de Lynnway.



Metas e Financiamento do Projeto

A MBTA firmou uma parceria com a cidade de Lynn, o Departamento de Conservação e Recreação (DCR) e o Departamento de Transporte de Massachusetts no Projeto do Corredor Multimodal Lynnway.

Metas do Projeto



Estrada mais segura e tranquila



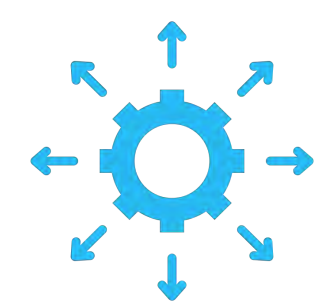
Trânsito mais rápido, confiável e confortável



Sinalização atualizada e melhor fluxo de tráfego



Infraestrutura verde aprimorada, incluindo árvores nas ruas e paisagismo



O projeto apoia o desenvolvimento pendente e a “Lynnway do amanhã”



Conexões mais seguras para bicicletas com destinos locais e regionais e espaços verdes



Um lugar mais seguro e confortável para caminhar e atravessar – não apenas para dirigir

Financiamento do Projeto

Com base nos planos liderados pela cidade de Lynn, MBTA e DCR, o MassDOT solicitou com êxito uma bolsa RAISE do Departamento de Transportes dos EUA em 2022 para ajudar a financiar o redesenho e a construção de uma Lynnway mais segura e multimodal.

O RAISE é um programa de subsídios federais que ajuda as comunidades a construir projetos de transporte com impactos locais ou regionais, bem como as melhorias de segurança.

O subsídio para a Lynnway oferece um financiamento para que sejam realizadas melhorias na segurança de pedestres, faixas de ônibus, ciclovias, melhorias em estradas, melhorias de semáforos e infraestrutura verde.



Imagem do mural "I Love Lynn" ao longo da Lynnway



Imagem de uma placa educativa de Lynn relacionada aos inovadores da história de Lynn



Imagem de uma balsa da MBTA atracada no cais de Lynn

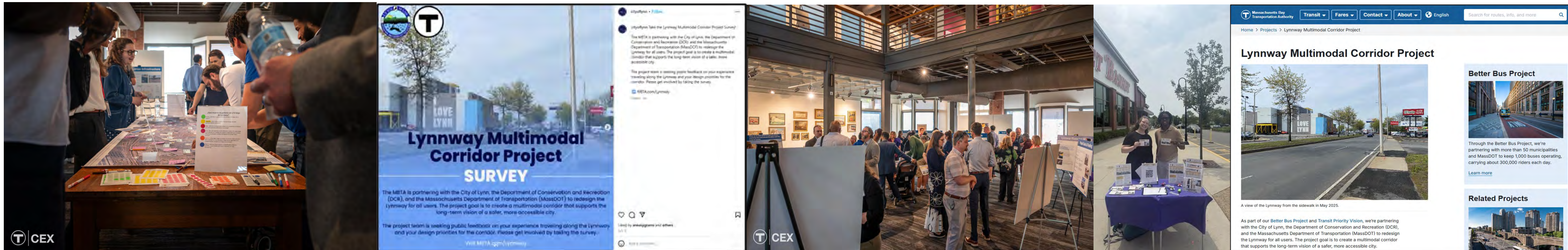
Envolvimento do público até o momento

INTERAÇÕES:

- A primeira rodada de envolvimento do público ocorreu entre o verão e o outono de 2025
- Eventos em Lynn, Marblehead e Nahant
- Mais de 415 materiais impressos distribuídos
- 2 mesas-redondas para empresas e desenvolvedores
- Pesquisa on-line em 7 idiomas

OPINIÃO:

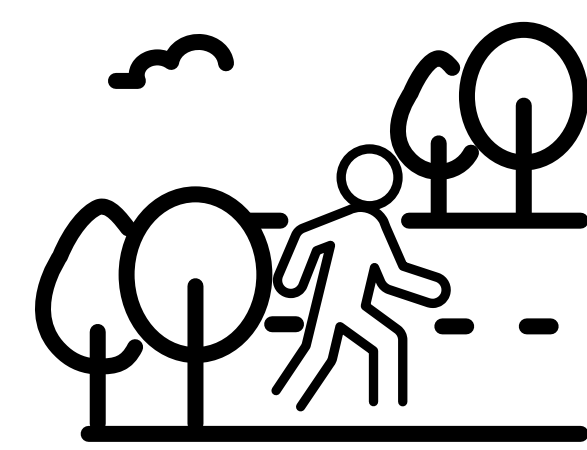
- 1645 respostas à pesquisa
- 30 cartões de comentários
- 40 comentários sobre o mapa de projetos
- 970 interações com o quadro/ponto de exercício



O QUE OUVIMOS:



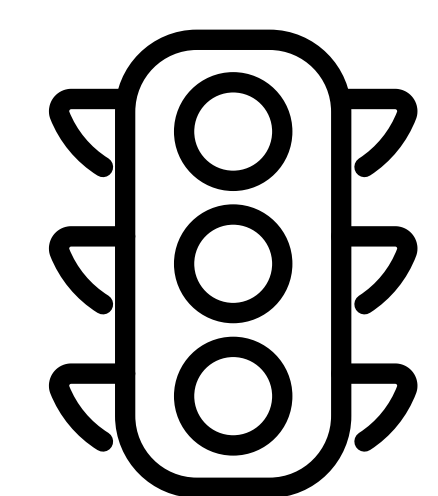
A maioria dos motoristas se sente segura, enquanto pedestres e ciclistas se sentem inseguros devido à infraestrutura inadequada



Desejo por mais árvores e áreas verdes para tornar a área mais agradável e voltada para o crescimento



Incorporadores e empresas vizinhas veem valor e benefícios para funcionários em transporte público frequente e confiável



A melhoria dos semáforos e do fluxo são a prioridade máxima; os usuários têm preocupações com o aumento do congestionamento e do tempo de deslocamento

Os indivíduos podiam participar de várias formas, inclusive presencialmente e on-line. O feedback pode incluir múltiplas respostas da mesma pessoa.

Infraestrutura para pedestres e ciclistas

O QUE VIMOS E OUVIMOS

Desejo por travessias de pedestres mais frequentes e seguras que conectam as empresas e o espaço público sem comprometer o fluxo do tráfego

A segurança ao pedestre precisa ser priorizada para garantir empreendimento pendente na orla

Insegurança para andar de bicicleta e existem formas de melhorar a infraestrutura atual e criar caminhos de trânsito

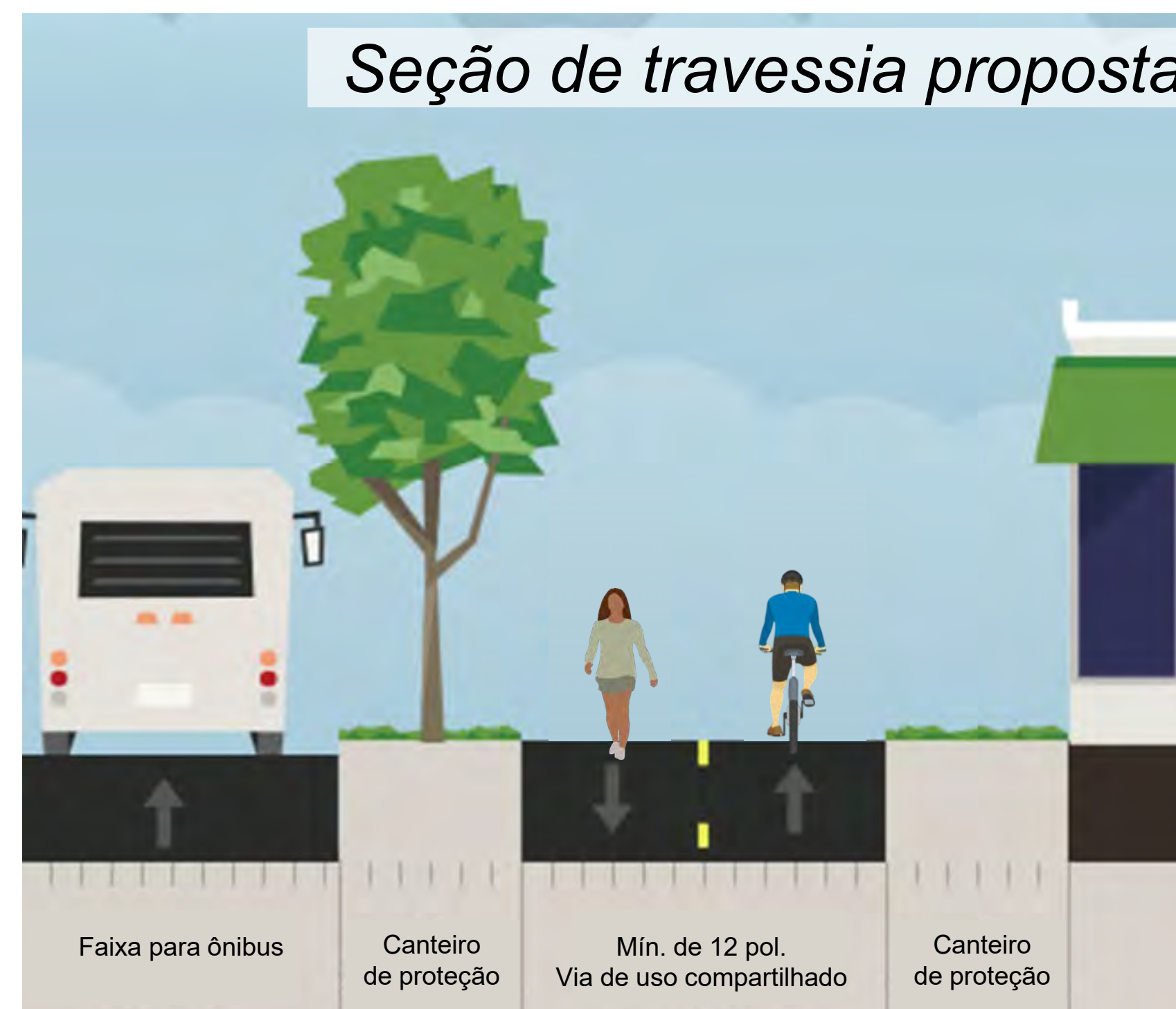
Calçadas estreitas adjacentes ao tráfego de alta velocidade tornam a Lynnway pouco atrativa

RASCUNHO DE RECURSOS CONCEITUAIS

Hanson Street



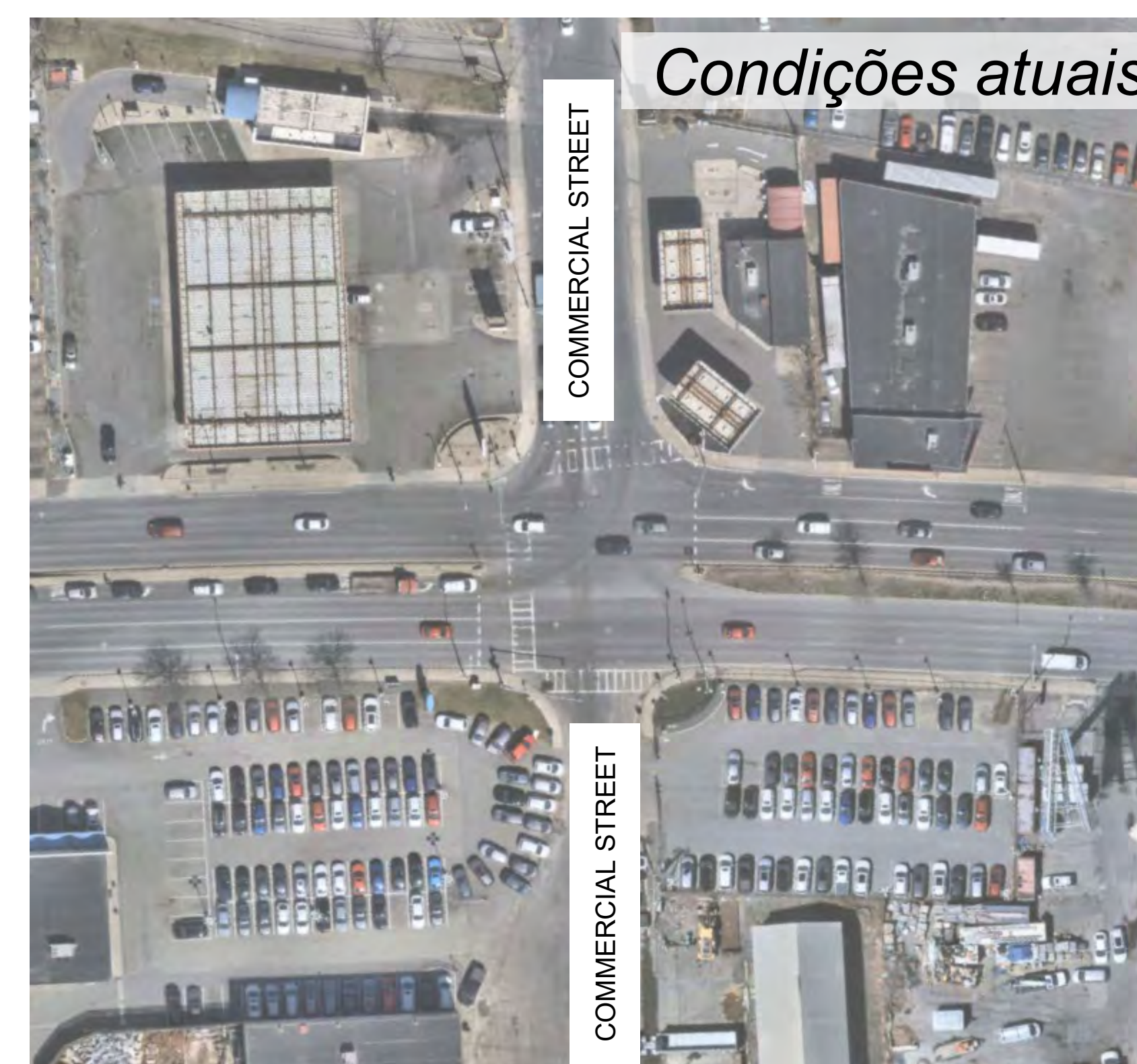
Condições atuais



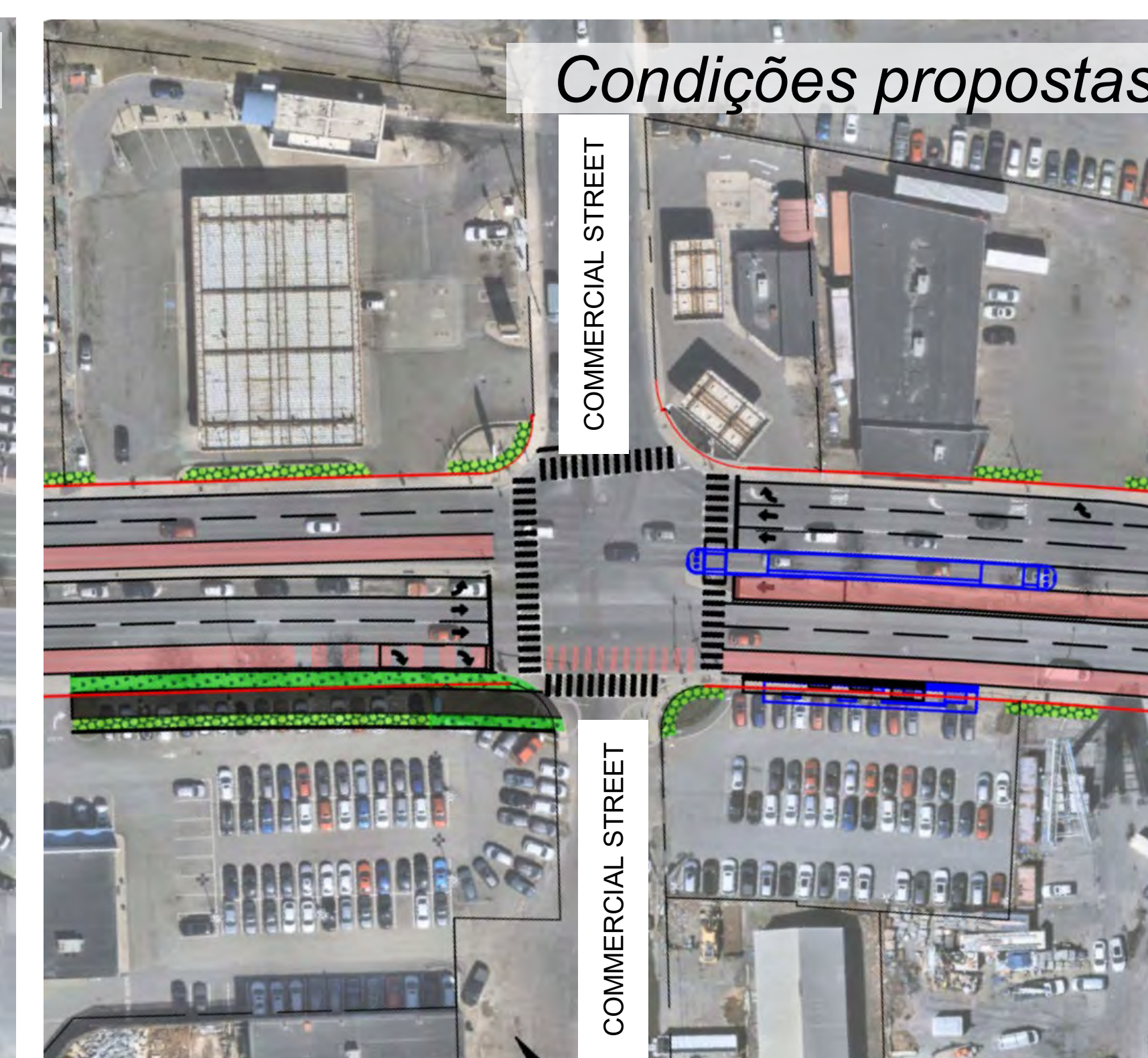
Seção de travessia proposta

- Calçada diretamente ao lado de veículos de alta velocidade:
 - reduz a segurança e conforto para pedestres
 - exposição a ruídos e fumaça
- Postes de iluminação e árvores reduzem as calçadas e restringem seu uso para cadeiras de rodas e outros dispositivos
- Ciclistas precisam compartilhar vias com veículos ou navegar por calçadas ou vias apertadas
- Vias de uso compartilhado permitem que uma diversidade de usuários não motorizados compartilhem o espaço e desloquem-se em ambas as direções
- Canteiros de proteção com jardinagem afastam os usuários das emissões de escape e de veículos em alta velocidade
- Calçadas mais seguras permitem viagens curtas a pé, de bicicleta ou ônibus (por exemplo, moradores de Lynnway fazendo compras ou restaurantes locais)
- Faz conexão com via para a nova Ponte GE

Commercial Street



Condições atuais



Condições propostas

- As faixas de pedestres estão em péssimas condições ou são inexistentes
- As rampas de travessia não atendem aos padrões atuais
- Muitas vezes não há refúgio para pedestres no meio da travessia da Lynnway
- Travessias e rampas aprimoradas para pedestres para atender aos padrões ADA atuais
- A via de ônibus central no sentido sul conta com um ponto de espera seguro para pedestres na travessia pela Lynnway
- As faixas para ônibus no sentido norte protegem os pedestres do tráfego geral

Árvores e espaços públicos

O QUE VIMOS E OUVIMOS

A iluminação pública atual é pensada para carros e não proporciona uma experiência acolhedora para pedestres

A pesquisa de 2025 indicou o desejo por árvores em diversos locais, inclusive a Hanson St e a Harding St, entre a Commercial St e a Shepard St, e da Pleasant St até a Market St

O design atual da Lynnway não se alinha à visão da cidade, nem de futuros empreendimentos

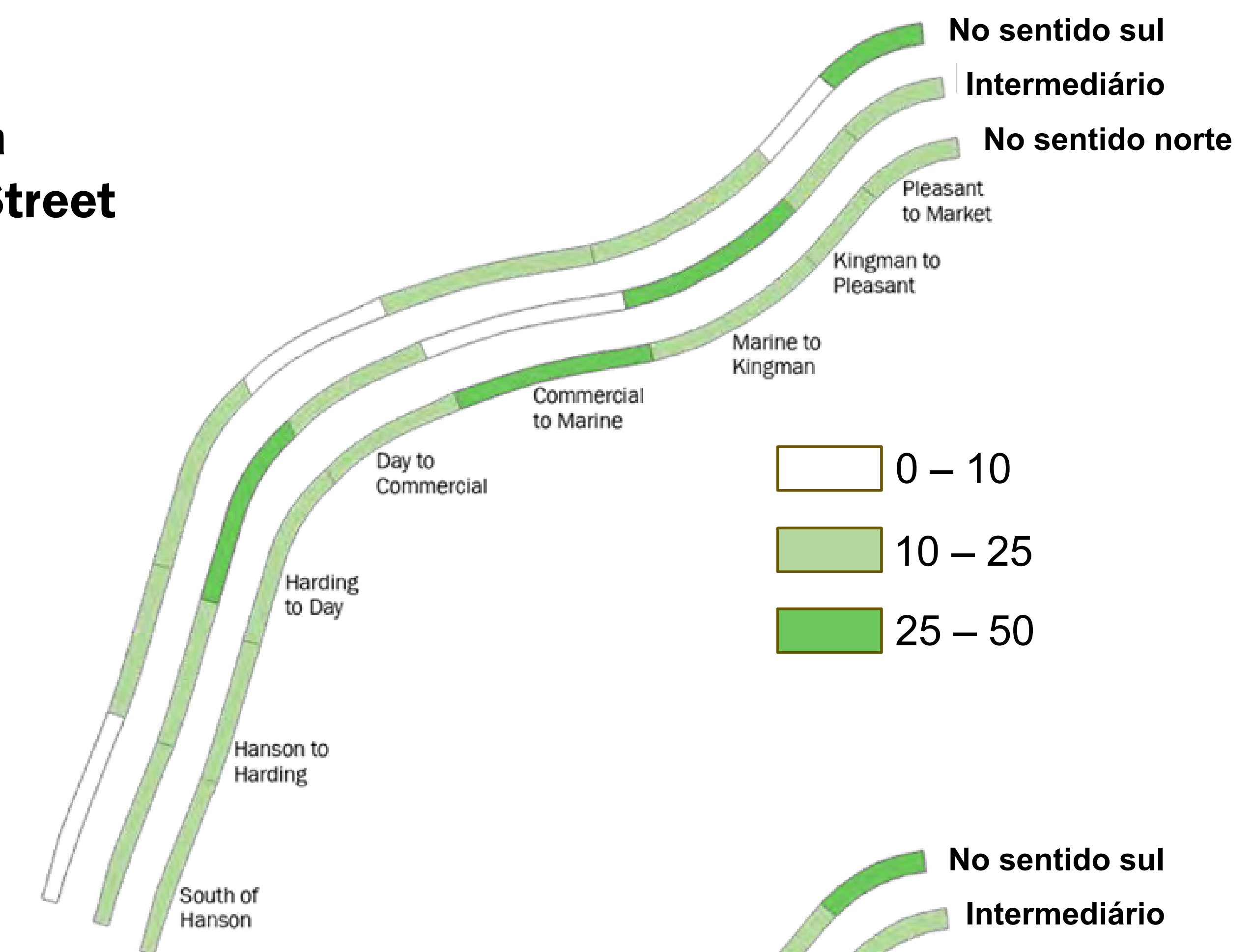
CONDIÇÕES ATUAIS

- A iluminação suspensa das ruas foi projetada principalmente para atender à rodovia e não oferece uma experiência de segurança aos pedestres
- O lado do sentido sul tem 40% menos árvores do que o lado do sentido norte. Isso leva a várias longas lacunas sem sombra, sendo uma delas com mais de 2.000 pés de comprimento
- A combinação da cobertura de árvores, travessias de pedestres e calçadas limitadas, bem como a iluminação inadequada de ruas, contribui para uma experiência hostil para pedestres e restringe o acesso à orla

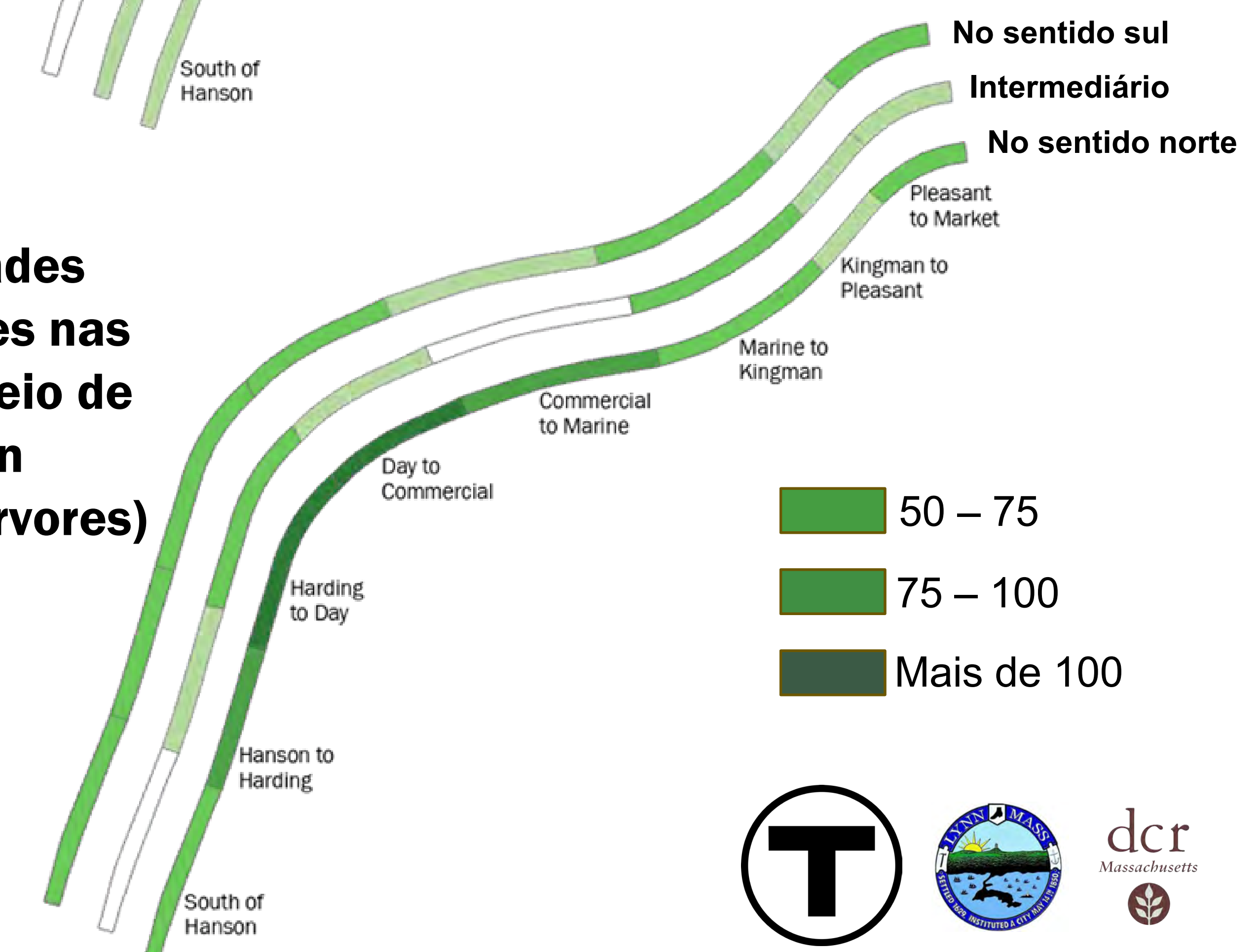
CONDIÇÕES PROPOSTAS

- O plano de implementação do South Harbor prevê a reurbanização da área de 400 hectares em edifícios residenciais e comerciais de uso misto, conectados à orla por caminhos para pedestres e parques
- A iluminação de ruas aprimorada melhora a segurança e o caráter da rodovia
- O projeto de reforma busca aumentar significativamente o número de árvores ao longo das calçadas da Lynnway, possivelmente em até 200%
- Para além do apelo visual, as árvores:
 - reduzem o calor urbano e melhoram a qualidade do ar
 - controlam o volume de água das chuvas e o ruído
 - melhoram a segurança dos pedestres

Árvores da Lynnway Street



Oportunidades para árvores nas ruas por meio de novo design (Total de árvores)



Infraestrutura de trânsito

O QUE VIMOS E OUVIMOS

Atualmente, os ônibus na Lynnway atrasam em 3 a 5 minutos nos horários de pico, resultando em atrasos e perdas de conexões

O serviço frequente e confiável de trânsito possibilita novos empreendimentos e oferece o corredor aos novos residentes com uma ampla variedade de opções de baldeação

Serviços de ônibus, balsa e trens/metrô próximos, bem como trajetos planejados, tornam a Lynnway um corredor verdadeiramente multimodal

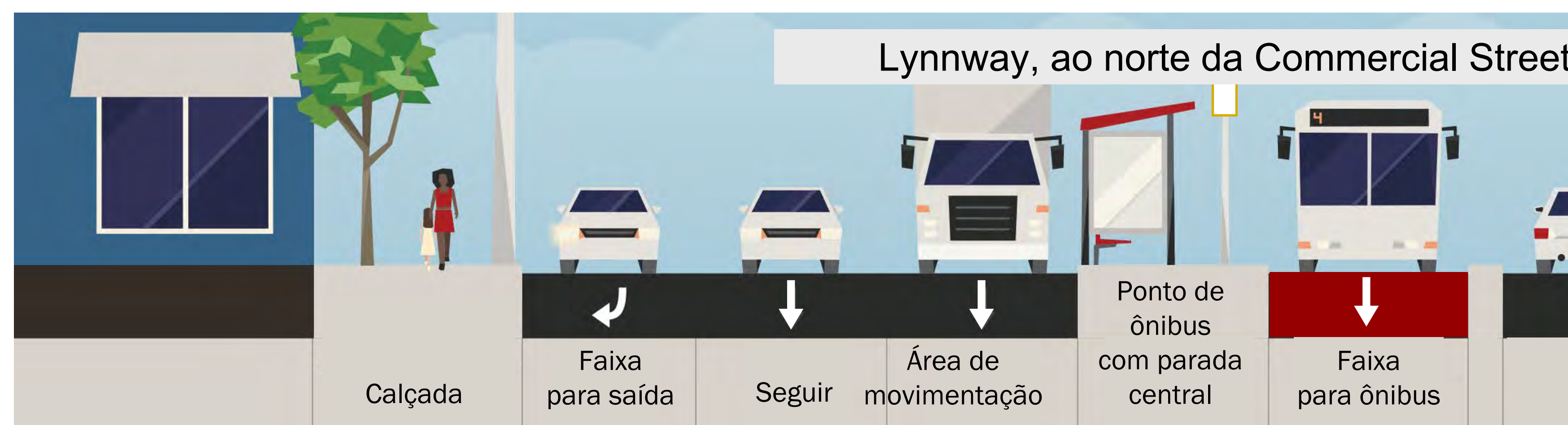
CONDIÇÕES PROPOSTAS

- Segundo seu feedback, o design proposto tem um equilíbrio entre vias de ônibus centrais e laterais, o que permite um melhor fluxo de tráfego, se comparado a vias centrais em ambas as direções
- Serviço mais rápido e mais confiável de ônibus da Lynnway para atender aos passageiros diários e milhares de residentes futuros da Lynnway por meio de vias para ônibus
- O dobro de ônibus em relação ao atual momento por meio da reformulação da rede de ônibus da MBTA
- Melhores abrigos e telas com informe de chegadas e partidas em tempo real
- Conexões com empresas, parques e futuras residências



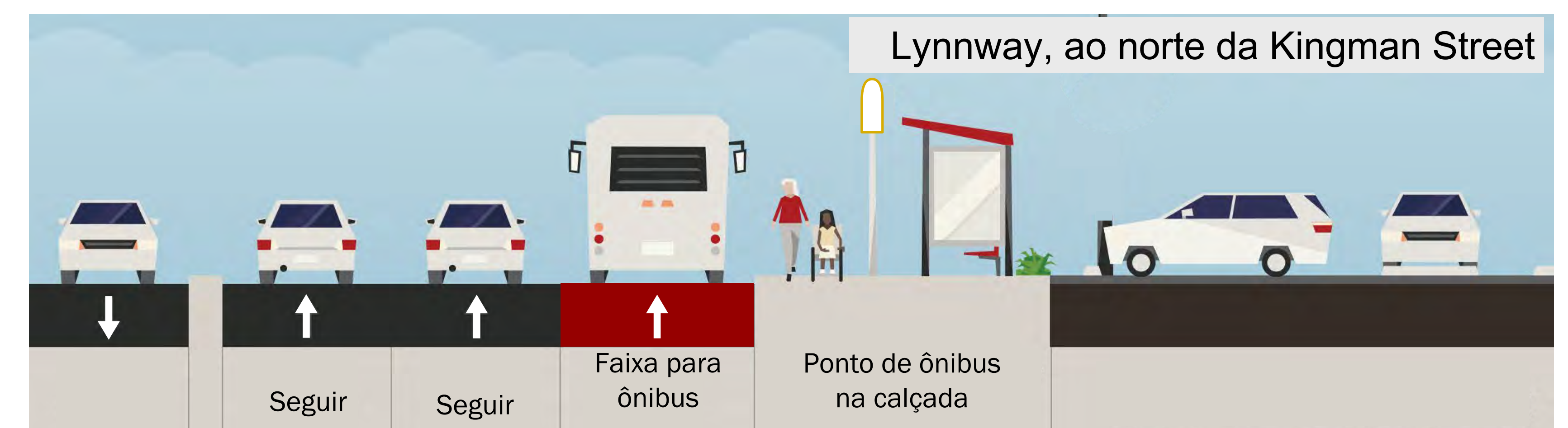
**design proposto como base de referência, não reflete as alternativas*

No sentido sul



- Vias laterais para ônibus da Broad St até a Blossom St; vias centrais da Marine Blvd até o sul da Hanson St
- Vias para ônibus centrais no sentido sul selecionadas para reduzir o conflito com o alto percentual de saídas de garagem no sentido sul
- Pontos de ônibus centrais localizados próximos à Hanson St, Harding St, Commercial St; paradas laterais na Kingman St

No sentido norte



- Vias de ônibus laterais do sul da Hanson St até a Kingman St
- Menos saídas de garagem e menores volumes de tráfego na direção norte, o que permite operações mais bem-sucedidas de vias de ônibus laterais
- Pontos de ônibus laterais localizados próximo à Hanson St, Harding St, Commercial St, Kingman St e possivelmente, Market St

Rodovia e tráfego

O QUE VIMOS E OUVIMOS

Mais de 50% dos entrevistados da pesquisa de 2025 identificaram semáforos e fluxo de tráfego mais eficientes como suas prioridades

Os volumes de tráfego diário e em horário de pico de 2026 foram contabilizados como semelhantes às contagens realizadas em 2021 e 2016

As empresas de Lynnway enfatizaram a importância da manutenção do acesso a caminhões para viagens regionais e locais

ANÁLISE DE VIAGEM NA LYNNWAY

ATUALMENTE

- As velocidades de trajeto e o congestionamento ao longo da Lynnway são semelhantes ou melhores que outros segmentos dos trajetos comuns da costa norte
- O tempo de trajeto médio dos horários de pico da manhã e da tarde ao longo da área do projeto de 1,5 milha varia de 4 a 5 minutos em cada direção. Os trajetos em dias de congestionamento ruim demoram cerca de 1 minuto a mais

LEGENDA

- O trajeto médio da costa norte para o centro de Boston tem aproximadamente 15 milhas
- Comprimento da área do projeto de aproximadamente 1,5 milha

A análise mostra que os destinos regionais comuns são Wonderland, Logan Airport, Seaport, Downtown e Back Bay



CONDIÇÕES PROPOSTAS

- Mantém pelo menos duas vias expressas em cada sentido e todas as vias de saída à esquerda
- Carros que saem à direita podem entrar na via de ônibus lateral do sentido norte a 100–200 pés no sentido do fluxo do cruzamento, criando "vias de saída à direita" reais
- Melhorias no equipamento de sinalização de tráfego para melhorar a eficiência da sinalização, especialmente fora do horário de pico
- Remoção de trocas "repentinas" de via no sentido sul da Market St e ponte
- Os ônibus não param mais nas vias de tráfego geral e têm menos conflitos com ciclistas, com a adição de uma via de uso compartilhado
- Polícia, bombeiros e ambulâncias têm permissão para usar as vias de ônibus, mantendo, se não melhorando, os tempos de atendimento

Impactos do projeto na estimativa de tempo de viagem adicionado

Direção	Opção A		Opção B	
	Pico da manhã	Pico da tarde	Pico da manhã	Pico da tarde
No sentido sul	De 2 a 3 min.	De 0 a 1 min.	De 3 a 4 min.	De 0 a 1 min.
No sentido norte	De 0 a 1 min.	De 0 a 1 min.	De 0 a 1 min.	De 3 a 4 min.

- A opção A retém a via com saída à direita na Commercial St; ver o quadro "Location 3" ("Local 3") para mais informações
- Análise baseada em tráfego anual futuro, incluindo novos empreendimentos

Cronograma e Próximos Passos

Linha do Tempo

Trabalho Anterior

- Plano de Ação de Trânsito de Lynn, 2020
- Plano Diretor da Parkways, 2020
- Subsídio RAISE, 2022
- Visão de Lynn [Vision Lynn], 2023
- Estudo de Viabilidade DCR, 2023
- Rede de Ônibus MBTA, 2022
- Plano de Implementação de South Harbor, 2024

Coleta de dados e
condições existentes:
Verão de 2025

Colete a opinião pública

Desenvolvimento de
conceito:
Outono de 2025

Colete a opinião pública

Engenharia detalhada:
2026 - 2027

Colete a opinião pública

Construção:
Intervalo 2027 - 2030

Comunicação em todos os lugares

Fique atualizado!



Acesse o site [MBTA.com/Lynnway](https://www.mbta.com/Lynnway) para:

- Saber mais sobre o projeto
- Inscrever-se para receber atualizações por e-mail
- Descobrir oportunidades para fornecer feedback

