

លក្ខណៈពិសេសនៃគម្រោង

ហេដ្ឋារចនាសម្ព័ន្ធ ភ្លើងសញ្ញាចរាចរណ៍ទំនើប



មានស្រាប់



ឱកាស

សេវាថយន្តក្រុងលឿនជាងមុន និងអាចទុកចិត្តបានជាងមុន
(សន្សំសំចៃពេលវេលាពី 3 ទៅ 5 នាទី ក្នុងអំឡុងម៉ោងមហាញ៉ីក)

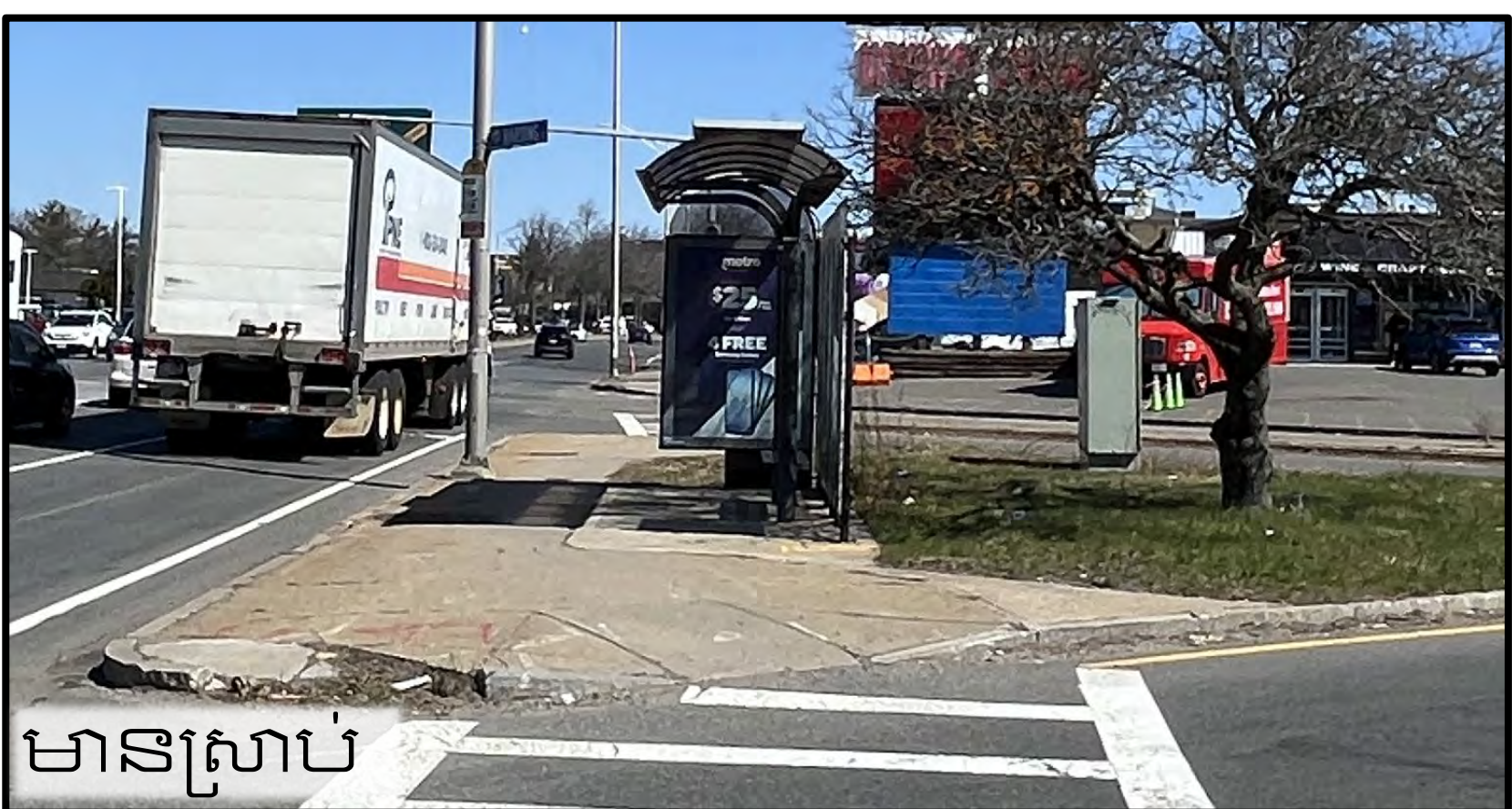


មានស្រាប់



ឱកាស

ដំបូលចំណតរថយន្តក្រុង និងផ្លាកសញ្ញាដែលបានកែលម្អ
ជាមួយនឹងខ្សែនចំណតរថយន្តក្រុងដែលមានចន្លោះល្អប្រសើរ
ជាងមុន



មានស្រាប់



ឱកាស

មានសុវត្ថិភាពជាង
សម្រាប់ការដើរឆ្លងកាត់ស្របតាមច្បាប់របស់ ADA



មានស្រាប់

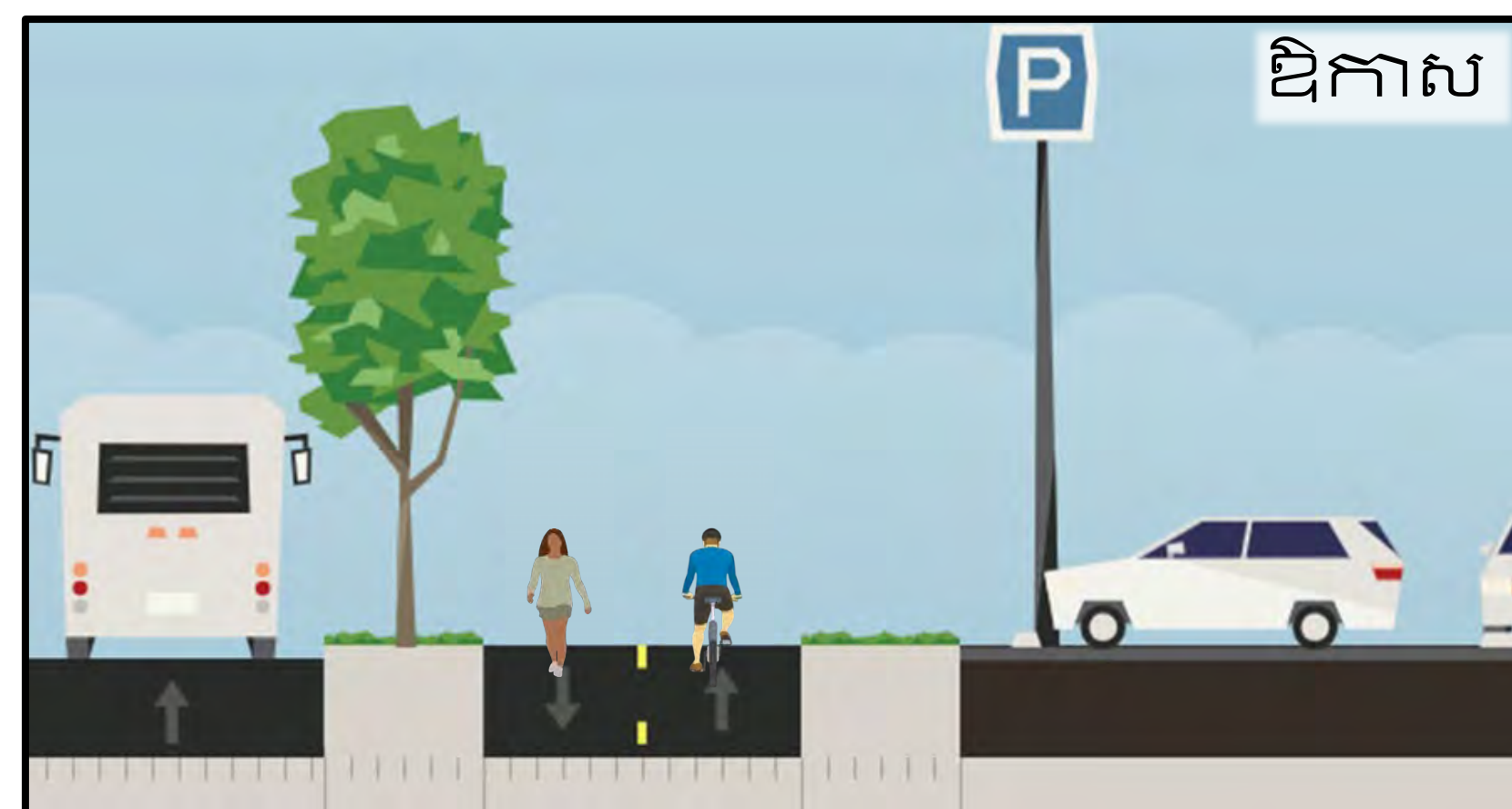


ឱកាស

ចិញ្ចឹមផ្លូវ និងកន្លែងសម្រាប់ជិះកង់កាន់តែធំទូលាយ
ដើម្បីគាំទ្រដល់ការអភិវឌ្ឍថ្មី

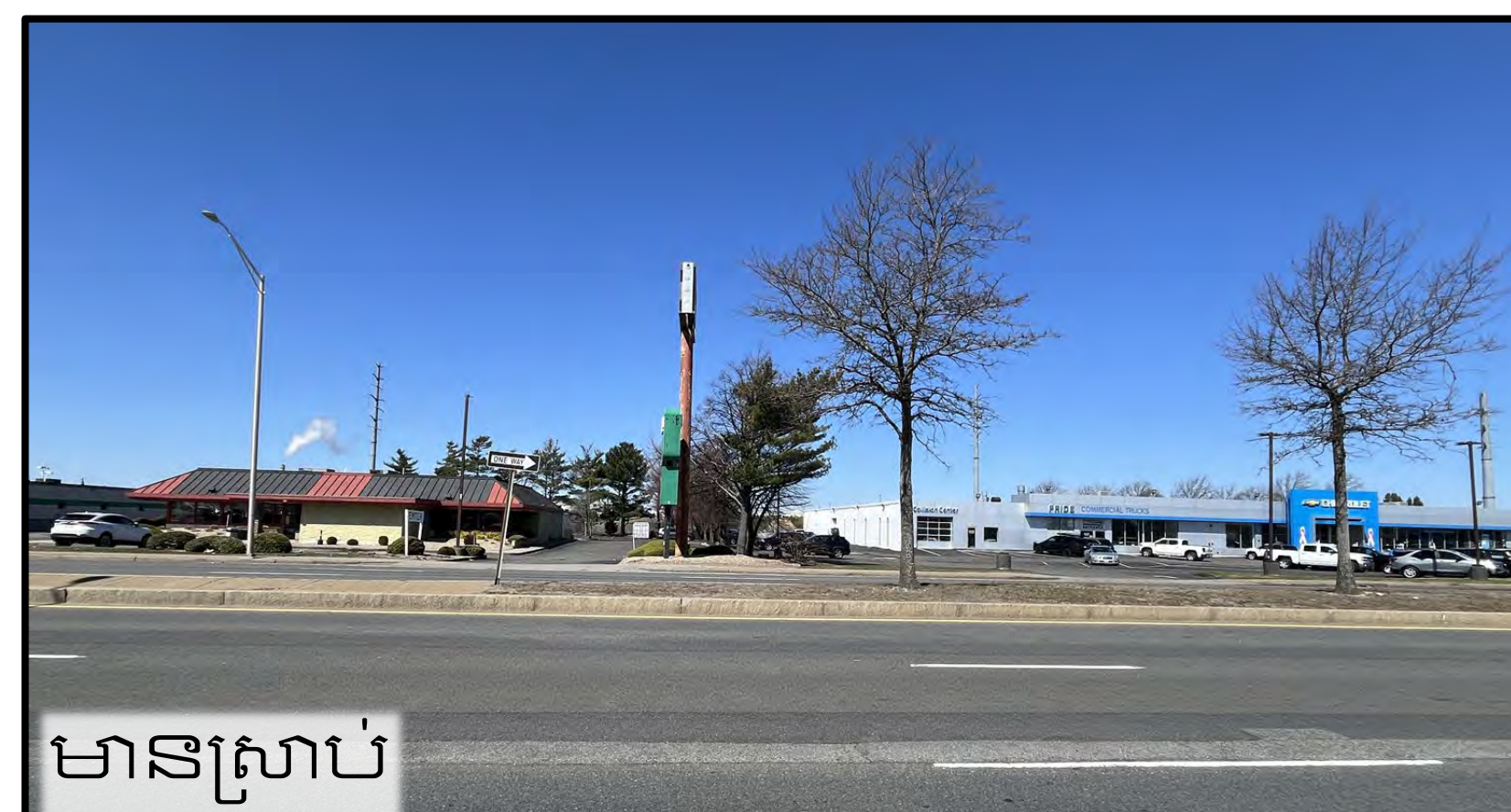


មានស្រាប់



ឱកាស

ដើមឈើ និងម្លប់សម្រាប់ចិញ្ចឹមផ្លូវជាច្រើនទៀតនៅលើ
សងខាងផ្លូវ Lynnway



មានស្រាប់



ឱកាស

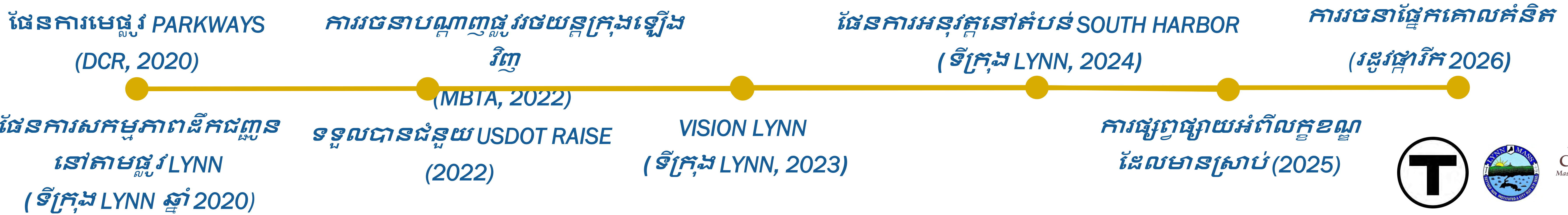
ផ្លូវ Lynnway ថ្ងៃនេះ

Lynnway ថ្ងៃនេះមាន៖

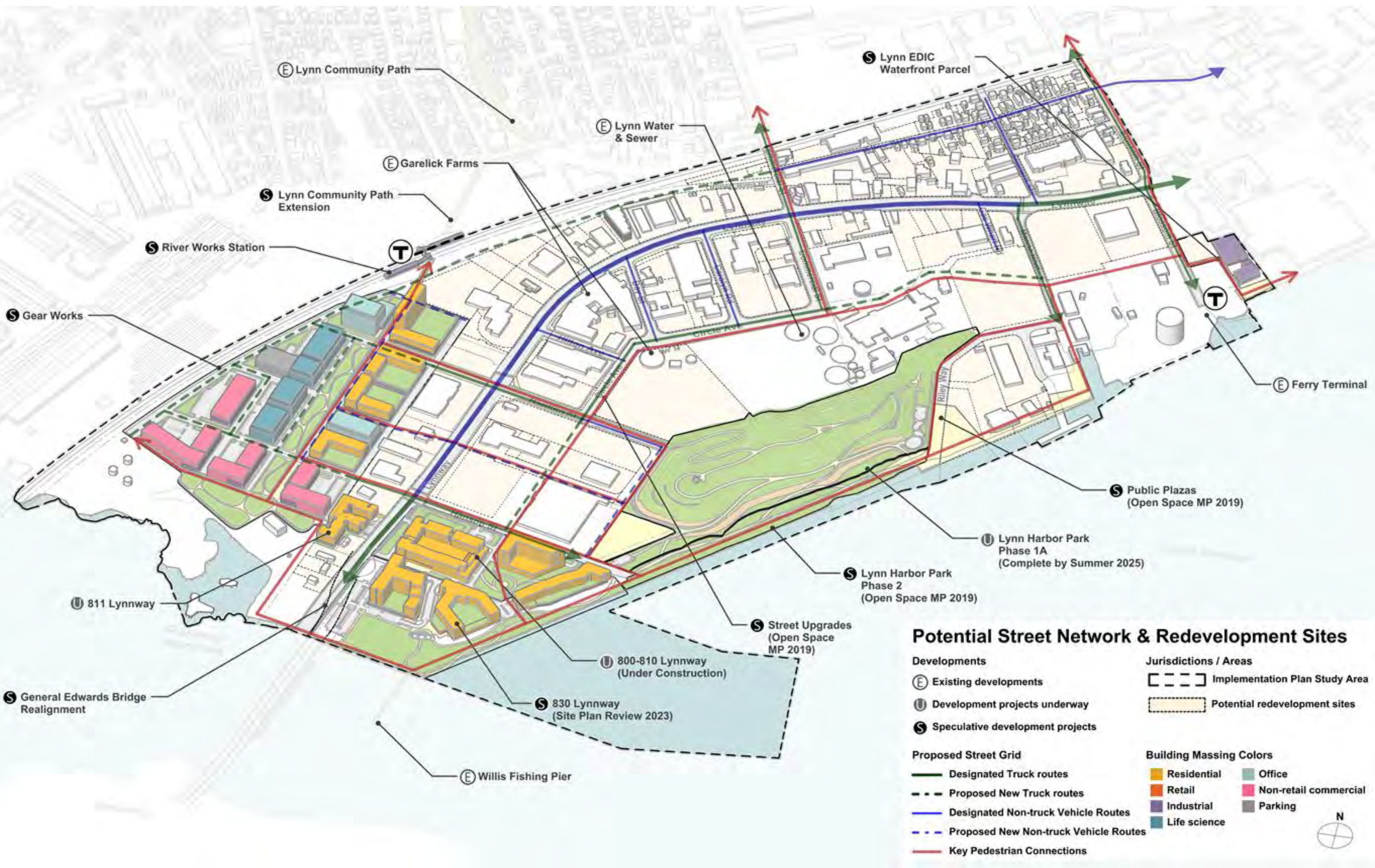
- ការប្រើប្រាស់ជាភាគច្រើនសម្រាប់ពាណិជ្ជកម្ម និងឧស្សាហកម្មជាមួយនឹងការអភិវឌ្ឍលំនៅឋានមានកំណត់នៅភាគខាងត្បូង និងខាងជើងនៃតំបន់គម្រោង
- ផ្លូវវេយន្តក្រុង MBTA ដែលបម្រើការឡើងដំបូងប្រចាំថ្ងៃចំនួន 3,000 ដង និងការធ្វើដំណើរប្រចាំសប្តាហ៍ចំនួន 70,000 ដង
- វេយន្តចំនួន 40,000 គ្រឿងក្នុងមួយថ្ងៃ ប៉ុន្តែមានការចន្លោះផ្លូវចាស់សម័យ និងមិនមានសុវត្ថិភាព
- «ចង្កោម» គ្រោះថ្នាក់ចរាចរណ៍ខ្ពស់បំផុតមួយចំនួននៅក្នុងរដ្ឋសម្រាប់វេយន្ត អ្នកថ្មើរជើង និងអ្នកជិះកង់
- ផ្លូវលឿនលឿន និងចិញ្ចឹមផ្លូវតូចចង្អៀត ដែលធ្វើឱ្យតំបន់នេះមិនមានលក្ខណៈគួរឱ្យចង់បានសម្រាប់អ្នកថ្មើរជើង និងមធ្យោបាយផ្សេងទៀត ជាពិសេសសម្រាប់អ្នកដែលកំពុងព្យាយាមឆ្លងកាត់ផ្លូវ Lynnway
- ដើមឈើភាគច្រើនមានទីតាំងនៅកណ្តាល និងតាមបណ្តោយផ្លូវ Lynnway ខាង Northbound ដែលមានចន្លោះវែងៗ រវាងដើមឈើប្រាប់សម្រាប់ចិញ្ចឹមផ្លូវ ជាពិសេសនៅទិស Southbound។
- ហេដ្ឋារចនាសម្ព័ន្ធសញ្ញាចរាចរណ៍ហួសសម័យ និងគ្មានប្រសិទ្ធភាព
- ភ្លើងបំភ្លឺផ្លូវដែលមិនអាចបំភ្លឺចិញ្ចឹមផ្លូវបានគ្រប់គ្រាន់



ការងារពីមុន៖



Lynnway នៃថ្ងៃស្រែក

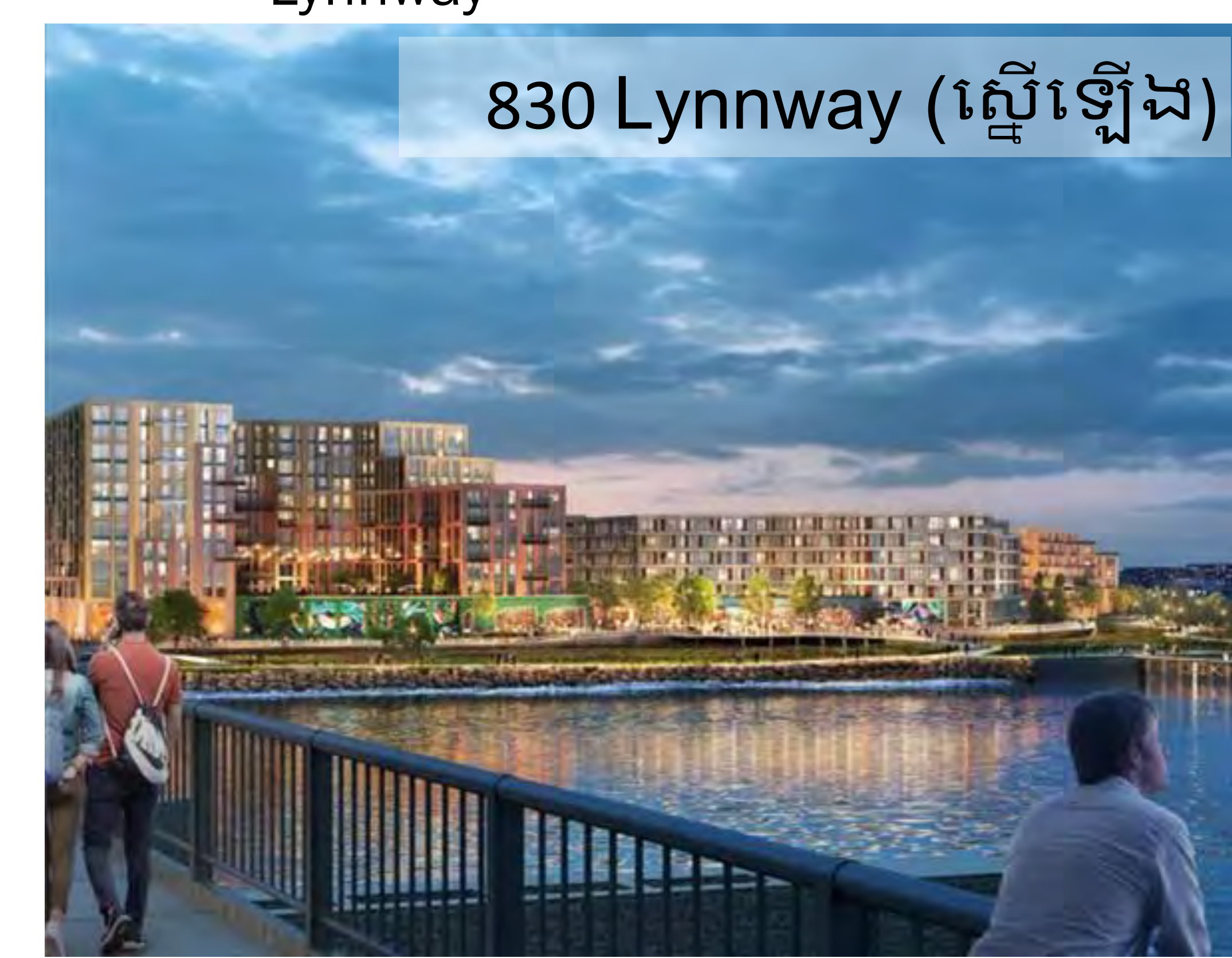


ផែនការអនុវត្តនៅតំបន់ Lynn South Harbor

ដោយការសម្របសម្រួលទៅមុខ ទីក្រុង Lynn បានបង្កើតចក្ខុវិស័យសម្រាប់ South Harbor ដែលមានភាពស្ងប់ស្ងាត់ និងមានការតភ្ជាប់កាន់តែច្រើន ជាមួយនឹងបណ្តាញផ្លូវដែលនៅជាប់គ្នា ដើម្បីគាំទ្រដល់ការធ្វើដំណើរក្នុងស្រុកដែលមានសុវត្ថិភាពជាងមុន និងការអភិវឌ្ឍថ្មីៗ។ ចន្លោះឆ្នាំ 2025 និង 2035 គេរំពឹងថា តំបន់គម្រោងនឹងឃើញ៖

- លំនៅឋានថ្មីជាង 2,000 យูนីត
- រហូតដល់ 1.6 លានហ្វីតការ៉េ សម្រាប់កន្លែងពាណិជ្ជកម្ម ការិយាល័យ និងលក់រាយ
- ដីទំនេរជាង 40 ហិចតា រួមទាំងឧទ្យានថ្មីពីរ
- បានសាងសង់ឡើងវិញនូវស្ថាន ផ្លូវថ្នល់ និងហេដ្ឋារចនាសម្ព័ន្ធផ្លូវដែក GE

ការរចនាគំនិត Lynnway ពិចារណាលើការផ្លាស់ប្តូរជាបន្តបន្ទាប់ទាំងនេះ ខណៈពេលដែលធ្វើឱ្យមានគុណភាពរវាងតម្រូវការដែលមានស្រាប់នៃការប្រើប្រាស់ដីធ្លីដែលមានស្រាប់ និងសារៈសំខាន់ក្នុងតំបន់របស់ Lynnway។



គោលដៅគម្រោង និងការផ្តល់មូលនិធិ

អាជ្ញាធរដឹកជញ្ជូននៅល្វែងសមុទ្ររដ្ឋ Massachusetts (Massachusetts Bay Transportation Authority, MBTA) កំពុងចាប់ផ្តើមគម្រោងក្រុង Lynn ក្រសួងអភិវឌ្ឍន៍ និងកែលម្អសាស្ត្រ (DCR) និងក្រសួងដឹកជញ្ជូនរដ្ឋ Massachusetts លើគម្រោងច្រកផ្លូវពហុម៉ូដែល Lynnway (Lynnway Multimodal Corridor Project)។

គោលដៅគម្រោង

-  ផ្លូវដែលមានសុវត្ថិភាពស្របស្តីពីជនមុន
-  មធ្យោបាយធ្វើដំណើរលឿនជាងមុន គួរឱ្យទុកចិត្តទុកមុន និងកាន់តែមានជាសុកភាព
-  អត្ថបទជំនួស៖ ភ្លើងសញ្ញាចរាចរណ៍
-  ហេដ្ឋារចនាសម្ព័ន្ធបែតងដែលបានកែលម្អ រួមទាំងដើមឈើតាមដងផ្លូវ និងការរៀបចំទេសភាព
-  ការរចនាជួយគាំទ្រដល់គម្រោងអភិវឌ្ឍន៍ដែលបានគ្រោងទុក និង “Lynnway នៃថ្ងៃស្អែក”
-  ការតភ្ជាប់កងដែលមានសុវត្ថិភាពជាងមុនទៅកាន់គោលដៅក្នុងស្រុក និងតំបន់ ព្រមទាំងលំហែតង
-  ទីកន្លែងដែលកាន់តែមានសុវត្ថិភាព និងជាសុកភាព សម្រាប់ការដើរតាមបណ្តោយផ្លូវ និងឆ្លងកាត់ផ្លូវ - មិនមែនសម្រាប់តែការបើកបរកាត់នោះទេ។



ការផ្តល់មូលនិធិគម្រោង

ដោយប្រើប្រាស់គម្រោងដែលដឹកនាំដោយទីក្រុង Lynn, MBTA និង DCR, MassDOT បានស្នើសុំជំនួយ RAISE ពីក្រសួងដឹកជញ្ជូនសហរដ្ឋអាមេរិកឆ្នាំ 2022 ដោយជោគជ័យ ដើម្បីជួយផ្តល់មូលនិធិក្នុងការរចនាឡើងវិញ និងការសាងសង់ Lynnway ដែលមានពហុម៉ូដែលច្រើនជាងមុន និងសុវត្ថិភាពជាងនេះ។

RAISE គឺជាកម្មវិធីជំនួយរបស់សហព័ន្ធដែលជួយសហគមន៍បង្កើតគម្រោងដឹកជញ្ជូនដែលមានឥទ្ធិពលក្នុងតំបន់ ឬក្នុងមូលដ្ឋាន និងការកែលម្អសុវត្ថិភាព។

ជំនួយ Lynnway ផ្តល់មូលនិធិសម្រាប់ការពង្រឹងសុវត្ថិភាពអ្នកថ្មើរជើង ផ្លូវឡានក្រុង ផ្លូវជិះកង់ ការកែលម្អផ្លូវថ្នល់ ការអាបក្រេដសញ្ញាចរាចរណ៍ និងហេដ្ឋារចនាសម្ព័ន្ធបែតង។



ការចូលរួមរបស់សាធារណជនរហូតមកដល់ បច្ចុប្បន្ន

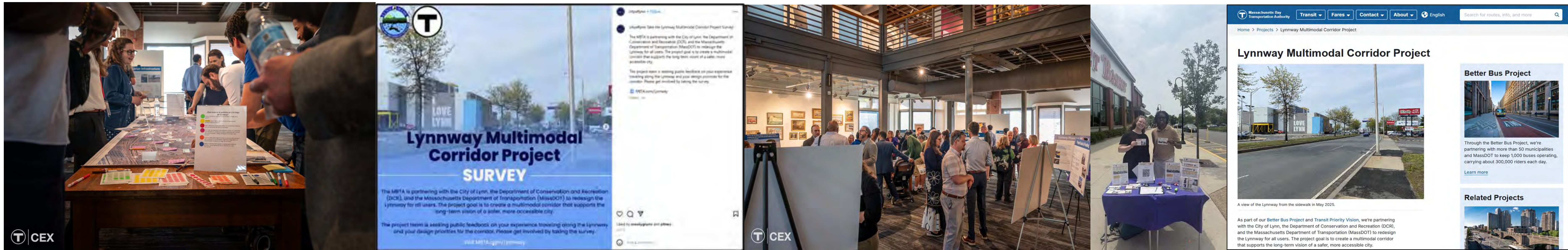
អន្តរកម្ម៖

- ជុំទីមួយនៃការចូលរួមជាសាធារណៈបានកើតឡើងនៅក្នុង រដូវក្តៅ - រដូវស្លឹកឈើជ្រុះ ឆ្នាំ 2025
- ព្រឹត្តិការណ៍នៅ Lynn, Marblehead និង Nahant

- សម្ភារៈបោះពុម្ពចំនួន 415+ ត្រូវបានចែកចាយ
- កិច្ចប្រជុំតុមូលចំនួន 2 សម្រាប់អាជីវកម្ម និងអ្នកអភិវឌ្ឍន៍
- ការស្ទង់មតិតាមអ៊ីនធឺណិត ជា 7 ភាសា

មតិយោបល់៖

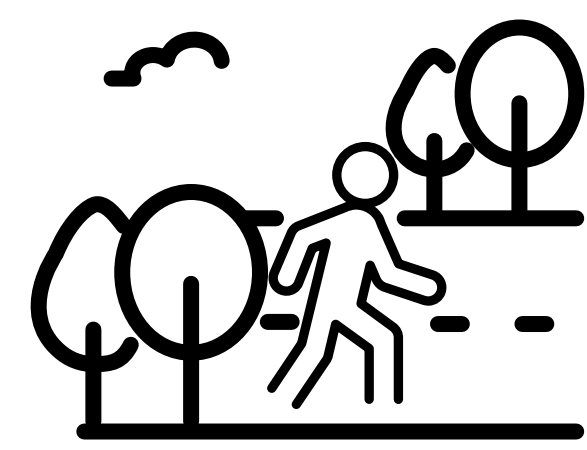
- ការឆ្លើយតបចំនួន 1,645 សម្រាប់ការស្ទង់មតិ
- ទម្រង់មតិយោបល់ចំនួន 30
- មតិយោបល់លើផែនទីផែនការ 40 រំកិល
- អន្តរកម្មលំហាត់ក្តារ/ចំណុចចំនួន 970



អ្វីដែលយើងបានឮ៖



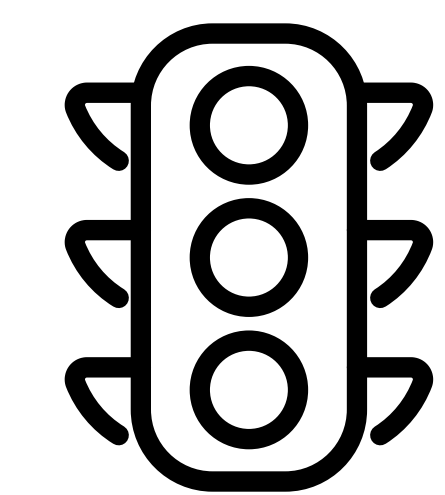
អ្នកបើកបរភាគច្រើនមានអារម្មណ៍ថាមានសុវត្ថិភាព ខណៈដែលអ្នកថ្មើរជើង និងអ្នកជិះកង់មានអារម្មណ៍ថា មិនមានសុវត្ថិភាពដោយសារតែហេដ្ឋារចនាសម្ព័ន្ធមិនគ្រប់គ្រាន់



បំណងប្រាថ្នាចង់បានដើមឈើបន្ថែម និងទីធ្លាបៃតង ដើម្បីធ្វើឱ្យតំបន់នេះកាន់តែរីករាយ និងផ្ដោតលើការលូតលាស់



អ្នកអភិវឌ្ឍន៍ និងអាជីវកម្ម មើលឃើញពីតម្លៃ និង អត្ថប្រយោជន៍របស់បុគ្គលិកនៅក្នុងការដឹកជញ្ជូនញឹកញាប់ និងអាចទុកចិត្តបាន។



ការកែលម្អសញ្ញាចរាចរណ៍ និងលំហូរចរាចរណ៍ គឺជាអាទិភាពចម្បង - អ្នកប្រើប្រាស់មានការព្រួយបារម្ភអំពីការកកស្ទះចរាចរណ៍ និងពេលវេលាធ្វើដំណើរកើនឡើង

បុគ្គលម្នាក់ៗអាចចូលរួមតាមវិធីច្រើនយ៉ាង រួមទាំងការចូលរួមដោយផ្ទាល់ និងតាមអ៊ីនធឺណិត។ មតិយោបល់អាចរួមបញ្ចូលចម្លើយច្រើនពីបុគ្គលដូចគ្នា។



ហេដ្ឋារចនាសម្ព័ន្ធសម្រាប់កង់ និងអ្នក ថ្មើរជើង

អ្វីដែលយើងបានឃើញ និងបានឮ

បំណងប្រាថ្នាសម្រាប់ការឆ្លងកាត់ផ្លូវ ថ្មើរជើងដែលមានសុវត្ថិភាពជាងមុន ញឹកញាប់ជាងមុន ដែលភ្ជាប់អាជីវកម្ម និងទីសាធារណៈដោយមិនធ្វើឱ្យប៉ះពាល់ដល់លំហូរចរាចរណ៍

សុវត្ថិភាពអ្នកថ្មើរជើងត្រូវផ្តល់អាទិភាព ដើម្បីគាំទ្រដល់ការអភិវឌ្ឍមាត់ទឹក ដែលកំពុងរង់ចាំ

វាមិនមានអារម្មណ៍ថាមានសុវត្ថិភាព ក្នុងការជិះកង់ទេ ហើយមានឱកាស ដើម្បីកែលម្អហេដ្ឋារចនាសម្ព័ន្ធដែល មានស្រាប់ និងបង្កើតផ្លូវធ្វើដំណើរថ្មីៗ។

ចិញ្ចឹមផ្លូវតូចចង្អៀតដែលនៅជាប់នឹង ចរាចរណ៍លឿនលឿនធ្វើឱ្យផ្លូវ Lynnway មិនមានភាពទាក់ទាញ

លក្ខណៈពិសេសនៃគំនិតសេចក្តីព្រាង

Hanson Street



លក្ខខណ្ឌដែលមានស្រាប់



ផ្នែកឆ្លងកាត់ដែលបានស្នើឡើង

គន្លងផ្លូវថ្មើរជើង គំបន់ទ្រនាប់ 12 ឆាត៍ ផ្លូវប្រើប្រាស់រួមគ្នា គំបន់ទ្រនាប់

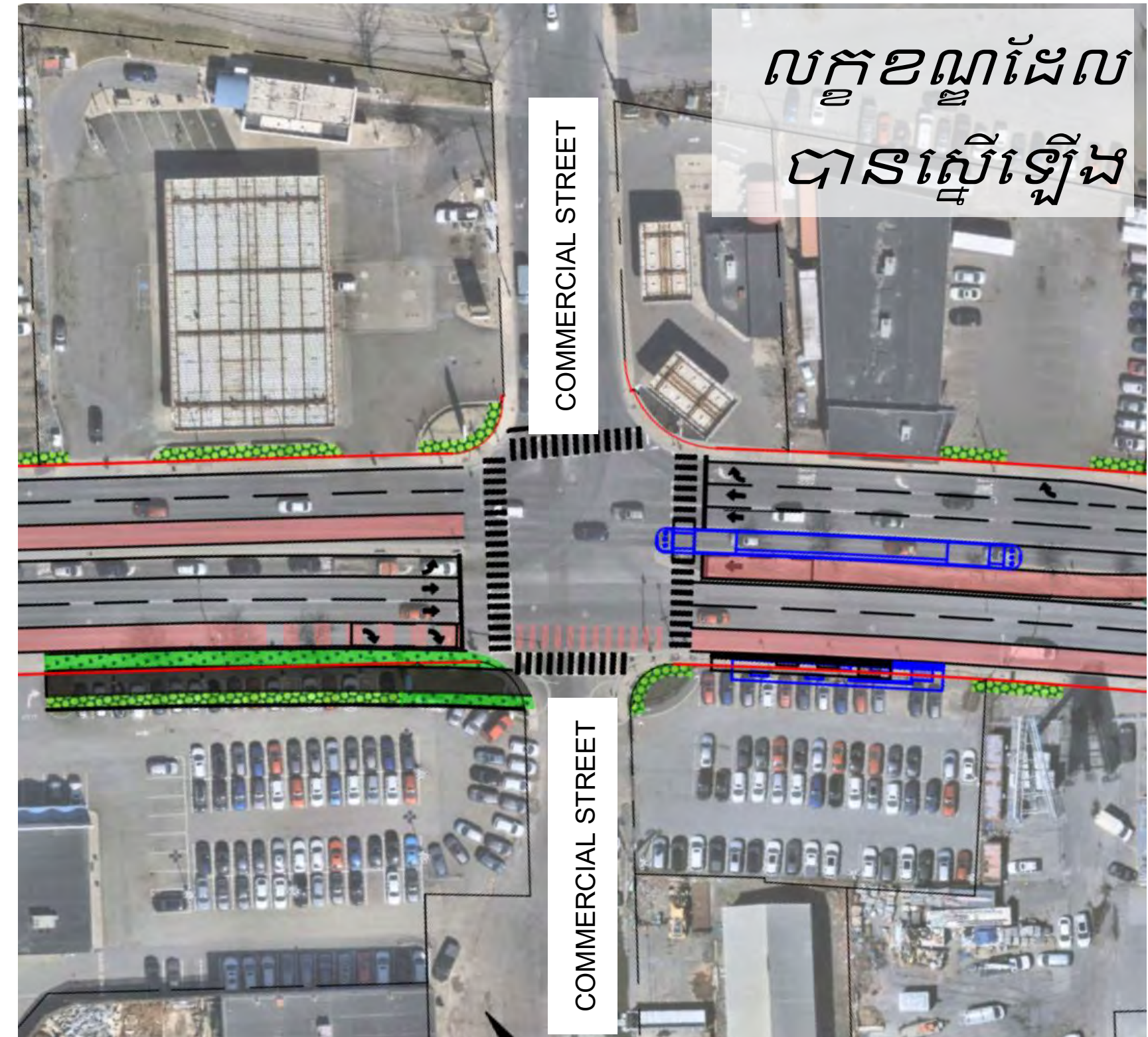
- ចិញ្ចឹមផ្លូវនៅជាប់នឹងយានយន្តលឿនលឿន៖
 - កាត់បន្ថយសុវត្ថិភាព និង ជាសុភាពសម្រាប់អ្នកថ្មើរជើង
 - ការប៉ះពាល់នឹងសំឡេងរំខាន និងផ្សែង
- បង្គោលភ្លើង និងដើមឈើធ្វើឱ្យចិញ្ចឹមផ្លូវតូចចង្អៀត និងរឹតត្បិតការប្រើប្រាស់របស់វាដោយរទេះរុញ និងឧបករណ៍ផ្សេងៗទៀត
- អ្នកជិះកង់ត្រូវតែចែករំលែកគន្លងជាមួយយានយន្ត ឬបើកបរលើចិញ្ចឹមផ្លូវ និងផ្លូវចូលតូចចង្អៀត

- ផ្លូវប្រើប្រាស់រួមគ្នាអនុញ្ញាតឱ្យអ្នកប្រើប្រាស់ដែលមិនប្រើយានយន្តជាច្រើនចែករំលែកកន្លែង និងធ្វើដំណើរទៅទិសដៅទាំងពីរ។
- ស្រទាប់ការពារទេសភាពការពារអ្នកប្រើប្រាស់ពីបំពង់ផ្សែង និងយានយន្តលឿនលឿន
- ចិញ្ចឹមផ្លូវដែលមានសុវត្ថិភាពជាងអនុញ្ញាតឱ្យយានយន្តធ្វើដំណើររយៈពេលខ្លីដោយថ្មើរជើងជិះកង់ ឬឡានក្រុង (ឧទាហរណ៍ អ្នកស្រុក Lynnway ទិញទំនិញ ឬញ៉ាំអាហារនៅភោជនីយដ្ឋានក្នុងមូលដ្ឋាន)
- ភ្ជាប់ទៅផ្លូវស្ពាន GE ថ្មី

Commercial Street



លក្ខខណ្ឌដែលមានស្រាប់



លក្ខខណ្ឌដែលបានស្នើឡើង

- ផ្លូវឆ្លងកាត់សម្រាប់អ្នកថ្មើរជើងស្ថិតក្នុងស្ថានភាពមិនល្អ ឬមិនមាន
- ជម្រាលឆ្លងកាត់មិនត្រូវតាមស្តង់ដារបច្ចុប្បន្នទេ
- ជារឿយៗ គ្មានកន្លែងជ្រកកោនសម្រាប់អ្នកថ្មើរជើងនៅចំណុចកណ្តាលនៃផ្លូវឆ្លងកាត់ Lynnway ទេ

- ផ្លូវឆ្លងកាត់ថ្មើរជើង និងផ្លូវជម្រាលដែលបានធ្វើឱ្យប្រសើរឡើង ដើម្បីបំពេញតាមស្តង់ដារ ADA បច្ចុប្បន្ន
- ផ្លូវឡានក្រុងដែលរត់ឆ្ពោះទៅ Southbound ផ្តល់កន្លែងរង់ចាំដោយសុវត្ថិភាពសម្រាប់អ្នកថ្មើរជើងពេលឆ្លងកាត់ផ្លូវ Lynnway ។
- ផ្លូវឡានក្រុង Northbound ផ្តល់ជាចន្លោះរវាងអ្នកថ្មើរជើង និងចរាចរណ៍ទូទៅ

ដើមឈើ និង ទីតាំងសាធារណៈ

អ្វីដែលយើងបានឃើញ និងបានឮ

ភ្លើងបំភ្លឺតាមដងផ្លូវដែលមានស្រាប់គឺផ្ដោតលើរថយន្ត ហើយមិនរួមចំណែកដល់បទពិសោធន៍ថ្មីរថយន្តទេ

ការស្ទង់មតិឆ្នាំ 2025 បានបង្ហាញថា ដើមឈើត្រូវបានគេចង់បាននៅទីតាំងជាច្រើន រួមទាំង Hanson St និង Harding St ផ្លូវ Commercial St ដល់ Shepard St និង Pleasant St ដល់ Market St។

ការរចនាបច្ចុប្បន្នរបស់ Lynnway មិនស្របនឹងចក្ខុវិស័យរបស់ក្រុង ឬការអភិវឌ្ឍនាពេលអនាគតរបស់ខ្លួនទេ។

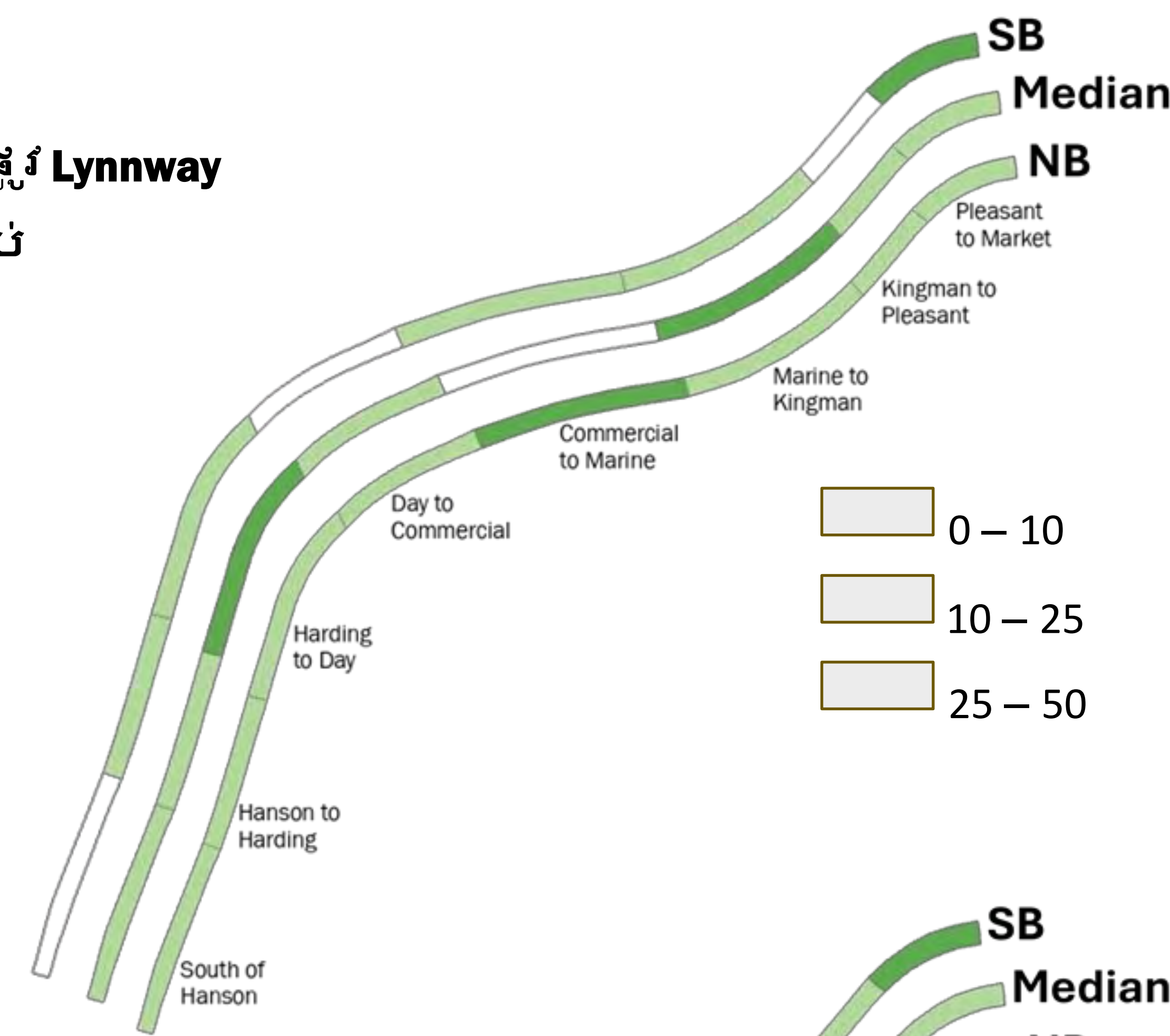
លក្ខខណ្ឌដែលមានស្រាប់

- ភ្លើងបំភ្លឺផ្លូវពីលើត្រូវបានរចនាឡើងជាចម្បងដើម្បីទ្រទ្រង់ផ្លូវ ហើយមិនផ្តល់នូវបទពិសោធន៍ថ្មីរថយន្តសុវត្ថិភាពទេ។
- មានដើមឈើតិចជាង 40% នៅផ្នែក Southbound ជាងផ្នែក Northbound។ នេះនាំឱ្យមានចន្លោះវែងៗជាច្រើនរវាងម្លប់ រួមទាំងចន្លោះលើសពី 2,000 ហ្វីត។
- កត្តារួមបញ្ចូលគ្នានៃម្លប់ឈើមានតិចតួច ផ្លូវឆ្លងកាត់សម្រាប់អ្នកថ្មើរជើង និងចិញ្ចឹមផ្លូវមិនមានសុវត្ថិភាពព្រមទាំងភ្លើងបំភ្លឺមិនគ្រប់គ្រាន់ធ្វើឱ្យអ្នកថ្មើរជើងមានអារម្មណ៍ថាគ្មានសុខភាព និងពិបាកដើរទៅកាន់មាត់ទឹក។

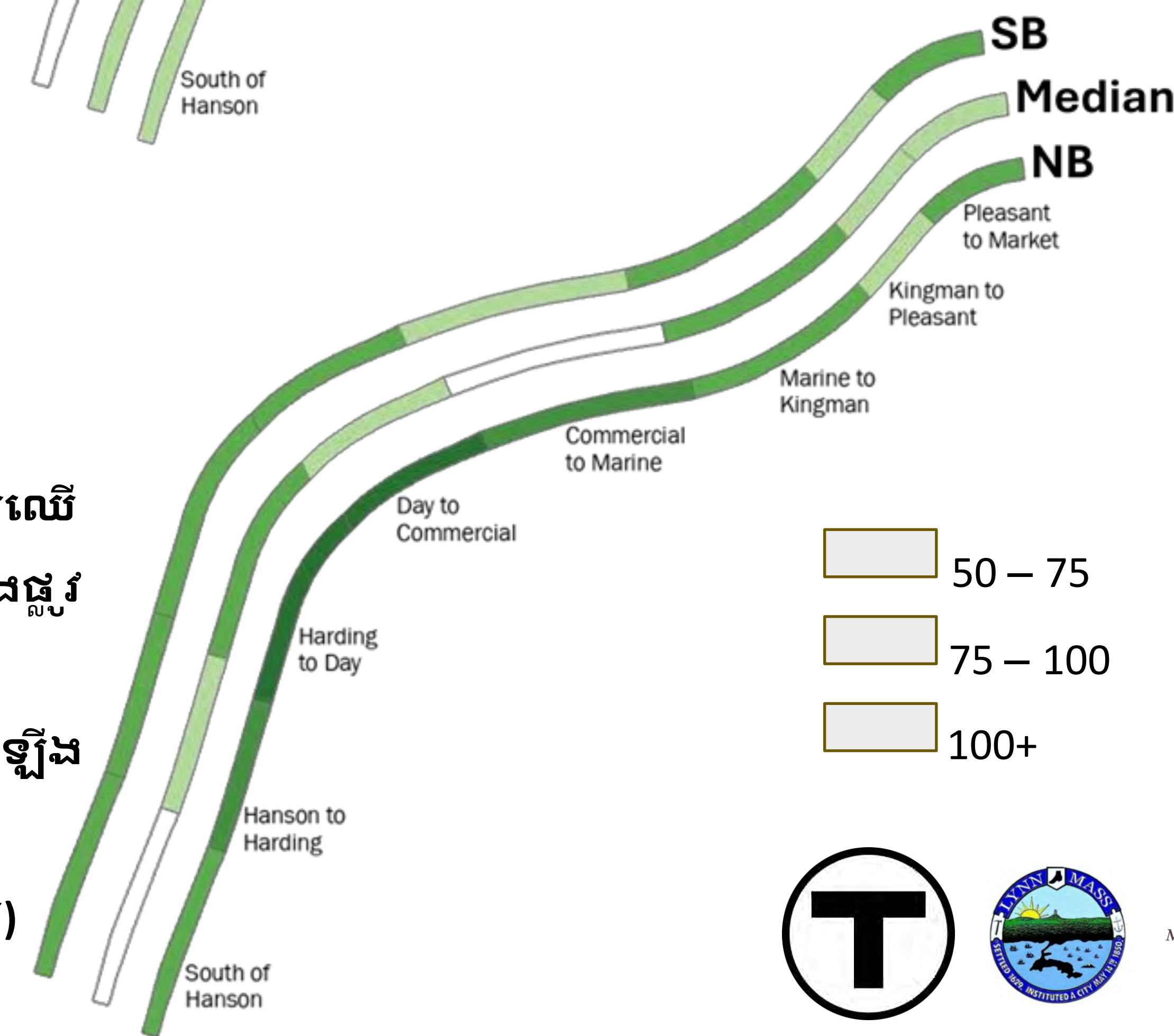
លក្ខខណ្ឌដែលបានស្នើឡើង

- ផែនការអនុវត្តនៅតំបន់ South Harbor រំពឹងថានឹងមានការអភិវឌ្ឍឡើងវិញនូវតំបន់ទំហំ 400 ហិចតាទៅជាអគារលំនៅឋាន និងពាណិជ្ជកម្មប្រើប្រាស់ចម្រុះ ដែលភ្ជាប់ទៅមាត់ទឹកដោយផ្លូវថ្មីរថយន្ត និងឧទ្យាន។
- ការកែលម្អភ្លើងបំភ្លឺតាមដងផ្លូវ ដើម្បីបង្កើនសុវត្ថិភាព និងសោភ័ណភាពផ្លូវថ្នល់។
- ការរចនាឡើងវិញដែលបានស្នើឡើងនេះ មានគោលបំណងបង្កើនចំនួនដើមឈើតាមបណ្តោយចិញ្ចឹមផ្លូវ Lynnway ឱ្យបានកាន់តែច្រើន ដែលអាចឈានដល់ 200%។
- លើសពីភាពទាក់ទាញខាងមើលឃើញ ដើមឈើតាមដងផ្លូវ៖
 - កាត់បន្ថយកំដៅទីក្រុង និងបង្កើនគុណភាពខ្យល់
 - ផ្តល់ទឹកភ្លៀង និងគ្រប់គ្រងសំឡេងរំខាន
 - បង្កើនសុវត្ថិភាពអ្នកថ្មើរជើង

ដើមឈើតាមផ្លូវ Lynnway ដែលមានស្រាប់



ឱកាសដាំដើមឈើបន្ថែមតាមដងផ្លូវតាមរយៈការរចនាឡើងវិញ (ដើមឈើសរុប)



ហេដ្ឋារចនាសម្ព័ន្ធដឹកជញ្ជូន

អ្វីដែលយើងបានឃើញ និងបានឮ

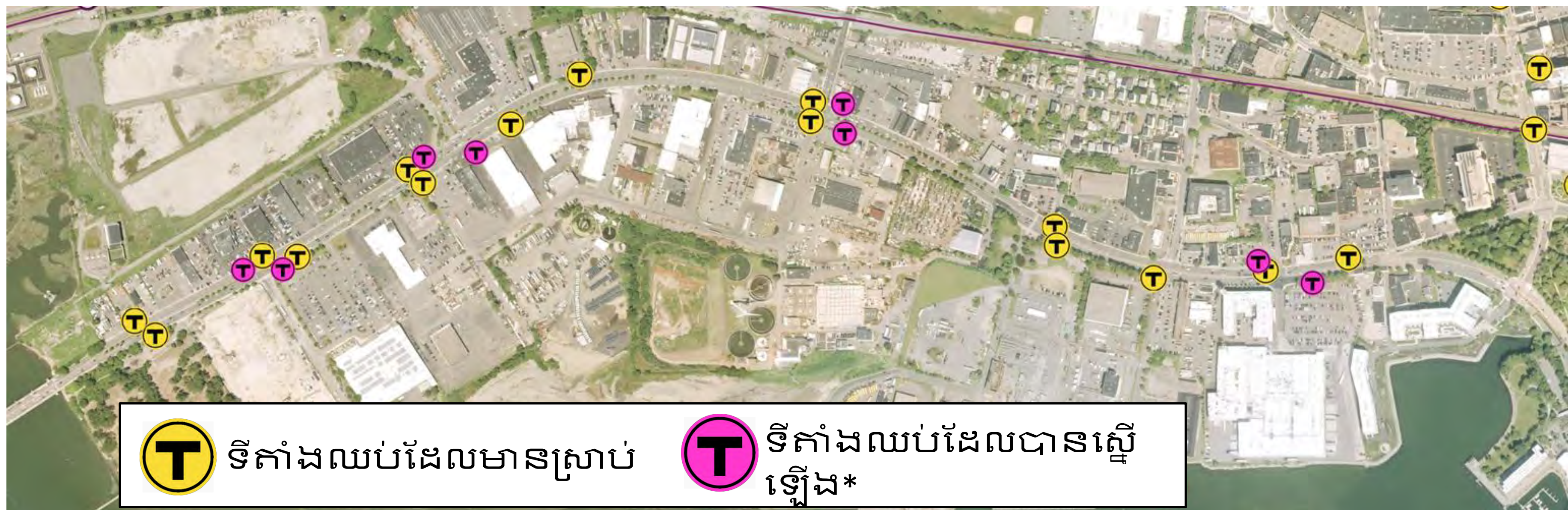
សព្វថ្ងៃនេះ រថយន្តក្រុងតាមដងផ្លូវ Lynnway មានការពន្យារពេលនៅពេលដងផ្លូវមានការមមាញឹកខ្លាំងពី 3 - 5 នាទី ដែលបណ្តាលឱ្យមានការមកដល់យឺត និងខកខានការតភ្ជាប់ទៅរថយន្តក្រុងផ្សេងទៀត។

សេវាដឹកជញ្ជូនដែលប្រើប្រាស់ព្រឹកញាប់ និងអាចទុកចិត្តបានគាំទ្រដល់ការអភិវឌ្ឍថ្មី និងផ្តល់ជូនអ្នករស់នៅថ្មីនូវជម្រើសធ្វើដំណើរជាច្រើនទៅកាន់ច្រករបៀង។

រថយន្តក្រុង សាឡាង សេវាធ្វើដំណើរតាមរថភ្លើងដែលនៅក្បែរនោះ និងផ្លូវដែលបានគ្រោងទុក ធ្វើឱ្យ Lynnway ក្លាយជាច្រករបៀងពហុមធ្យោបាយពិតប្រាកដមួយ។

លក្ខខណ្ឌដែលបានស្នើឡើង

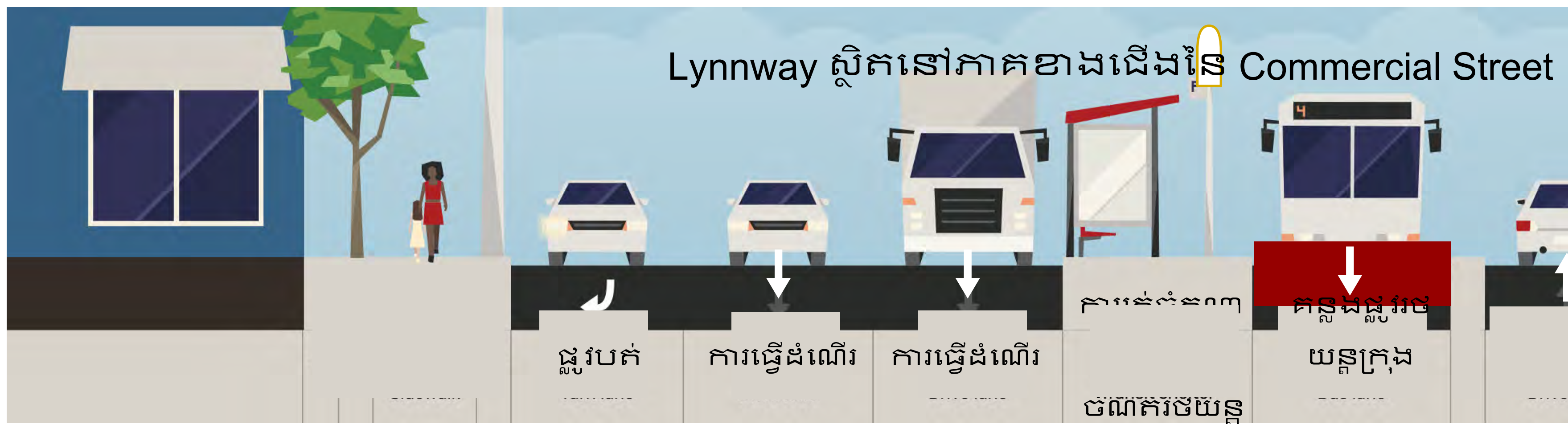
- ដោយផ្អែកលើមតិកែលម្អរបស់អ្នក ការរចនាដែលបានស្នើឡើងមានគុណភាពនៃគន្លងផ្លូវរថយន្តក្រុងដែលរត់ចំកណ្តាល និងចំហៀង ដែលអាចឱ្យមានលំហូរចរាចរណ៍កាន់តែប្រសើរឡើងប្រៀបធៀបទៅនឹងការរត់ចំកណ្តាលក្នុងទិសដៅទាំងពីរ។
- សេវាកម្មរថយន្តក្រុង Lynnway លឿន និងអាចទុកចិត្តបានជាងមុន ដើម្បីបម្រើអ្នកដំណើរប្រចាំថ្ងៃ និងអ្នករស់នៅ Lynnway រាប់ពាន់នាក់នាពេលអនាគតតាមរយៈគន្លងផ្លូវរថយន្តក្រុង
- សេវាកម្មរថយន្តក្រុងកើនឡើងច្រើនជាងពីរដងក្នុងពេលសព្វថ្ងៃនេះតាមរយៈការរចនាឡើងវិញនូវបណ្តាញរថយន្តក្រុងរបស់ MBTA
- ចំណតរថយន្តក្រុងកាន់តែប្រសើរឡើង និងអេក្រង់បង្ហាញការមកដល់តាមពេលវេលាជាក់ស្តែង
- ការតភ្ជាប់ទៅកាន់អាជីវកម្ម ឧទ្យាន និងលំនៅឋាននាពេលអនាគត



T ទីតាំងឈប់ដែលមានស្រាប់ **T** ទីតាំងឈប់ដែលបានស្នើឡើង*

* ការរចនាដែលបានស្នើឡើងជាមូលដ្ឋាន ជម្រើសជំនួសផ្សេងទៀតមិនត្រូវបានបង្ហាញទេ

Southbound



- គន្លងផ្លូវរថយន្តក្រុងរត់ចំហៀងពី Broad St ទៅ Blossom St រត់ចំកណ្តាលផ្លូវពី Marine Blvd ទៅទិសខាងត្បូង Hanson St
- គន្លងផ្លូវរថយន្តក្រុងទៅ Southbound រត់ចំកណ្តាលដើម្បីកាត់បន្ថយបញ្ហាការកកស្ទះលើផ្លូវបើកបរក្នុងទិសដៅទៅទិស Southbound
- ចំណតរថយន្តក្រុងដែលរត់នៅចំកណ្តាលមានទីតាំងនៅជិតផ្លូវ Hanson St ផ្លូវ Harding St ផ្លូវ Commercial St ចំណតរថយន្តក្រុងដែលរត់នៅចំហៀងនៅផ្លូវ Kingman St

Northbound



- គន្លងផ្លូវរថយន្តក្រុងដែលរត់ចំហៀងពីទិសខាងត្បូងនៃ Hanson St ទៅ Kingman St
- ផ្លូវបើកបរតិចជាងមុន និងបរិមាណចរាចរណ៍ទាបជាងមុនក្នុងទិសដៅទៅ Northbound អាចឱ្យប្រតិបត្តិការរថយន្តក្រុងដែលរត់ចំហៀងទទួលបានជោគជ័យកាន់តែច្រើន
- ចំណតរថយន្តក្រុងដែលរត់ចំហៀងផ្លូវមានទីតាំងនៅជិតផ្លូវ Hanson St ផ្លូវ Harding St ផ្លូវ Commercial St ផ្លូវ Kingman St និងផ្លូវ Market St នៅពេលខាងមុខ

ផ្លូវថ្នល់ & ចរាចរណ៍

អ្វីដែលយើងបានឃើញ និងបានឮ

អ្នកឆ្លើយតបជាង 50% នៃអ្នកឆ្លើយតបការស្នើសុំមតិក្នុងឆ្នាំ 2025 បានកំណត់សញ្ញាចរាចរណ៍ និងលំហូរចរាចរណ៍កាន់តែមានប្រសិទ្ធភាពជាងមុនជាអាទិភាពចម្បងរបស់ពួកគេ។

បរិមាណចរាចរណ៍ប្រចាំថ្ងៃ និងម៉ោងមមាញឹកបំផុតក្នុងឆ្នាំ 2026 ត្រូវបានរាប់ទុកស្រដៀងគ្នាទៅនឹងចំនួនដែលរាប់បានក្នុងបរិមាណចរាចរណ៍ឆ្នាំ 2021 និង 2016

អាជីវកម្ម Lynnway បានសង្កត់ធ្ងន់លើសារៈសំខាន់នៃការរក្សាការចូលប្រើប្រាស់របស់រថយន្តដឹកទំនិញសម្រាប់ការធ្វើដំណើរក្នុងតំបន់ និងក្នុងស្រុក

ការវិភាគការធ្វើដំណើរ LYNNWAY

បច្ចុប្បន្ន

- ឈ្មួញធ្វើដំណើរ និងការកកស្ទះតាមបណ្តោយផ្លូវ Lynnway គឺស្រដៀងគ្នាប្លុកជាងផ្នែកផ្សេងទៀតនៃការធ្វើដំណើរក្នុងតំបន់ North Shore។
- រយៈពេលធ្វើដំណើរជាមធ្យមនៅពេលព្រឹក និងពេលល្ងាច «ម៉ោងមមាញឹក» តាមបណ្តោយតំបន់គម្រោងប្រវែង 1.5 ម៉ាយល៍នាពេលបច្ចុប្បន្ននេះមានចាប់ពី 4 - 5 នាទីក្នុងទិសដៅនីមួយៗ។ ការធ្វើដំណើរនៅថ្ងៃដែលមានការកកស្ទះ «ខ្លាំង»មានរយៈពេលយូរជាងប្រហែល 1 នាទី

លក្ខខណ្ឌដែលបានស្នើឡើង

- រក្សាយ៉ាងហោចណាស់គន្លងផ្លូវឆ្លងកាត់ចំនួន 2 ក្នុងទិសដៅនីមួយៗ និងគន្លងផ្លូវបត់ឆ្វេងទាំងអស់
- រថយន្តដែលបត់ស្តាំអាចចូលក្នុងគន្លងឡានក្រុងនៅចំហៀងដែលបើកទៅ Northbound ចម្ងាយ 100 - 200 ហ្វីតពីចំណុចប្រសព្វ ដែលបង្កើតបានជា «គន្លងបត់ស្តាំ»។
- បង្កើនឧបករណ៍ភ្លើងសញ្ញាចរាចរណ៍ ដើម្បីកែលម្អភ្លើងសញ្ញាឱ្យមានប្រសិទ្ធភាពជាពិសេសការធ្វើដំណើរខាងក្រៅពីតំបន់ "មមាញឹក"
- ការដកចេញផ្លូវឆ្ពោះទៅ Southbound ធ្លាក់ចុះ«ភ្លាមៗ» នៅ Market St និងស្ពាន
- រថយន្តក្រុងលែងឈប់នៅគន្លងចរាចរណ៍ទូទៅទៀតហើយ ហើយមានបញ្ហាតិចជាងមុនជាមួយអ្នកជិះកង់ជាមួយនឹងការបន្ថែមផ្លូវប្រើប្រាស់រួមគ្នា។
- ប៉ូលិស រថយន្តពន្លត់អគ្គិភ័យ និង EMS ត្រូវបានអនុញ្ញាតឱ្យប្រើប្រាស់គន្លងផ្លូវរថយន្តក្រុង - ដែលអាចរក្សាការឆ្លើយតបបានភ្លាមៗទាន់ពេលវេលា

ផលប៉ះពាល់ពេលវេលាធ្វើដំណើររបស់រថយន្តដែលបានប៉ាន់ស្មានពីគម្រោង

LEGEND

- ការធ្វើដំណើរជាមធ្យមនៅឆ្នេរខាងជើងទៅ Downtown Boston ប្រហែល 15 ម៉ាយល៍
- ប្រវែងនៃតំបន់គម្រោងប្រហែល 1.5 ម៉ាយល៍
- ការវិភាគបង្ហាញថា គោលដៅក្នុងតំបន់រួមគឺ Wonderland អាកាសយានដ្ឋាន Logan និង Seaport, Downtown និង Back Bay។

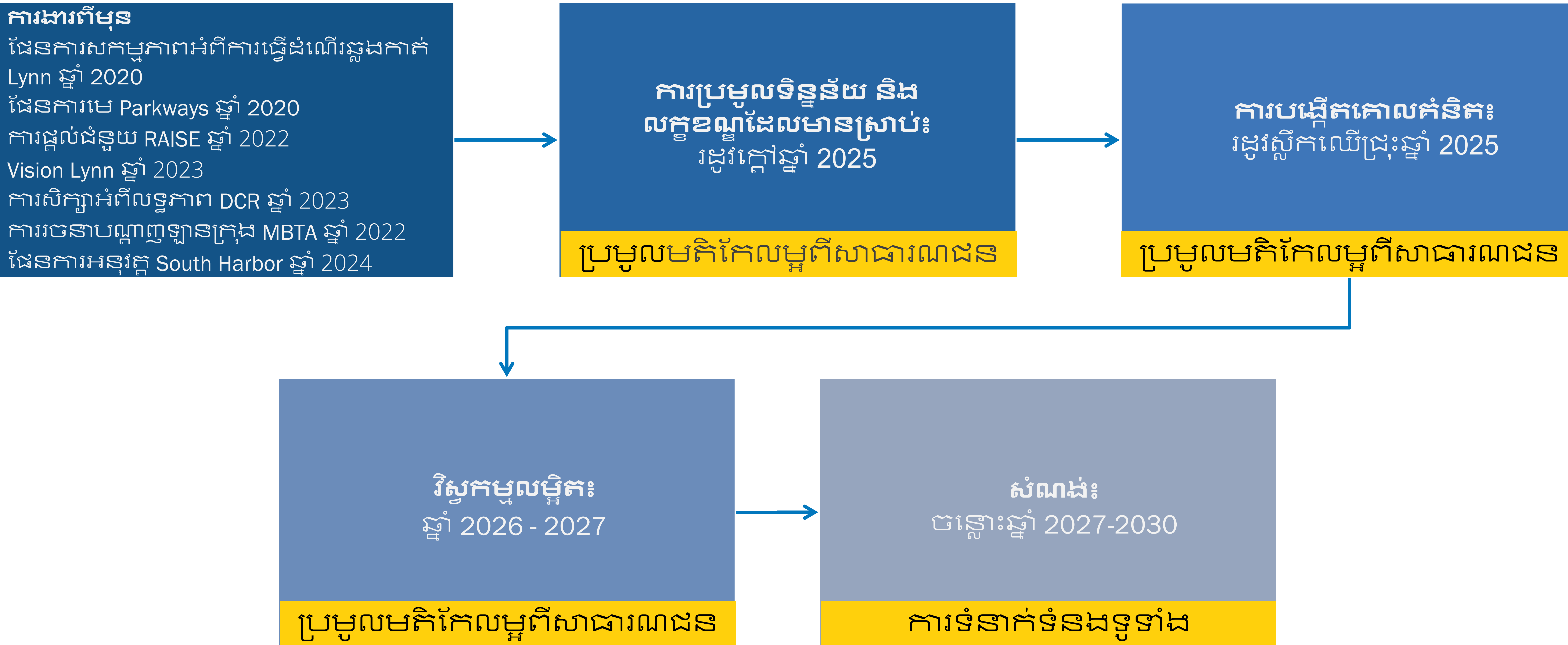


ទិសដៅ	ជម្រើស A:		ជម្រើស B	
	ការកកស្ទះពេលព្រឹក	ការកកស្ទះពេលល្ងាច	ការកកស្ទះពេលព្រឹក	ការកកស្ទះពេលល្ងាច
Southbound	2 - 3 នាទី	0 - 1 នាទី	3 - 4 នាទី	0 - 1 នាទី
Northbound	0 - 1 នាទី	0 - 1 នាទី	0 - 1 នាទី	3 - 4 នាទី

- ជម្រើស A រក្សាគន្លងផ្លូវបត់ស្តាំទៅ Southbound នៅ Commercial St សូមមើលកុត្តា «ទីតាំងទី 3» សម្រាប់ព័ត៌មានលម្អិត
- ការវិភាគដោយផ្អែកលើចរាចរណ៍ឆ្នាំខាងមុខ រួមទាំងការអភិវឌ្ឍផ្សេងៗ

បន្ទាត់ពេលវេលា និងជំហានបន្ទាប់

បន្ទាត់ពេលវេលា



ទទួលបានព័ត៌មានថ្មីៗ!



- ចូលទៅកាន់ [MBTA.com/Lynnway](https://www.mbta.com/Lynnway) ដើម្បី៖
- ស្វែងយល់បន្ថែមអំពីគម្រោង
 - ចុះឈ្មោះដើម្បីទទួលបានការអាប់ដេតតាមអ៊ីមែល
 - ស្វែងយល់អំពីឱកាសដើម្បីផ្តល់មតិកែលម្អ