

# Blue Hill Ave Final Board Layouts

---

June Open House

**COVER SLIDE NOT FOR PRINTING**

# Prezantasyon rapid Pwojè a

A ak City of Boston ap kolabore pou nouvo

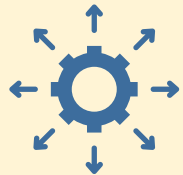
## Blue Hill Avenue Transportation Action Plan

Ansanm, n ap refè lari a ki ant **Warren Street (Grove Hall)** ak **River Street (Mattapan Square)**. Travo rekonsepsyon lari a pral gen ladann koulwa bis ki woule nan mitan lari a pou amelyore sikilasyon kout distans ak fyabilite, gwo amelyorasyon nan sekirite pou pyeton yo epi nouvo pyebwa ak avantaj nan domèn piblik pou kreye yon koridò ki pi sekirite ak pi dinamik.

### Objektif pwojè a



Amelyore sekirite pyeton yo



Pwolonje opsyon ak fyabilite transpò yo



Konekte investisman enfastrikti yo

### Características del Proyecto



Koulwa bis nan mitan lari a ak platòm ki sirelve



Wout ak twotwa ki rekonstwi



Siyal sikilasyon ki amelyore



Karakteristik sekirite pyeton ki amelyore



Ekleraj nan lari ki amelyore



Nouvoabri arè bis ki amelyore



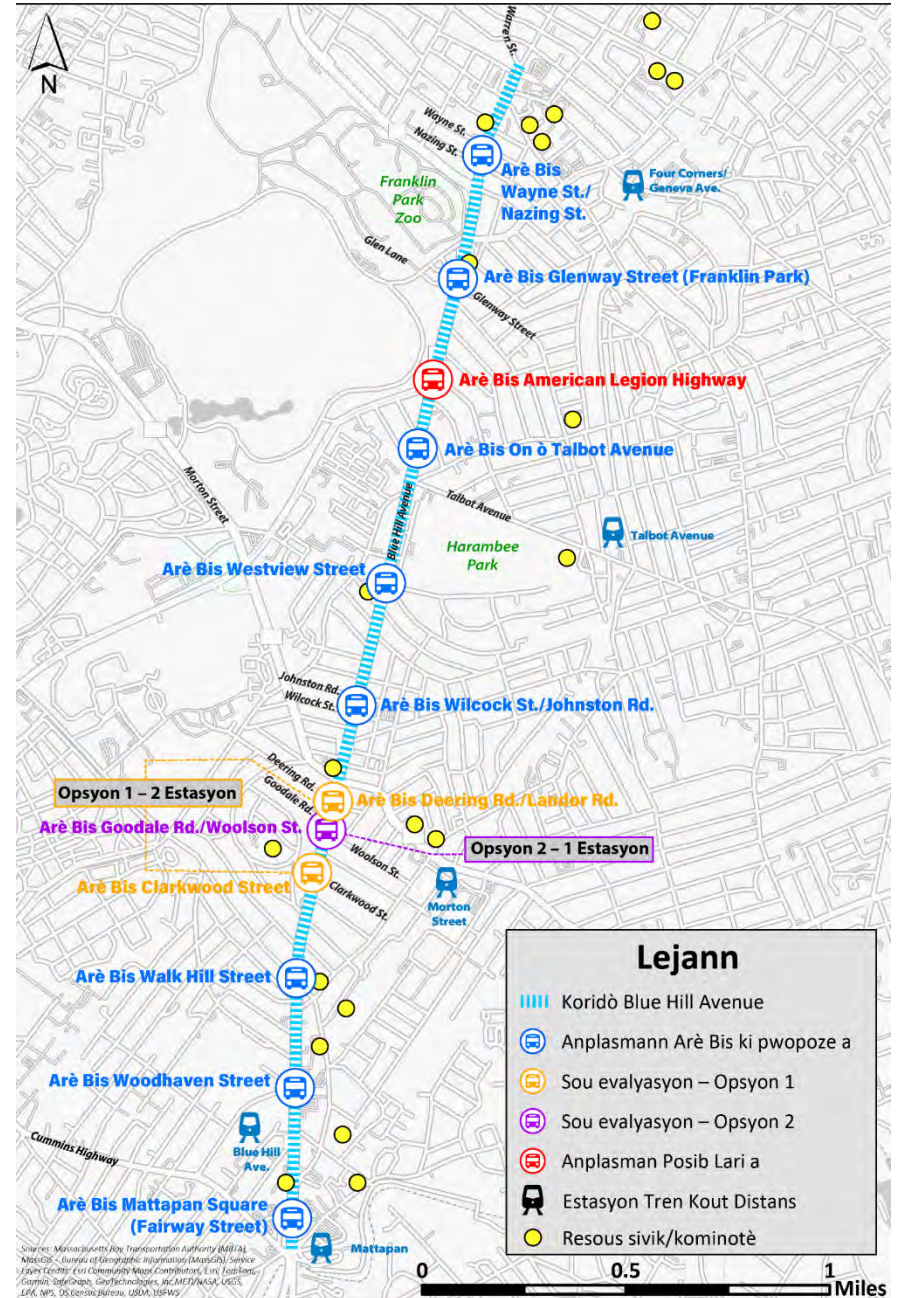
Nouvo pyebwa ak enfastrikti vèt

# Kwonoloji ak Kat

## Kwonoloji

Etap enpòtan nan patisipasyon

Patisipasyon kominotè san rete



# Patisipasyon piblik la jiska jounen jodi a

## Rezilta yo



Manm kominote a nou kontakte gras ak kanpay pasiv ak dirèk



Kòmante ki anrejistre



Ajans lokal ak Eta a



Mwa patisipasyon san rete



Moun k ap patisipe dirèkteman



## Tip patisipasyon



Sondaj sible ak kolèk done



Atelye travay ak reyinyon



Gwoup fokus Real Talk



Evènman kominotè an pèsòn



Kanpay medyatik



# Men sa nou tande



## Difikite aktyèl yo

Sekirite woutyè	Doub paking
Abandon, mank antretyen	Bis ki ranpli epi ki pa pase regilyèman
Lè sikilasyon bis yo	Sekirite pyeton ak bisiklèt
Manke ekleraj	Manke paking



## Espwa pou lavni

Bis ki pi fyab epi ki pase pi souvan	Espas piblik ki pi akeyan
Espas vèt ak pyebwa	Lari ki pi sekirite pou tout moun
Kondui ki mwen estresan	Repave wout yo
Pibon twotwa	Plis pasaj pou pyeton pou travèse lari

“Blue Hill Ave bezwen yon gwo chanjman. Mwen fristre poutèt mwen dwe tann anpil tan nan arè bis yo epi bis yo ranpli ak moun anjeneral.”  
*Janvyè 2023, bwat mesajri pwojè a*

“Blue Hill Ave pa yon otowout epi li pa ta dwe sanble youn ni bay enpresyon se youn, men se sa k rive malerezman.”  
*Entèvyou ak chofè bis*

“Tout chofè yo te deja fè yon move eksperyans sou Blue Hill Ave.”  
*Avril 2023, lè vizit san randevou Grove Hall*

# Bezwen nan transpò piblik ak avantaj priyorite yo

## Bezwen yo



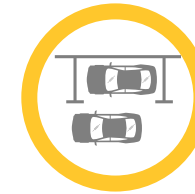
Plis pase 40,000 pasaje sou wout ki pase sou Blue Hill Avenue.



Plis pase 3,000 moun-èdtan chak jou lasemèn ki pèdi pou pasaje bis yo akòz reta nan sikilasyon



Pasaje bis nwa yo pase 64 èdtan anplis nan MBTA konpare ak pasaje blan yo\*



Doub paking souvan ap bloke bis yo anpeche yo rive nan twotwa

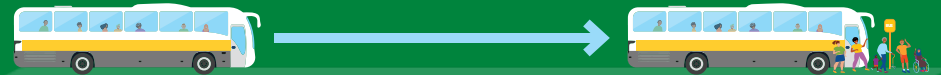
\*Sous: *LivableStreets Alliance/mapc*

## Avantaj yo



Investisman nan priyorite transpòpiblik amelyore fyabilite

Frekans ki ogmante, plis trajè bis ak mwen tan datant ant chak trajè



Dire trajè yo amelyore

Mwen pa bezwen transfere bis!



Nouvo mwayen transpò 1 plas soti nan Blue Hill Ave rive nan LMA, Fenway ak Kenmore Square

# Koulwa bis ki nan mitan lari

Koulwa bis nan mitan yo fonskeyon nan mitan lari nan yon espas rezève, lwen koulwa sikilasyon pou objektif jeneral yo.



## Pwen enpòtan yo



Amelyore vitès ak fyabilite pou pasaje sikilasyon yo



Resevwa plis bis ki pase pi souvan



Amelyore sekirite lè yo redui konfli yo ant bis yo ak lòt mwayen transpò yo



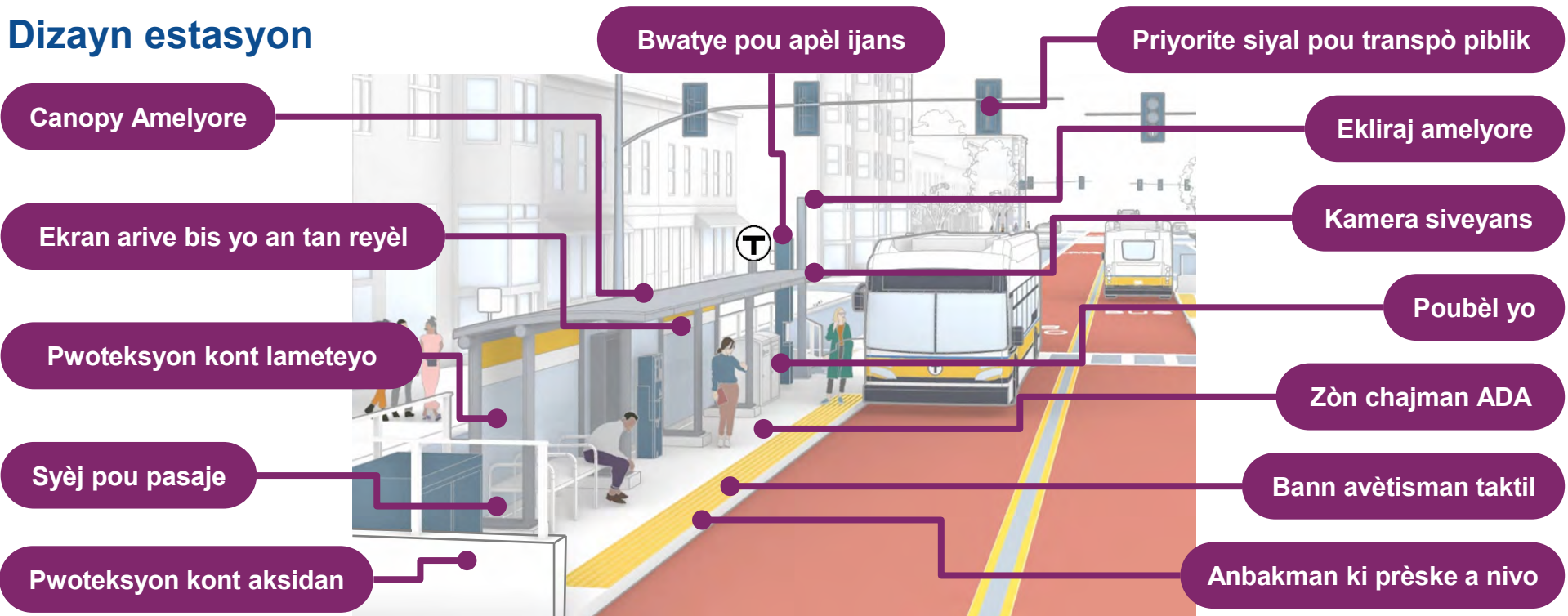
Amelyore aksè nan twotwa a



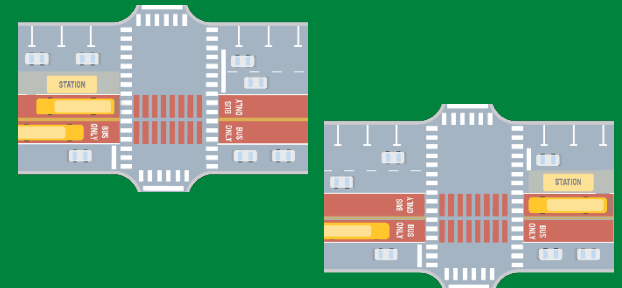
Ogmante kantite pasaj pyeton ki siyalize

# Platfòm bis ki nan mitan lari

## Dizayn estasyon



## Konsiderasyon sou anplasman estasyon



Espasman estasyon yo

Kote ki lwen oswa kote  
ki prè Platfòm la

Distans pa rapò ak  
Koneksyohn kominotè



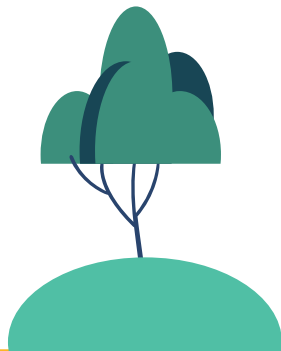
# Enfrastrikti vèt

Nou angaje pou fè tout sa nou kapab pou prezève pyebwa ki ansante, e ki gen matirite sou tout longè Blue Hill Avenue nan dizayn nou an. Nou angaje tou pou pwolonje sifas pyebwa a sou Blue Hill Avenue.



## Bezwen yo

- N ap kenbe seksyon medyàn ak pyebwa ki gen matirite nan zòn Osid Harambee Park ak toupren Grove Hall



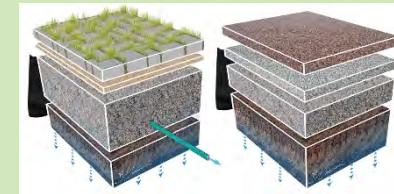
- Ranpli twou pyebwa ki vid yo toupatou koridò a
- Pwolonje zòn ki gen pyebwa a

## Twous Zouti Enfrastrikti vèt

City a ak MBTA pral idantifye opòtinite pou enplemanse enfrastrikti vèt sou tout longè Blue Hill Avenue.



Jaden plivyal



Materyo pou pave ki pore



ROW Rigòl drenaj byolojik

# Jesyon twotwa

## Rezime analiz paking



### Okipasyon

**1 sou 5**

plas ki disponib pandan okipasyon de pwent



### Woulman

**2 sou 3**

Veyikil yo pake < 2 èdtan yon jou lasemèn



### Paking paralèl

**Jiska 12**

veyikil yo ki pake an doub fil yo obsève toupre Harvard St. (pi wo frekans)



### Orijin veyikil la

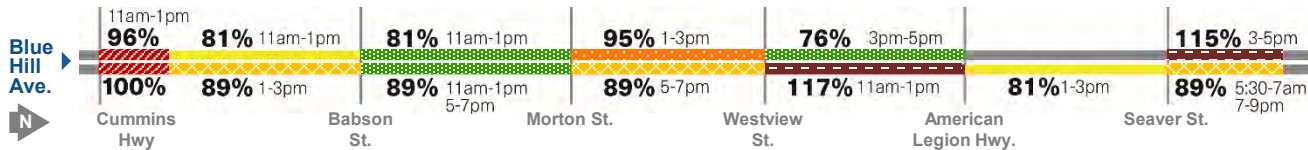
**36%**

veyikil ki anrejistre andeyò City of Boston

## Itilizasyon plas paking sou Blue Hill Avenue

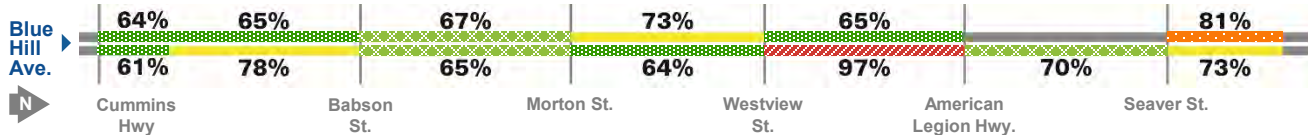
### Itilizasyon maksimòm paking yo obsève

≤80%
81-85%
86-90%
91-95%
96-100%
>100%



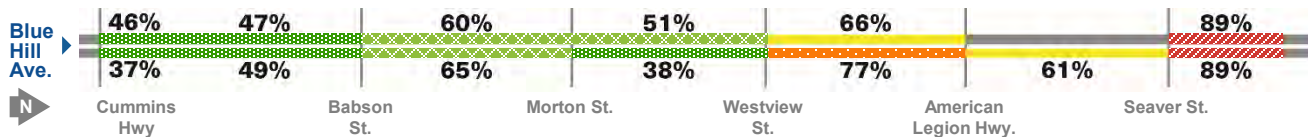
### Itilizasyon paking pandan lajounen

61-65%
66-70%
71-80%
81-90%
91-100%



### Itilizasyon paking leswa

<50%
51-60%
61-70%
71-80%
81-90%



## Twous zouti chanjman bò twotwa

### Ranmase/Depoze Zòn yo



### Pi long tèm pakin



# Twous Zouti pou sekirite pyeton



Amelyore  
vizibilite nan  
entèseksyon yo



Pasaj pou pyeton  
ki amelyore



Pasaj pou  
travèse lari ki pi  
kout



Pyeton yo nan  
refij sou pasaj  
pyeton yo



Bann avètisman  
taktil



Aksesibilite ki  
amelyore



Twotwa ki  
repare



Ogmantasyon  
lonbraj



Fasilite pou  
mache

# Amelyorasyon akoutèm

City of Boston ap fè yon seri amelyorasyon akoutèm pou amelyore sekirite, aksè ak rezilyans sou Blue Hill Avenue.



Rafrechi makaj ki sou pasaj pyeton ak sifas asfalte yo



Repave seksyon wout yo ki domaje



Antretyen twou nan wout yo



Reparasyon twotwa yo



Reenstale estati RISE Gateway a



Enstale bòs pou anpeche machin fè vitès nan ri katye yo



Enstale twa vèt nanabri bis yo



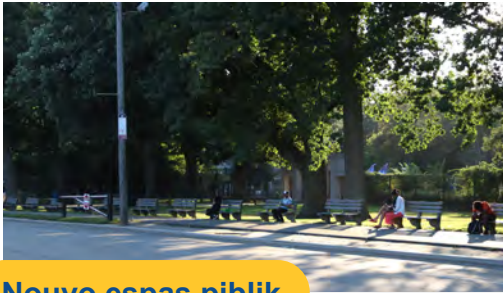
Amelyore eklaraj nan lari



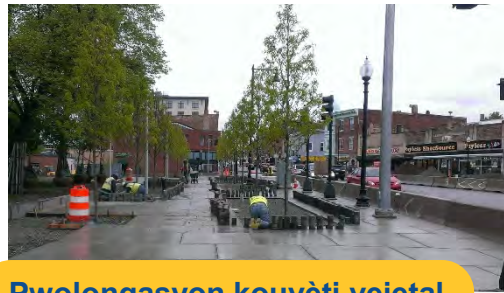
Bay pyeton yo plis tan pou travèse lari pou redui konfli yo ak veyikil yo

# Domèn piblik

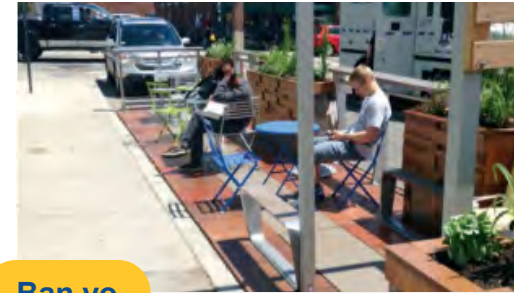
The Blue Hill Avenue Transportation Action Plan pral eksplire opòtinite posib pou amelyore domèn piblik la sou tout longè Blue Hill Avenue a. **Gras ak otokolan yo bay yo, tanpri plase pwen anba chak atik domèn piblik posib ou ta renmen yo konstwi sou tout longè Blue Hill Avenue.**



Nouvo espas piblik



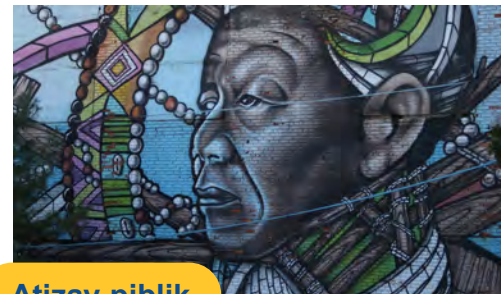
Pwolongasyon kouvèti vejetal



Ban yo



Desen sou miray



Atizay piblik

Fè nou konnen sa ou panse se espas piblik sou tout longè Blue Hill Avenue a epi kisa ou ta renmen wè pi devan, lè ou voye yon imèl nan [betterbusproject@mbta.com](mailto:betterbusproject@mbta.com) epi/oswa [bluehillave@boston.gov](mailto:bluehillave@boston.gov)

# Ede nou devlope Pwojè a

Kòmantè piblik yo bay pandan devlopman Blue Hill Avenue Transportation Action Plan an te ede gide vizyon global la pou Blue Hill Avenue. **Blue Hill Avenue Multimodal Corridor Project a pral itilize fidbak piblik anvan yo pou devlope yon pwojè ki aliye sou objektif, valè ak rekòmasyon plan an.**

**Pataje lide  
ou yo**

[www.mbta.com/bluehillave](http://www.mbta.com/bluehillave)



Eskane kòd QR a pou vizite wèbsayt nou an!

## Kijan mwen ka patisipe nan Pwojè a?



### Pataje lide w yo

Bay kòmantè aswè a oswa soumèt yo anliy



### Kontakte nou

Kontakte nou si ou gen kesyon oswa kòmantè konsènan pwojè a:  
[betterbusproject@mbta.com](mailto:betterbusproject@mbta.com)  
[bluehillave@boston.gov](mailto:bluehillave@boston.gov)



### Aprann plis

Vizite paj wèb pwojè a pou w rete enfòm sou dènye ak pi gwo enfòmasyon sou pwojè a



### Enskri nan lis imèl la

Vizite wèbsayt Blue Hill Avenue Transportation Action Plan vil la:  
[www.boston.gov/bluehillave](http://www.boston.gov/bluehillave)



### Swiv nou

Swiv nou sou rezo sosyal yo:  
[@mbta](https://twitter.com/mbta) [@bosstreetscabinet](https://twitter.com/bosstreetscabinet)



### Patisipe nan yon evènman ki anonse

Vizite paj wèb pwojè a pou gade nenpòt opòtinite pou patisipe ki anonse.