



www.mass.gov/southcoastrail

A Linha South Coast Rail Atinge mais um Marco Significativo

No princípio de 2023, a South Coast Rail (SCR) atingiu um marco importante: a conclusão substancial da Linha Fall River Secondary (FRS). O primeiro grande contrato de construção da Linha South Coast Rail (SCR) registou a conclusão de novas estações ferroviárias suburbanas em Fall River e Freetown, o Parque de Manobras Weaver's Cove em Fall River e 12,1 milhas de nova linha com carris contínuos (soldados) na Linha FRS. O trabalho foi concluído no prazo contratual e sem desvios ao orçamento estabelecido. Actualmente, prossegue os trabalhos no maior contrato para construção da Linha Middleborough Secondary/New Bedford Main Line (MS/NBML) e no sistema de sinalização e comunicações para ambas as linhas poderem entrar em serviço pleno na Fase 1 deste empreendimento.

Mas num futuro próximo ainda falta muito trabalho para fazer. Um Inverno ameno ajudou no avanço da construção e a MBTA e sua equipa estão a avançar a todo o vapor. Quando concluída, a Linha South Coast Rail irá assegurar a ligação directa do sudeste de Massachusetts a Boston pela primeira vez desde o final dos anos 1950 entre Fall River e New Bedford em cerca de 90 minutos.

Progresso do Projecto

A construção da Linha Secundária de Fall River foi realizada pelo consórcio Skanska DW White, nos termos de um [contrato de 159 milhões de dólares adjudicado em Maio de 2020](#). O contrato inclui a realização de melhorias em mais de 12 milhas de linha férrea antes utilizada para o tráfego de mercadorias, nove pontes, 11 passagens hidráulicas e 10 passagens de nível. Para celebrar a conclusão do contrato, a MBTA realizou uma cerimónia de corte de fita na estação de Freetown em Dezembro de 2022 (ver o artigo na pág. 5). No início de 2023, o empreiteiro concluiu diversos trabalhos de correcção ou em falta, como a marcação dos pavimentos dos parques de

estacionamento e as vedações no corredor ferroviário.

Nas estações, quase prontas para entrar em serviço, nas próximas semanas ocorrerão trabalhos de acabamento, assim como nos parques de manobra. Além disso, a entrada em serviço da Linha depende ainda da instalação de caixas de sinalização ao longo do corredor ferroviário, juntamente com outros trabalhos de sinalização. Estes elementos do projecto estão integrados no contrato MS/NBML, o segundo e maior dos dois principais contratos de construção.

Na Linha Principal New Bedford, mais de 24 milhas de linha e áreas do corredor ferroviário estão a ser reconstruídas, juntamente com seis pontes ferroviárias, 18 passagens de nível e 14 encravamentos (sistemas de mudança de via) na linhas. Quatro estações e um parque de manobras estão também a progredir muito bem, como parte do segundo contrato. A plataforma está já instalada na estação de Middleborough e a pavimentação do estacionamento será iniciada ainda nesta Primavera. A estação de East Taunton está em fase de conclusão e incluirá uma plataforma de ilha central com acesso por elevador e sistema de rampa para pessoas com deficiência. Em New Bedford, estão em construção duas estações: na de Church Street, regista-se um progresso significativo nas redes públicas subterrâneas e na instalação dos painéis da plataforma; na estação de New Bedford, a plataforma já foi instalada. Outros trabalhos incluem a instalação dos sistemas de drenagem, das condutas de cablagem e dos postes de iluminação.

As redes de água e esgotos e as fundações do novo edifício de pessoal e outros equipamentos eléctricos estão a ser instalados, juntamente com outras redes de drenagem para a área do Parque de Manobras em Wamsutta. Wamsutta também servirá como parque de manobras para a linha de mercadorias MassCoastal.

Os trabalhos de sinalização e comunicações para todo o corredor da Fase 1 da South Coast Rail estão a ser



Instalação das plataformas na Estação de East Taunton, Fevereiro de 2023

executados no âmbito deste contrato. Os abrigos dos instrumentos de sinalização estão a ser instalados ao longo do corredor ferroviário. Estes abrigos, de diversos tamanhos, alojam os equipamentos que controlam os sinais da via, as operações da linha e os aparelhos de mudança de via. Estão também em curso a instalação de cabos eléctricos e de fibra óptica e as ligações que irão operar todo o sistema da Fase 1.

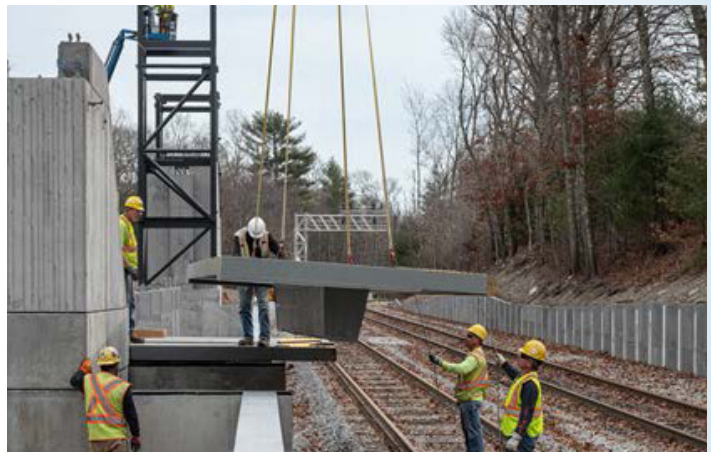
A MBTA adjudicou um contrato de construção à Barletta Heavy Division para construir uma ponte pedonal com padrões ADA desde o centro histórico de New Bedford até à estação na Route 18 e Acushnet Avenue (ver a pág. 4). Os trabalhos nas fundações da ponte já foram iniciados.

As medidas de mitigação do tráfego fora das estações

é agora visível em diversas comunidades da SCR. Estes projectos incluem a melhoria de faixas de rodagem, de passagens de nível e de entradas nas estações para veículos e pessoas. A MBTA comprometeu-se decisivamente com a mitigação do tráfego como parte do programa SCR. O trabalho está programado para conclusão no início do serviço ferroviário suburbano.

O futuro Está Mais Próximo

Com a conclusão dos dois principais contratos de construção da SCR, os próximos passos para a Fase 1 da South Coast Rail incluem a conclusão da instalação dos sistemas de sinalização e um rigoroso processo de ensaios e colocação em serviço de todos os novos equipamentos pelas equipas do empreiteiro, da MBTA e da Keolis, o operador do sistema. A formação das tripulações dos comboios SCR está também em curso. A cada passo, a segurança será sempre uma consideração importante para os nossos passageiros e tripulações. Nos próximos meses, esteja atento/a a mais informações sobre o programa Safety First da SCR.



Instalação das plataformas na Estação de East Taunton, Fevereiro de 2023

Factos e números da Linha Fall River Secondary

Construir uma via-férrea é muito mais do que preparar o corredor ferroviário e assentar os carris da via. O empreiteiro da Linha Fall River Secondary, o Consórcio Skanska DW White, concluiu estes elementos principais de uma nova linha de Fall River:

Elemento do Projecto	Estado da construção
Estações: Depósito de Fall River e Freetown	Concluído e aguarda a instalação a sinalização e comunicações
Passagens hidráulicas	Concluídas
9 viadutos	Concluídas
10 passagens de nível	Concluídas (ainda não em serviço)
Paredes: Estacas-prancha, estacas cravadas e paredes pré-moldadas	Concluídas ou instaladas
Nova via	12,10 milhas concluídas
Vias secundárias	Concluídas

A South Coast Rail anuncia o Programa Segurança Sempre Primeiro (Safety First Program)

Estamos ansiosos para retomar o serviço ferroviário de passageiros às comunidades da South Coast pela primeira vez em 60 anos! Com os comboios de passageiros a funcionar em breve no corredor ferroviário, é importante lembrar a todos que a segurança é a principal prioridade da MBTA em todo o sistema. E se o serviço da South Coast Rail (SCR) é aguardado com ansiedade, é essencial manter a segurança nas proximidades das vias e dos comboios. Não queremos que você, a sua família, os seus amigos ou os seus animais de estimação estejam envolvidos em situações perigosas. Manter o corredor ferroviário livre para a circulação dos comboios tornará também a sua viagem mais segura e agradável.

Como a região não tem comboios de passageiros há décadas, as pessoas foram-se habituando a usar o corredor ferroviário para actividades de lazer, como passear com cães, divertimentos com veículos motorizados e bicicletas, correr e cortar caminho pela via férrea. Casotas, piscinas e acampamentos foram também sendo construídos na via e na sua proximidade, em locais que também foram transformados em depósitos de lixo e detritos. Desde 1959, as linhas férreas nesta área só viram comboios de mercadorias algumas vezes por dia, e com velocidades relativamente baixas, aumentando apenas recentemente para 25 mph em certas áreas. Nos próximos meses, os comboios de ensaio da MBTA irão começar a circular com mais frequência e com velocidades que podem atingir 80 mph.

Em preparação para os ensaios e o retorno do serviço de passageiros, a SCR está a iniciar o programa de informação Safety First. O programa visa promover a segurança em todo o corredor ferroviário e é composto por publicações, reuniões e informações. Apresentações, brochuras, vídeos e discussões irão salientar a importância da Segurança em Primeiro Lugar para todas as idades, profissões e residentes em geral. Para mais informações ou solicitar uma apresentação, envie-nos um e-mail para SouthCoastRail@dot.state.ma.us "Safety First" no assunto. Estamos particularmente interessados em contactar escolas,



Imagem do vídeo de segurança para idades escolares produzido pela South Coast Rail



Capa dos folhetos da Operação Lifesaver

bibliotecas, organizações e bairros residenciais. Mas, para já, pode também assistir aos nossos [vídeos de segurança](#) e nosso [fascículo de Princípios Básicos de Segurança](#), e pense sempre em Segurança em Primeiro Lugar.

A primeira regra da Segurança em Primeiro Lugar é permanecer sempre afastado do corredor ferroviário. É muito perigoso e ilegal invadir o corredor ferroviário da linha férrea: nunca é seguro estar próximo ou nas proximidades de uma via férrea. Atravessar a linha apenas nos locais designados e obedecer sempre a todos os sinais e sinalização de segurança. Iremos divulgar estes e outros princípios básicos de segurança, à medida que nos aproximamos da fase dos ensaios e do serviço real. O nosso objectivo é criar uma plena compreensão das regras de segurança em todas as cidades e vilas do sudeste de Massachusetts.

Esteja atento a mais informações sobre a segurança da SCR e obrigado por colocar a segurança sempre em primeiro lugar.

A MBTA, juntamente com o SRPEDD e demais comunidades do litoral sul está plenamente activa num correcto Ordenamento do Território

A South Coast Rail não é apenas um projecto de transporte. Concebido há cerca de uma década, o projecto adoptou uma visão de crescimento inteligente para as cidades e vilas identificarem as suas prioridades comunitárias para Áreas Prioritárias de Desenvolvimento (PDAs) e Áreas Prioritárias de Protecção (PPAs). O Plano de Desenvolvimento Económico e Ordenamento Territorial da South Coast Rail de 2009 estabeleceu metas para o esforço original de orientar o desenvolvimento e proteger a beleza natural da região:

O Plano do Corredor criou um guia para as empresas e habitações em locais próximos das estações, para maximização dos benefícios económicos do investimento na ferrovia, minimização da expansão urbana desordenada e a preservação das explorações agrícolas, zonas rurais e florestas da South Coast.

O processo incluiu agências de planeamento regional, como o SRPEDD e outras agências estaduais. E este planeamento envolveu mais de 100 reuniões e sessões de trabalho, colaboração, cartografia geográfica e análise de políticas, além de um nível significativo de envolvimento das comunidades. O resultado foi o desenvolvimento de um Plano de Áreas Prioritárias Comunitárias de Relevância Regional.

O trabalho original está agora pronto para ser actualizado. A actualização destes planos está agora a ser iniciada para o sudeste de Massachusetts. A MBTA, em parceria com o SRPEDD e todas as suas comunidades, contíguas ou não à Linha South Coast Rail, irão recolher informações e partilhar informações através de sessões de trabalho em cada comunidade. Assim, a equipa do Projecto poderá rever e actualizar o que aconteceu ao longo de uma década e discutir, na totalidade, as prioridades de cada área e usos dos solos nas comunidades e na região.

A passagem do tempo também oferece novas ferramentas: cartas geográficas online e vídeos educativos, visualizações e experiência com estratégias de implementação. O SRPEDD irá contactar as comunidades, organizando sessões de trabalho e desenvolvendo um sítio Web. Iremos também partilhar outras informações, pois existem oportunidades para a intervenção de todos com ideias e sugestões.

Ponte Pedonal Aprovada

A estação de New Bedford da South Coast Rail está em construção na Acushnet Avenue, junto à Route 18 e ao Corredor de Passagem da linha férrea. Uma ponte pedonal existente atravessa a estrada, para ligação ao centro histórico da cidade, mas está em avançado estado de envelhecimento. A Autoridade de Transportes da Baía de Massachusetts (MBTA) e o município de New Bedford aprovaram recentemente a construção de uma

nova ponte pedonal acessível a pessoas com deficiência no montante de 21 milhões de dólares, que servirá como porta de entrada para a cidade.

A ponte existente não apresenta as funcionalidades necessárias para assegurar uma boa acessibilidade e segurança. Devido à velocidade a que os veículos circulam na Route 18, o cruzamento da estrada ao nível da superfície representaria um perigo significativo para os peões.

A nova ponte irá permitir o tráfego pedonal pela Route 18 e a Acushnet Avenue, com ligação ao estacionamento da estação e ao acesso à plataforma no lado leste e ao centro histórico de New Bedford no lado oeste. A ponte irá permitir a passagem sobre o John F. Kennedy Boulevard entre a Purchase Street e a estação, de modo a permitir uma circulação mais segura para as pessoas. Para criar um caminho acessível de e para a estação, o projecto da ponte pedonal irá incluir passarelas e escadas no lado oeste, e elevadores e escadas no lado leste, com a ponte a medir 238 pés de comprimento e quase 11 pés de largura.

Após mais de um ano de discussões entre o município e a MBTA, esta concordou em projectar e construir a ponte de acordo com as normas municipais. O dono da obra será o município de New Bedford, sendo o projecto, a construção e o financiamento primário administrados pela MBTA. O município não terá qualquer intervenção nos custos de construção da nova ponte. Após a construção, a propriedade e manutenção da ponte serão transferidas para o município. A adjudicação do contrato de construção foi atribuída à empresa Barletta Engineering/Heavy Construction. Os trabalhos já foram iniciados e espera-se que sejam incrementados nos próximos meses.

“New Bedford merece equipamentos colectivos e espaços públicos funcionais e esteticamente apelativos.



Imagem conceptual da Ponte Pedonal de New Bedford, vista aérea sobre o parque de estacionamento e a estação

Para uma estrutura altamente visível como esta ponte pedonal, a excelência no design é fundamental. Atingimos esse objectivo com este design e agradeço todos os esforços de colaboração entre a nossa equipa e a MBTA. O resultado será um novo marco da cidade de que todos iremos orgulhar-nos”, disse o presidente da câmara Jon Mitchell.

A estação de New Bedford cumprirá todos requisitos da Lei Americans with Disability Act (ADA), incluindo plataformas de elevadas de 800 pés de comprimento para embarque em “todas as portas” dos comboios. Outras funcionalidades incluem bancos, coberturas e parque de estacionamento

Corte de Fita em Dezembro na Estação de Freetown

Na fria manhã de Inverno de 5 de Dezembro de 2022, o Governador Baker, o Vice-Governador Polito, o Secretário dos Transportes e Administrador Jamey Tessler, o Director-Geral Steve Poftak, outras autoridades eleitas e muito público comemoraram a conclusão substancial do primeiro contrato de construção da Fase 1 da Linha Fall River Secondary com o tradicional corte de fita na nova Estação de Freetown.



Convidados da cerimónia de inauguração da Freetown Station

Para chegar ao local do evento, as autoridades estaduais, do MassDOT e da MBTA embarcaram em quatro das novas carruagens Commuter Rail de dois pisos da MBTA no Parque de Manobras em Campanelli e seguiram depois para a Estação de Freetown, puxados por uma locomotiva da MassDOT/MBTA. O serviço ferroviário da South Coast Rail irá ser realizado por 16 carruagens, como parte do contrato de 278,5 milhões de dólares adjudicado em Dezembro de 2019 para 80 carruagens Hyundai-Rotem de dois pisos. As carruagens apresentam diversas características muito modernas, como iluminação LED e a integração do



Carruagem do comboio na estação de Freetown durante a cerimónia de inauguração

sistema de segurança Positive Train Control. Estas irão substituir as carruagens de um só piso, para resposta a uma necessidade imediata de um maior número de carruagens, um transporte mais eficiente e uma maior capacidade.

A Estação de Freetown está localizada em 153 South Main Street, em Assonet. O evento permitiu apresentar as características e funcionalidades da estação: uma plataforma de 800 pés de comprimento totalmente acessível com coberturas; um abrigo para bicicletas; estacionamento automóvel com zonas para carregamento de veículos eléctricos; uma interface para conexão com autocarros e embarque/desembarque de passageiros; bancos; sinalização; iluminação; e câmaras de segurança.

A abrir o evento, as autoridades estaduais e locais alinharam-se em frente à nova estação para cortar a fita e comemorar este notável sinal de progresso. Numa tenda próxima, o Coro da Escola Secundária Regional Apponequet executou o Hino Nacional. Os discursos foram proferidos pelo Governador Baker, o Vice-Governador Polito, o Secretário dos Transportes e Administrador Jamey Tessler, o Director-Geral Steve Poftak, o Senador Estadual Michael J. Rodrigues e os deputados William Straus, Carole Fiola e Paul Schmid. Os oradores referiram memórias sobre os esforços para promover o Projecto SCR e sua alegria com o início do serviço que se aproxima.

Esta cerimónia constituiu uma boa oportunidade para reconhecer os muitos anos de liderança e de apoio ao programa para tornar realidade o serviço ferroviário suburbano no sudeste de Massachusetts pela primeira vez em mais de 60 anos. Agradecemos a quantos colaboraram na cerimónia de inauguração e a todos os que puderam estar presentes. Foi um grande dia para reviver a história do Projecto, e a equipa da SCR aguarda com expectativa o futuro impacto positivo que o Projecto terá em toda a região.

Mais informações sobre os trabalhos de construção:

- O horário típico de trabalho é de segunda a sexta-feira, das 7h às 19h ou até ao escurecer; as equipas podem chegar aos estaleiros antes deste horário
- A excepção é para interrupções na via: períodos de trabalho de 24 horas por dia, geralmente de 4 a 5 dias; as comunidades são notificadas com antecedência sobre estas ocorrências
- São necessárias e estão em curso intervenções de controlo de pestes e roedores
- O controlo e gestão de poeiras são necessários e monitorizados
- A segurança está incorporada em todo o trabalho na South Coast Rail



Perguntas sobre construção

Para relatar um problema relacionado à construção no projeto South Coast Rail, ligue para a linha direta em 617-222-4099. Será respondido de segunda a sexta-feira, entre 07h00 e 15h30 (exceto feriados). Todas as mensagens de voz deixadas fora deste horário serão recebidas no seguinte turno das 7h00 às 15h30. Responderemos a todas as reclamações. Uma linha separada foi criada para melhorias fora do local nas comunidades SCR, como por exemplo, melhorias de estradas, calçadas e construção de calçadas: 423-375-4086.

Há também um número de telefone para consultas directas sobre o Programa Ruído (Noise Program): scrnoise@mbta.com; 617-449-7387

A equipa da SCR está disponível para conversar ou se reunir com residentes, empresas e funcionários eleitos durante a construção para discutir questões e atualizar os intervenientes. Escreva-nos para SouthCoastRail@dot.state.ma.us.




Plataformas de Polímero Reforçado com Fibra de Vidro (PRFV) na Estação de Church Street em New Bedford, Fevereiro de 2023

Contacte-nos

Para mais informações, contacte-nos:

 SouthCoastRail@dot.state.ma.us

 617-222-4099



Para mais informações sobre o projecto e inscrição para receber informações e avisos, visite o nosso sítio Web: www.mass.gov/southcoastrail

Mantenha-se com contacto com a MBTA para mais informações e notícias!

 mbta.com

 [instagram.com/thembta](https://www.instagram.com/thembta)

 twitter.com/MBTA

 [facebook.com/theMBTA](https://www.facebook.com/theMBTA)