

## REZIME EGZEKITIF

MBTA ap pwopoze pou konstwi yon nouvo etablisman antretyen tren banlye ki gen ladan nouvo enstalasyon pou eskal-transfè adjasan yo - **South-Side Maintenance and Layover Facility (SSMF)** – nan 41 Wolcott Court nan Boston, MA. Sit Pwojè 26.81-kawotè a genyen twa (3) pasèl; MBTA posede Lakou 1 ak 2 epi yo genyen 17.5 kawotè, pandan ke pasèl ki sou bò lès nan Lakou 2 (ke MBTA te achte a), kounye a apateni avèk James G. Grant Company, Inc. Pwopriyete Grant"). Pwopriyete Grant la se 8.64 kawotè. Tanpri gade nan Figi 1 pou w jwenn zòn pwojè a an jeneral.

Lakou 1 an gen ladann enstalasyon tren ki egziste deja (ki gen ladann tren CSX itilize pou machandiz), bilding, ak kèk teren ki vid oswa ki pa devlope. Lakou 2 a gen ladann enstalasyon tren ki egziste deja, divès bilding ki asosye ak enstalasyon antretyen MBTA yo, zòn pave ki enpèmeyab, zòn tren ki gen ballast (wòch kraze), pant vejetal, ak kèk teren ki vid oswa ki pa devlope. Lakou 2 ap itilize kounye a kòm yon etablisman pou eskal-transfè MBTA pou operasyon bò sid li yo ansanm ak Atelye Reparasyon Readville la,

Pwopriyete Sibvansyon an se yon lakou feray ak yon etablisman resiklaj ki bò kote lwès nan Lakou 2 a, ak sou bò lès la pa yon koridò bò rivyè rakbwa sou bank lwès Rivyè Neponset ke DCR posede. Dapre kat ayeryen ak kouch done MassGIS, zòn ki antoure Sit Pwojè a gen ladan itilizasyon rezidansyèl, komèsyal ak endistri lejè.

### Bezwen ak Benefis Pwojè a

Akoz rezilta kalandriye pou Pwojè Multimodal Interchange I-90 Allston, li nesesè pou MBTA gen yon lòt kote pou antretyen machin ak lokomotiv ki opere sou bò sid Boston, akoz aksè atravè liy Grand Jonksyon an ki mennen nan etablisman antretyen tren banlye ki egziste deja nan Somerville ap vin pa disponib. Anplis de sa ak egzijans pou ogmante gwosè flòt ak modènizasyon teknoloji, MBTA bezwen yon nouvo etablisman antretyen sèvis konplè sou bò sid la ak kapasite pou jere antretyen woutin, enspeksyon ak reparasyon lou yo.

Kounye a, MBTA opere de enstalasyon antretyen sou Pati Sid (Etablisman S&I ak Shop Reparasyon Readville), men sa yo pa enstalasyon sèvis konplè. Poutèt sa, majorite machin ak lokomotiv ki bezwen reparasyon, enspeksyon, ak antretyen prevantif pwograme ou non, ansanm ak tout antretyen lou yo dwe voye yo nan Etablisman Antretyen Tren Banlye – Tèminal Boston Engine (BET) nan Somerville atravè Liy Grand Jonksyon an pou sèvis. Ak posiblite pou yo retire Grand Jonksyon nan sèvis la kòm yon pati nan Pwojè Allston Interchange, vwayaj nan BET a soti nan Pati Sid la ta vin tounen yon detou nan prèske 100 mil. Rezo Commuter Rail Massachusetts Bay Transportation Authority (MBTA) responsab pou bay plis pase 500 vwayaj tren pasaje yo pwograme chak jou lasemèn, sèvi plis pase 140 estasyon diferan nan Commonwealth Massachusetts ak Rhode Island (RI). Sèvis Commuter Rail soti nan de Tèminal anba lavil Boston (Estasyon Nò ak Estasyon Sid) epi li sèvi ak 68 tren lokomotiv dyezèl ak machin pou bay sèvis sa a. Nan 68 tren sa yo, 41 seri ekipman ki gen 41 lokomotiv ak 234 machin yo oblije chak jou pou opere sèvis lasemèn nan Pati -Sid la.

### Deskripsyon Pwojè

Objektif Pwojè a se pou konstwi yon nouvo Enstalasyon Antretyen pou tren banlye ak yon lakou eskal-transfè pou sipòte sèvis efikas ak antretyen nan machin ak lokomotiv yo sou pati Sid la, epi pou akomode plis kalite flòt machin ak chanjman nan teknoloji. Etablisman Antretyen ak Eskal-Transfè

Pati Sid la (SSMF) pral bay plis kapasite pou sipòte kwasans sèvis alavni ak bezwen antretyen machin ak lokomotiv sou pati Sid la.

Karakteristik prensipal yo nan etablisman an se:

- Atelye reparasyon machin
- Atelye reparasyon lokomotiv
- Atelye pou sipò
- Atelye pou kamyon
- Tab pou Transfè
- Gwo reparasyon
- Treppe
- Depo materyèl
- Priz 480-vòlt
- Wout aksè ki asfalte
- Atelye santral wou
- Anplasman lavaj lokomotiv
- Kabin sekirite
- Tab pou Vire
- Tab pou depoze
- Lokomotiv pou lave, mete faz ak sab
- Espas biwo ak asansè
- Anplwaye ak pakin livrezon
- Akomodasyon Anplwaye ak katye eskal-transfè yo
- Jiska 13 vwa eskal-transfè nan mitan jounen ak lannwit

Kòm yon pati nan faz devlopman pwojè a, li pral nesesè pou kreye enstalasyon tanporè nan Lakou 1, paske Lakou 2 a pral vin lokasyon SSMF la (Gade Figi 2 pou konsepsyon chematik lakou 1 yo pwopoze a ak Figi 3 pou lakou 1 a. Lakou 2 ak Sibvansyon Pwopriyete konsepsyon chematik). Yon fwa yo fin konstwi enstalasyon eskal pèmanan yo sou Pwopriyete Sibvansyon, yo pral sispann itilize Lakou 1 pou eskal-transfè MBTA epi tren yo ap retounen nan CSX pou yo itilize yo. Konsepsyon ak plan enstalasyon eskal-transfè Lakou 1 an pral swiv egzijans konsepsyon estanda MBTA pou enstalasyon eskal-transfè kote sa posib, paske MBTA te idantifye lokasyon sa a kòm tanporè. MBTA te egziye pou Atelye Reparasyon Readville ki egziste deja nan Lakou 2 a rete operasyonèl pandan konstriksyon SSMF la. Etablisman sa a te konstwi kòm yon etablisman antretyen pwovizwa pandan konstriksyon Etablisman Antretyen Tren Banlye – Boston Engine Terminal (CRMF-BET) nan Somerville. Twalèt ki asosye yo, biwo, ak amwa yo loje nan bilding modilè separe, otonòm, ki kounye a sitiye nan anprent SSMF yo pwopoze a. Se poutèt sa, dispozisyon tanporè pou biwo sa yo, kazye ak twalèt ki nesesè pou operasyon boutik yo epi anplwaye yo pral nesesè pandan faz konstriksyon an.

## Orè Pwojè a

Pwojè a pral mande yon peryòd apeprè twa a senk ane pou konstwi epi yo pwopoze pou fèt ant 2023 ak 2028. Yo prevwa pwosesis revizyon anviwònman an ak pèmi yo ap fini an 2023.

## Kondisyon ki egziste deja ak pwopoze

Jan sa dekri piwo a, Pwojè a pwopoze konstriksyon yon nouvo etablisman antretyen tren ak bilding ki asosye sou Lakou 2, nouvo etablisman eskal-transfè sou Pwopriyete Grant la yon fwa konstriksyon nouvo SSMF la fini, konstriksyon enstalasyon eskal-transfè tanporè nan Lakou 1 pou itilize pou peryòd pandan y ap konstwi etablisman pèmanan pou eskal-transfè a, epi retire etablisman tanporè a. Pwojè yo pwopoze a pral lakòz chanjman sa yo nan itilizasyon tè a nan chak teren ki te dekri anvan an:

**Lakou 1:** Yon ti chanjman pral fèt nan Lakou 1. Gen kèk tren ki egziste deja ki pral reyabilite pou itilize tanporèman. Anplis de sa, itilizasyon Lakou 1 kòm yon enstalasyon tanporè MBTA pral gen ladan konstriksyon yon bilding tanporè pou ekipaj, anplwaye mekanik bilding, ak bilding konpresè, ak sèvis piblik yo enstale tankou elektrik, kominikasyon, dlo, ak egou. Lakou 1 kouvri yon zòn apeprè 16.56-

kawotè, ki gen ladan 14 seri tren CSX itilize pou machandiz, bilding, ak zòn anbatè. Vejetasyon nan Lakou 1 an se sitou vejetasyon raje ak raje ki gaye nan sit la, ponktye nan kèk kote pa jèn ti pyebwa oswa touf.

Itilizasyon tanporè nan yon pati nan Lakou 1 pou yon eskal-transfè, ki te swiv pa restorasyon nan tren yo tounen nan itilizasyon CSX yon fwa konstriksyon SSMF la fini ak nouvo etablisman eskal pèmanan an fin konstwi, pa pral lakòz yon chanjman enpòtan nan itilizasyon teren ki egziste deja. dwa pasaj lakou oswa ray tren. Operasyon machandiz CSX yo pral kontinye epi Pwojè sa a pap afekte anpil.

**Lakou 2:** (ki sitiye nan Lakou 1 Nòdès), anglobe apeprè 17.5-kawotè. Yo te idantifye yon gwoup teren vid, sifas ki enpèmeyab, espas ouvri devlope, ak plak forè kadik yo te idantifye nan Lakou 2. Lakou 2 gen ladan tou enstalasyon tren ki egziste deja, divès bilding ki asosye avèk Atelye reparasyon MBTA Readville ak zòn trak ak ballast (kraze). wòch). Lakou 2 Anwo (abòde bò lwès Lakou 2), gen twa tren. Gen yon teren etwat, ki gen vejetasyon sou pant lan ki soti nan Lakou 2 Anwo jiska elevasyon teren an nan Lakou 2. Fwontyè lès Lakou 2 a epi ki pwolonje sou Pwopriyete Sibvansyon an genyen zòn marekaj vejetasyon izole yo, zòn teren vid, ak zòn ki gen vejetasyon raje. Lakou 2 a pral sit nouvo bilding SSMF la, ak konvèsyon itilizasyon teren ki egziste a an bilding ak zòn pave, ak konvèsyon kèk nan zòn marekaj izole yo an lakou tren.

Lakou 2 pral redevlope nan pasèl ki egziste a, ak konstriksyon bilding SSMF la. Nouvo bilding lan pral kouvri apeprè 177,000 pye kare. Anplis bilding nan li menm, lòt karakteristik SSMF a pral gen ladan pakin pave, yon konpresè, yon dèlko ijans, sou-estasyon elektrik ak depo gaz ak sab.

**Aksè Ijans Segondè nan Lakou 2:** Yo konsidere yon aksè ijans segondè nan Etablisman Antretyen Sid la (Lakou 2) ki pwopoze a. Aksè ijans prefere a ta itilize pakin bilding kondominyòm adjasan an ak Riley Road ak Sierra Road (toulède se fason prive) epi li pa konte sou Wolcott Ct.

Kòm yon pati nan konsepsyon enstalasyon antretyen an, yon miray mitigasyon bri pral antoure sit la epi yo dwe etabli yon pwèn aksè nan miray bri a pou pèmèt pwèn aksè nan ijans. Yon akò ak mèt pwopriyete yo ak dwa pasaj ak chak pwopriyete avwazinan sou wout yo pral obligatwa. Anplis de sa, Depatman Ponpye Boston an pral bezwen konfime ke wout aksè ijans segondè yo pwopoze a apeprè 860 pye posib ak akseptab pou aksè machin ijans.

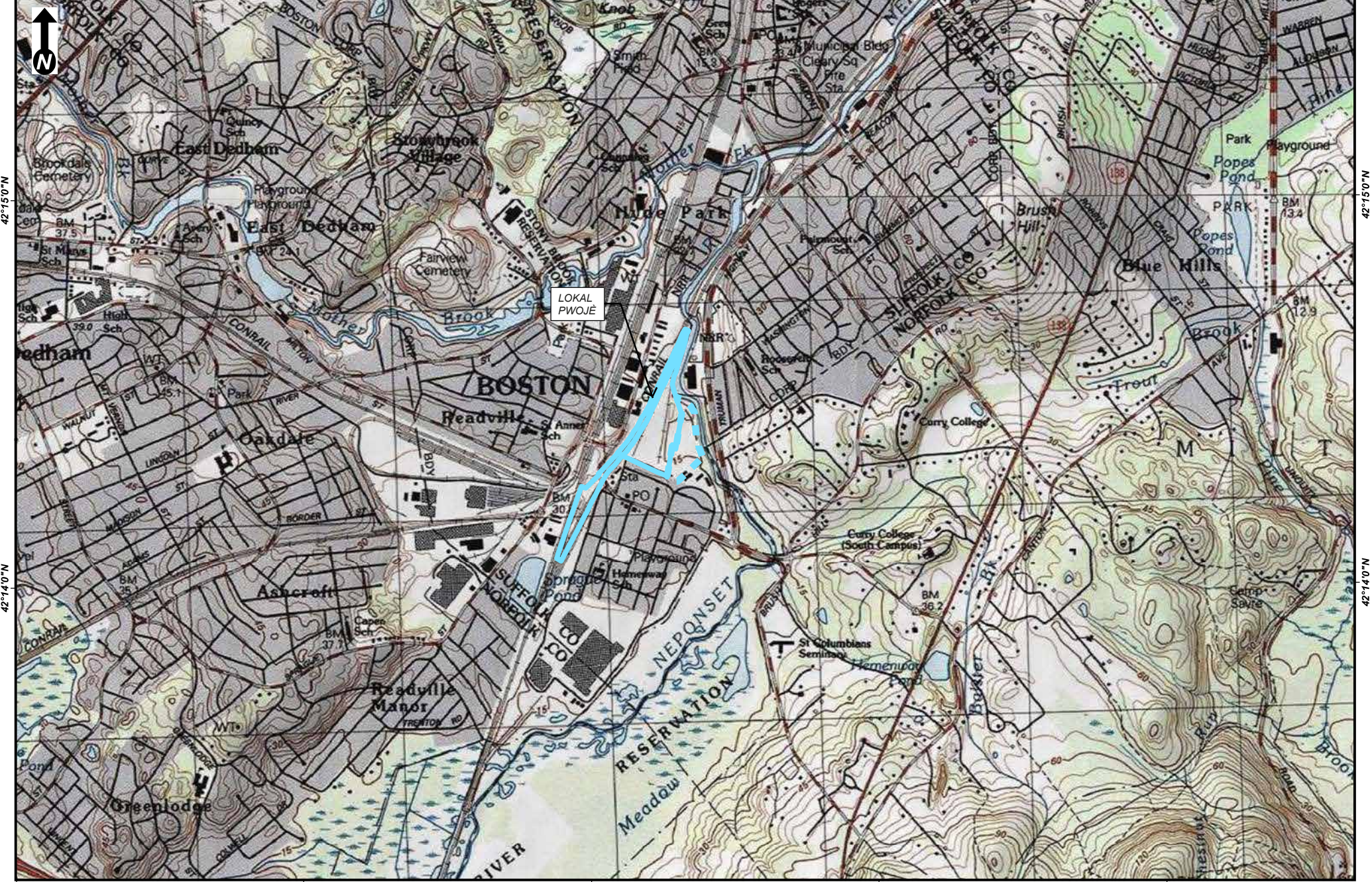
**Pwopriyete Sibvansyon:** Pwopriyete Sibvansyon ki adjasan ak Lakou 2 (ke MBTA pwopoze achte), se yon enstalasyon depo, ki kouvri yon zòn apeprè 8.64 kawotè. Li abòde Lakou 2 nan lwès, ak yon koridò rakbwa bò larivyè Lefrat Neponset la, sou bò solèy leve, ke DCR posede. Sibvansyon Pwopriyete a gen plizyè bilding, ak pil materyèl feray. Pwopriyete Sibvansyon an pral tounen nouvo etablisman pèmanan, kote yo pral konstwi jiska 13 tren. Sa a pral lakòz plasman ballast pou chak tren, ansanm ak aksè pave etwat ant chak tren ak yon aksè pave nan bò lès adjasan ak wout lès la. Konpozan yo ak aktivite ki egziste kounye a nan etablisman eskal nan Lakou 2 a pral tranzisyon pou fèt nan nouvo eskal sou Pwopriyete Sibvansyon an. Efò ratrapaj kontaminasyon ki asosye ak aktivite istorik ki te fèt sou Pwopriyete Sibvansyon an (sa yo te lakòz tè ki kontamine sou Pwopriyete Sibvansyon an ak pasèl MBTA ak DCR ki akote yo, pou yo gen yon limit sou tè ki kontamine a, ak yon Limitasyon pou Itilizasyon Aktivite [AUL] pwopoze) yo dwe antreprann rès la.

71°9'0"W

71°8'0"W

71°7'0"W

71°6'0"W



42°15'0"N

42°15'0"N

42°14'0"N

42°14'0"N

71°10'0"W

71°9'0"W

71°8'0"W

71°7'0"W

71°6'0"W

Echèl: 1:24,000  
1 pou = 2,000 pye  
0 1,000 2,000  
Pye  
(Gwosè paj 8.5 x 11)

**ETABLISMAN ANTRETYEN AK ESKAL PATI SID MBTA**  
**Kat Lokasyon Sit USGS**  
**USGS Boston, MA**

Sous: Dwadotè: ©  
2013 National  
Geographic Society, Incubed



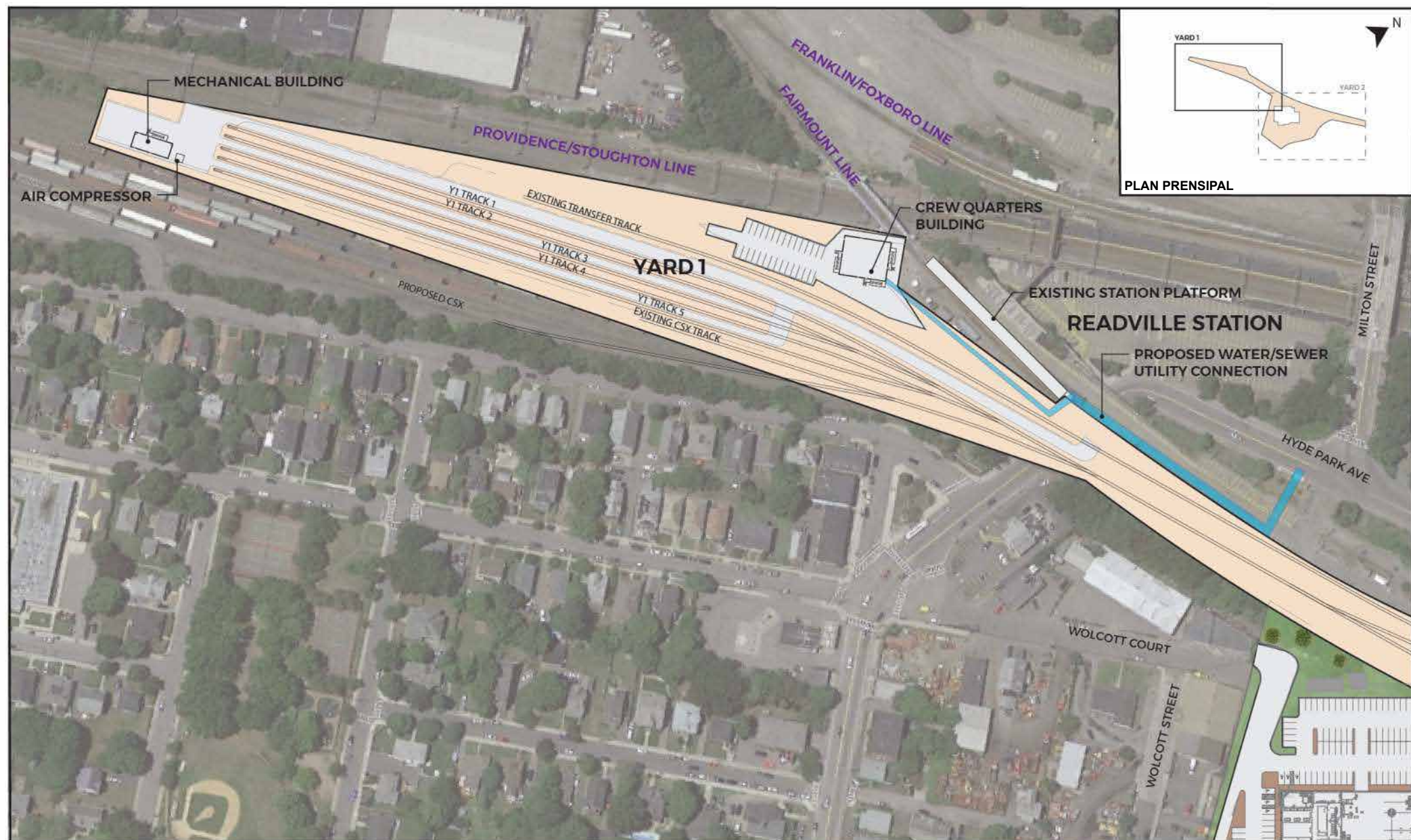


FIGURE 2 - PLAN SIT CHEMATIK ENSTALASYON ANTRETYEN AK ESKAL-TRANSFÈ NAN ZÓN SID - YARD 1

ESCALA: 3/16" = 1'-0"



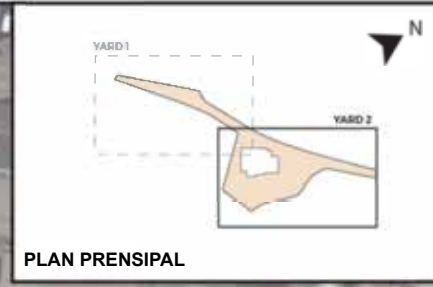
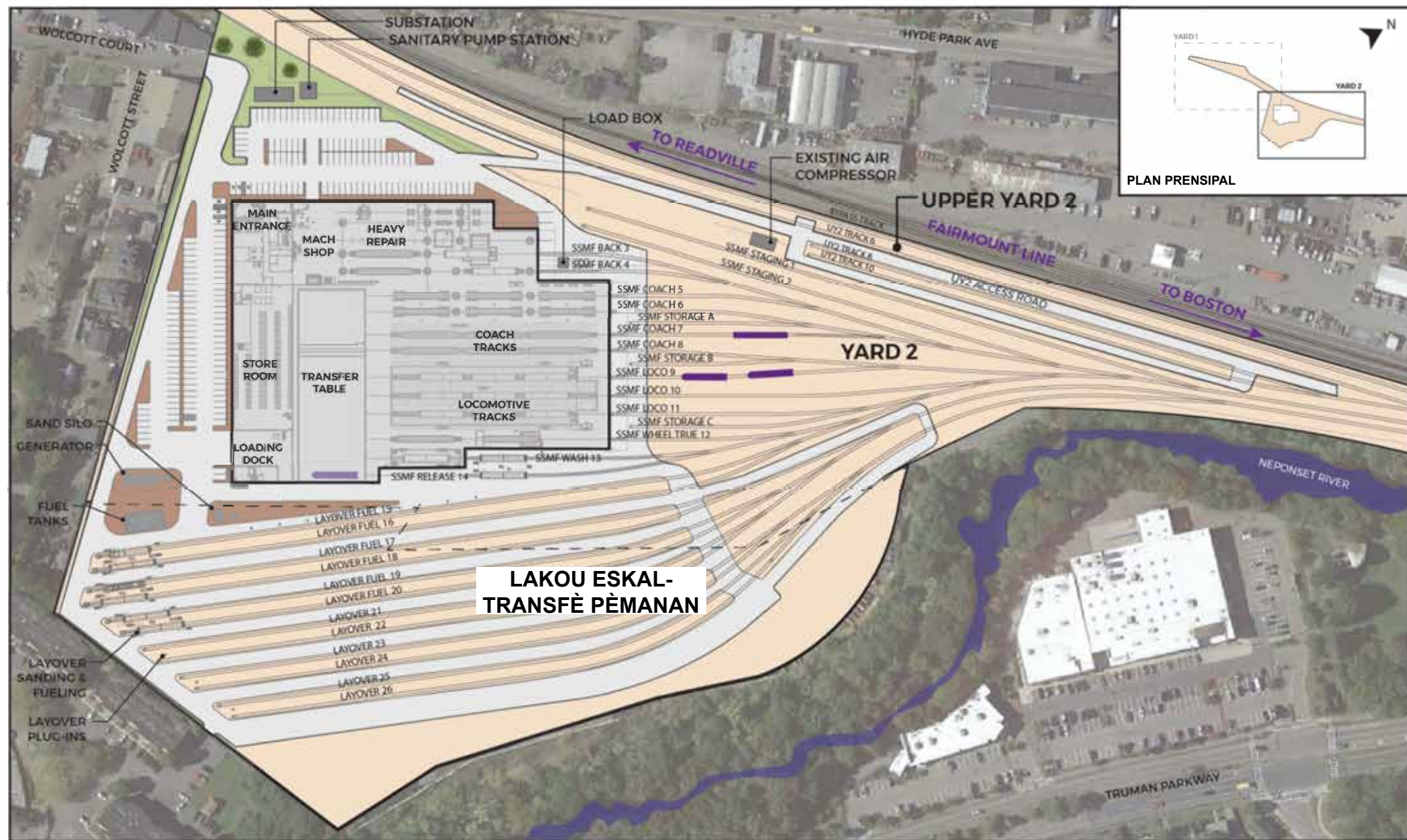


FIGURE 3 - PLAN SIT CHEMATIK ENSTALASYON ANTRETYEN AK ESKAL-TRANSFÈ NAN ZÓN SID - YARD 2  
 ESCALA: 3/16" = 1'-0"